

**ПЛИТЫ МОДЕЛЬНЫЕ СО СМЕННЫМИ
ДЕРЕВЯННЫМИ ВКЛАДЫШАМИ
ДЛЯ ОПОКИ РАЗМЕРАМИ В СВЕТУ
2000 × 1600 мм НА ФОРМОВОЧНЫЕ
ЛИТЕЙНЫЕ МАШИНЫ С ПОВОРОТОМ
ПОЛУФОРМЫ БЕЗ ДОПРЕССОВКИ**

КОНСТРУКЦИЯ И РАЗМЕРЫ

Издание официальное

БЗ 6—99

ИПК ИЗДАТЕЛЬСТВО СТАНДАРТОВ
Москва

**ПЛИТЫ МОДЕЛЬНЫЕ СО СМЕННЫМИ ДЕРЕВЯННЫМИ
ВКЛАДЫШАМИ ДЛЯ ОПОКИ РАЗМЕРАМИ В СВЕТУ
2000 × 1600 мм НА ФОРМОВОЧНЫЕ ЛИТЕЙНЫЕ МАШИНЫ
С ПОВОРОТОМ ПОЛУФОРМЫ БЕЗ ДОПРЕССОВКИ**

Конструкция и размеры

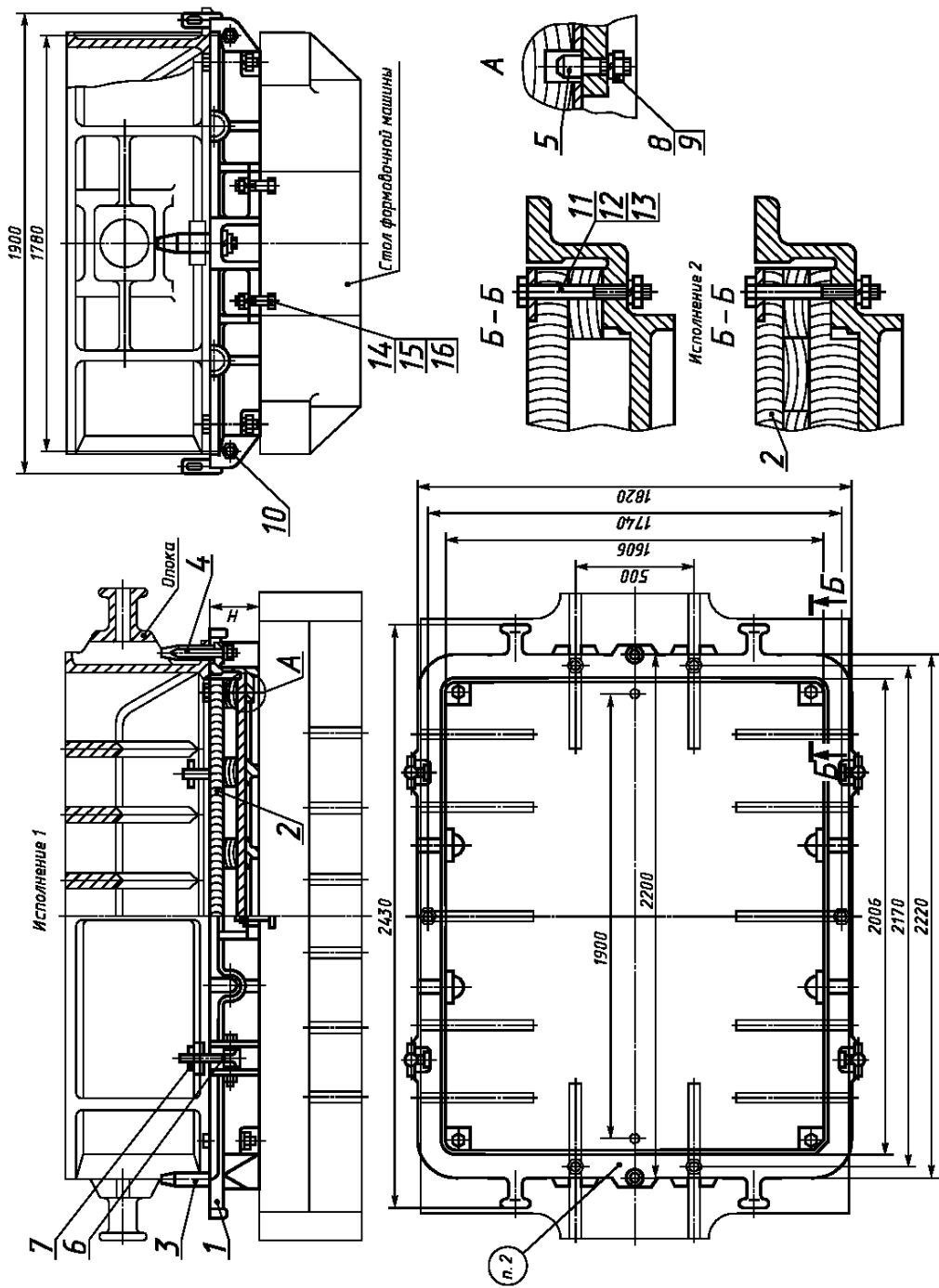
**ГОСТ
20164—74**

Pattern plates with changeable wooden inserts for moulding box having inside dimensions 2000 × 1600 mm for moulding foundry machines with turn of half mould without squeezing. Design and dimensions

ОКСТУ 3969

Дата введения 01.07.75

1. Конструкция и размеры модельных плит должны соответствовать указанным на черт. 1 и в табл. 1.



1 — рама по табл. 1; 2 — вкладыш по табл. 1; 3 — штырь центрирующий 0290-2508 по ГОСТ 20122 (кол. 1); 4 — штырь направляющий 0290-2558 по ГОСТ 20123 (кол. 1); 5 — штырь контрольный 0298-0122 по ГОСТ 20172 (кол. 2); 6 — штырь откидной 0290-2032 по ГОСТ 20128 (кол. 4); 7 — клин крепежный 0292-0615 по ГОСТ 19391 (кол. 4); 8 — гайка М12-6Н.6.05 по ГОСТ 5927 (кол. 2); 9 — шайба 12.65Г.05 по ГОСТ 6402 (кол. 2); 10 — болт М20-6g × 120.66.05 по ГОСТ 7808 (кол. 4); 11 — болт М16-6g × 140.66.05 по ГОСТ 7808 (кол. 4); 12 — гайка М16-6Н.6.05 по ГОСТ 5927 (кол. 4); 13 — шайба 16.65Г.05 по ГОСТ 6402 (кол. 4); 14 — болт М20-6g × 95.66.05 по ГОСТ 7808 (кол. 6); 15 — гайка М20-6Н.6.05 по ГОСТ 5927 (кол. 12); 16 — шайба 20.65Г.05 по ГОСТ 6402 (кол. 8)

Черт. 1

Таблица 1

Обозначение модельной плиты	Исполнение	Применяе- мость	H , мм	Масса, кг, не более	Поз. 1. Рама Кол. 1	Поз. 2. Вкладыш по ГОСТ 20168 Кол. 1
					Обозначения	
0280-2881	1		210	699	0280-2881/001	0280-3085
0280-2882	2			772		0280-3086
0280-2883			260	912	0280-2883/001	0280-3087
0280-2884			310	1051	0280-2884/001	0280-3088
0280-2885			360	1191	0280-2885/001	0280-3089

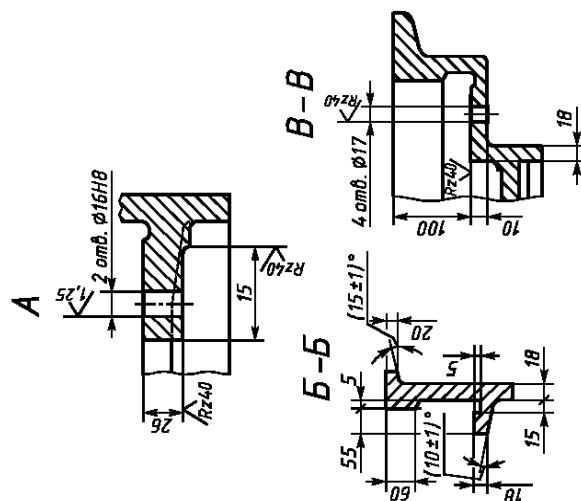
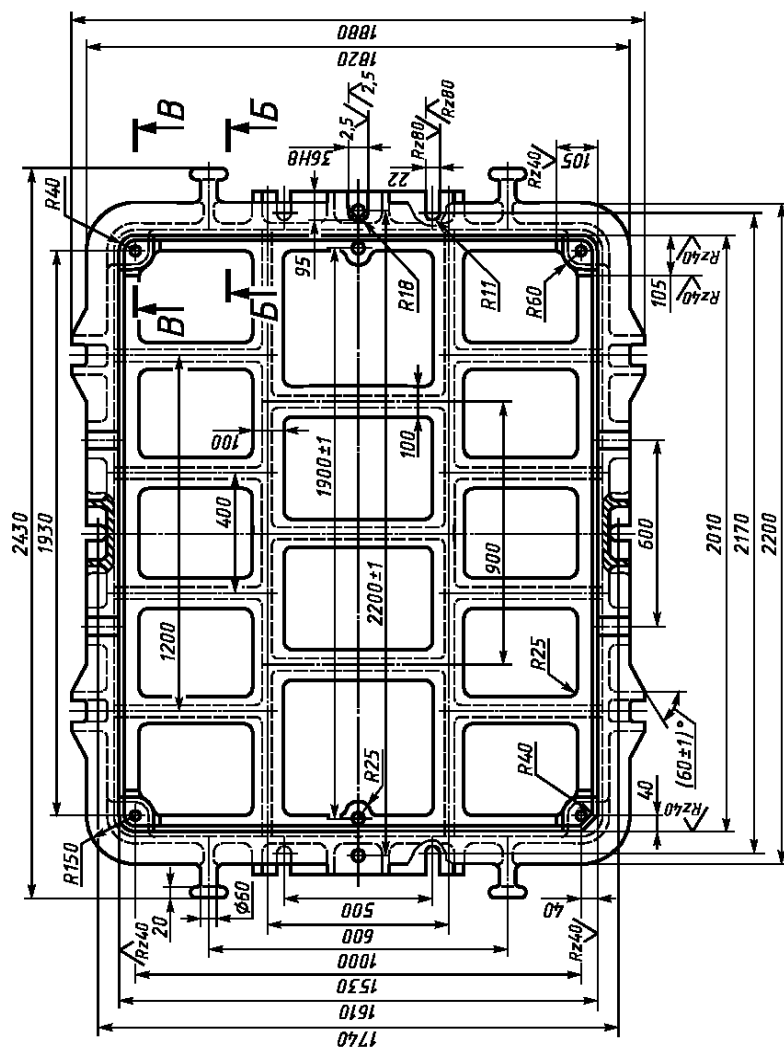
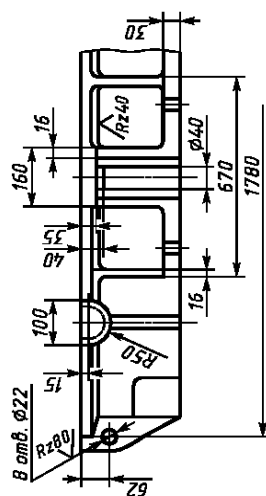
Пример условного обозначения модельной плиты размером $H = 210$ мм, исполнения 1:

Плита модельная 0280-2881 ГОСТ 20164—74

(Измененная редакция, Изм. № 1, 2).

2. Маркировать: обозначение модельной плиты и товарный знак предприятия-изготовителя.

3. Конструкция и размеры рам (поз. 1) должны соответствовать указанным на черт. 2 и в табл. 2.



Размеры в мм

Обозначение рамы	H	H_1 (пред. откл. по Н11)	Масса, кг, не более
0280-2881/001	210	150	507
0280-2883/001	260	200	554
0280-2884/001	310	250	601
0280-2885/001	360	300	648

Пример условного обозначения рамы размером $H = 210$ мм:

Рама 0280-2881/001 ГОСТ 20164—74

(Измененная редакция, Изм. № 1).

4. Материал — сталь марки 35Л—I по ГОСТ 977.

5. Допускается применение стали марок 25Л—I, 30Л—I, 40Л—I, 45Л—I по ГОСТ 977.

6. Неуказанные радиусы 5—10 мм.

7. Технические условия — по ГОСТ 20131.

(Измененная редакция, Изм. № 2).

ИНФОРМАЦИОННЫЕ ДАННЫЕ

1. РАЗРАБОТАН И ВНЕСЕН Министерством станкостроительной и инструментальной промышленности СССР

РАЗРАБОТЧИКИ

М.Ф. Калинина, руководитель темы; Л.И. Круглова

2. УТВЕРЖДЕН И ВВЕДЕН В ДЕЙСТВИЕ Постановлением Государственного комитета СССР по стандартам от 27.08.74 № 2067

3. ВЗАМЕН МН 1901—61

4. ССЫЛОЧНЫЕ НОРМАТИВНО-ТЕХНИЧЕСКИЕ ДОКУМЕНТЫ

Обозначение НТД, на который дана ссылка	Номер пункта
ГОСТ 977—88	4, 5
ГОСТ 5927—70	1
ГОСТ 6402—70	1
ГОСТ 7808—70	1
ГОСТ 19391—74	1
ГОСТ 20122—74	1
ГОСТ 20123—74	1
ГОСТ 20128—74	1
ГОСТ 20131—80	7
ГОСТ 20168—74	1
ГОСТ 20172—74	1

5. Ограничение срока действия снято Постановлением Госстандарта от 09.02.82 № 515

6. ИЗДАНИЕ (сентябрь 2000 г.) с Изменениями № 1, 2, утвержденными в феврале 1982 г., декабре 1987 г. (ИУС 5—82, 3—88)

Редактор *В.Н. Копысов*
Технический редактор *Н.С. Гришанова*
Корректор *В.И. Варенцова*
Компьютерная верстка *В.И. Грищенко*

Изд. лиц. № 02354 от 14.07.2000. Сдано в набор 18.10.2000. Подписано в печать 22.11.2000. Усл. печ. л. 0,93.
Уч.-изд. л. 0,57. Тираж 116 экз. С 6240. Зак. 1037

ИПК Издательство стандартов, 107076, Москва, Колодезный пер., 14.
Набрано в Издательстве на ПЭВМ
Филиал ИПК Издательство стандартов — тип. “Московский печатник”, 103062, Москва, Лялин пер., 6.
Плр № 080102