

ЦАПФА
ГРУЗОПОДЪЕМНОСТЬЮ 49000 Н (5000 кгс)

Конструкция и размеры

Journal with 49000 N (5000 Kgf) load-
carrying capacity. Design and dimensions

ГОСТ
24543—80

ОКП 39 6330

Постановлением Государственного комитета СССР по стандартам от 31 декабря
1980 г. № 6298 срок введения установлен

с 01.01.82

Проверен в 1985 г.

Несоблюдение стандарта преследуется по закону

1. Конструкция и размеры цапфы грузоподъемностью 49000 Н (5000 кгс) должны соответствовать указанным на чертеже.
2. Материал — сталь марки 35Г по ГОСТ 4543—71.
3. Неуказанные штамповочные радиусы 3...5 мм.
4. Технические требования — по ГОСТ 18824—80.
5. Маркировать: условное обозначение цапфы без наименования и товарный знак предприятия-изготовителя.
6. Пример применения цапфы грузоподъемностью 49000 Н (5000 кгс) дан в справочном приложении.

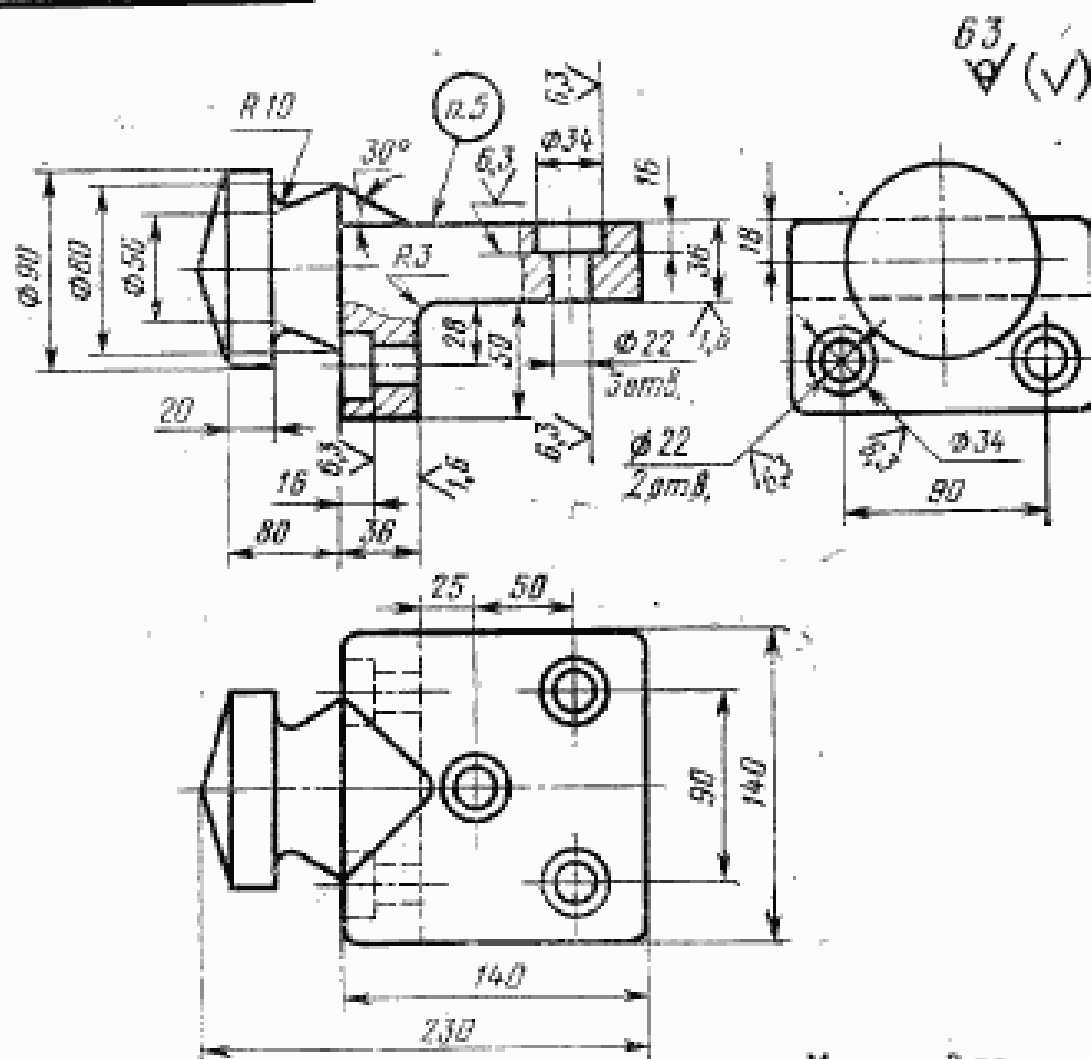
Издание официальное



Перепечатка воспрещена

Переиздание. Декабрь 1986 г.

473



Магса — 3 кг.

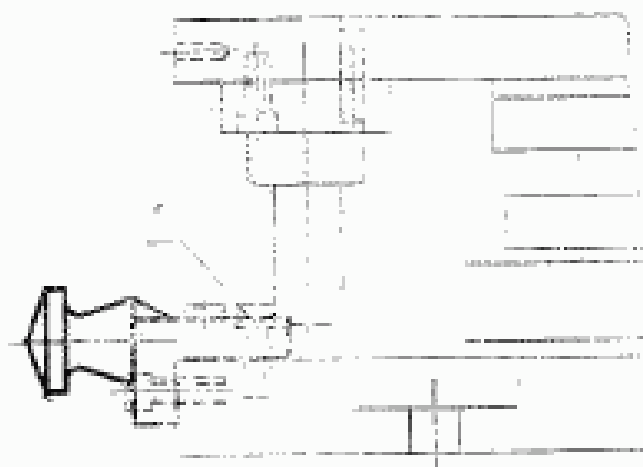
Условное обозначение цапфы:

Цифра 1097-0111 ГОСТ 24543—80

ПРИЛОЖЕНИЕ

Справочное

ПРИМЕР ПРИМЕНЕНИЯ ЦАПФЫ ГРУЗОПОДЪЕМНОСТЬЮ 49000 Н (5000 кгс)



J-231T @D TOC1 17739-84