

22655-77
22656-77
22657-77



ГОСУДАРСТВЕННЫЕ СТАНДАРТЫ
СОЮЗА ССР

3
**УСТРОЙСТВО ДЛЯ ВЫДВИЖЕНИЯ
И РАЗГРУЗКИ СТАЦИОНАРНЫХ
ДВУХКАССЕТНЫХ ПРЕСС-ФОРМ.
НАПРАВЛЯЮЩИЕ. ПОДУШКИ**

ОСНОВНЫЕ И ПРИСОЕДИНИТЕЛЬНЫЕ РАЗМЕРЫ

ГОСТ 22655-77 – ГОСТ 22657-77

Издание официальное



ГОСУДАРСТВЕННЫЙ КОМИТЕТ СССР ПО СТАНДАРТАМ

Москва

GOST
СТАНДАРТЫ

ГОСТ 22655-77, Устройство для выдвигания и разгрузки стационарных двухкассетных пресс-форм. Основные и присоединительные размеры
Moving out and discharge mechanism of two-cassette stationary press moulds. Basic and coupling dimensions

**УСТРОЙСТВО ДЛЯ ВЫДВИЖЕНИЯ И РАЗГРУЗКИ
СТАЦИОНАРНЫХ ДВУХКАССЕТНЫХ ПРЕСС-ФОРМ****Основные и присоединительные размеры**

Moving out and discharge mechanism of two-cassette
stationary press moulds.
Basic and coupling dimensions

**ГОСТ
22655—77***

Постановлением Государственного комитета стандартов Совета Министров СССР
от 10 августа 1977 г. № 1938 срок введения установлен
Проверен в 1984 г.

с 01.01.79

Несоблюдение стандарта преследуется по закону

1. Настоящий стандарт распространяется на устройство для выдвигения и разгрузки стационарных двухкассетных пресс-форм по ГОСТ 20177—74, устанавливаемое на вулканизационных прессах с размерами греющих плит 600×600 мм.

2. Основные и присоединительные размеры устройства для выдвигения и разгрузки стационарных двухкассетных пресс-форм должны соответствовать указанным на чертеже.

3. Пример применения устройства, направляющих и подушек при эксплуатации двухкассетных пресс-форм дан в рекомендуемом приложении.

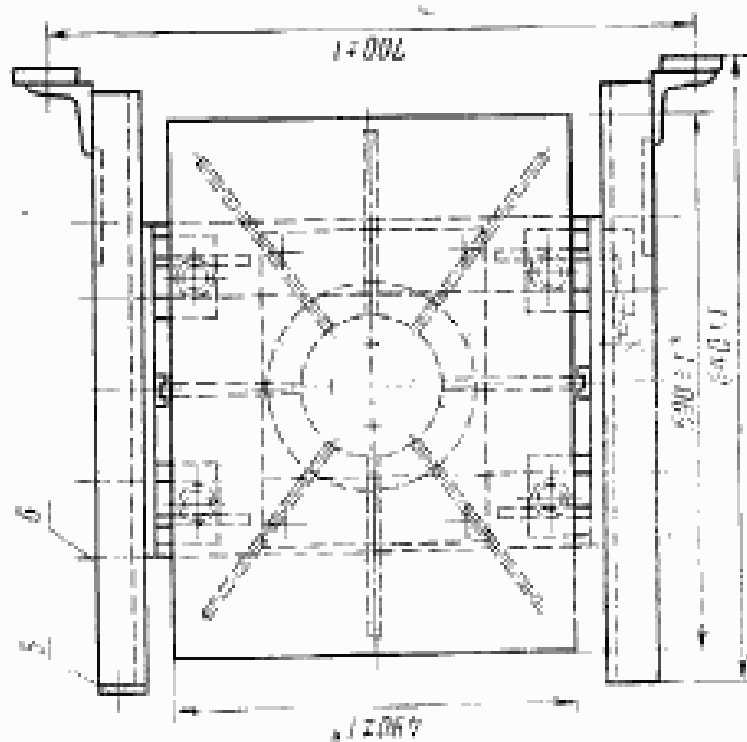
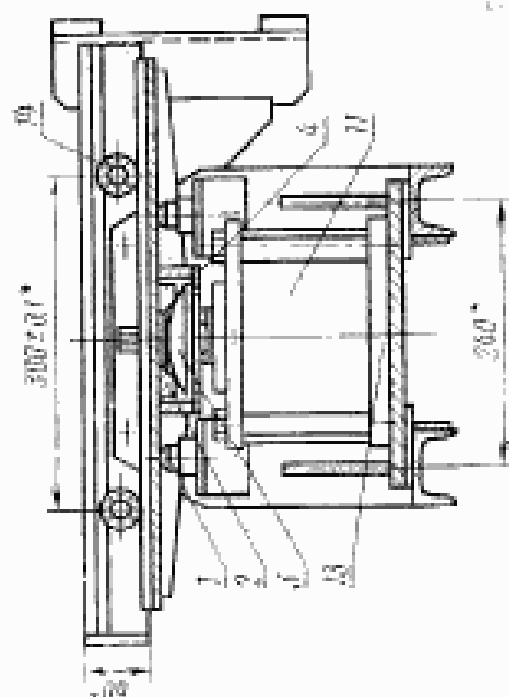
Издание официальное**Перепечатка воспрещена**

* Переиздание (март 1985 г.) с Изменением № 1,
утвержденным в июне 1984 г. (ИУС 10—84)

© Издательство стандартов, 1985

2—559

1



Robert D. McInerney

1 — спора сферическая (кол. 3); 2 — шнур коническая (кол. 1); 3 — планета (кол. 1); 4 — кольцо (кол. 1); 5 — узор (кол. 1); 6 — ось (кол. 4); 7 — крошечный левый (кол. 1); 8 — крошечный правый (кол. 1); 9 — пол-веска (кол. 1); 10 — стол (кол. 1); 11 — пневматический (322-300)×40 ГОСТ 13038-81 (кол. 1); 12 — пневматический 16-11 ГОСТ 10467-73 (кол. 1); 13 — штурвал (кол. 4); 14 — подшипник 20 ГОСТ 8338-75 (кол. 4)

Match = 182 W.

