

# ОТВЕРСТИЯ ФИКСИРУЮЩИЕ И КРЕПЕЖНЫЕ КООРДИНАТНЫХ МОДЕЛЬНЫХ ПЛИТ

## РАЗМЕРЫ

Издание официальное

БЗ 7—99

ИПК ИЗДАТЕЛЬСТВО СТАНДАРТОВ  
Москва

## МЕЖГОСУДАРСТВЕННЫЙ СТАНДАРТ

ОТВЕРСТИЯ ФИКСИРУЮЩИЕ И КРЕПЕЖНЫЕ  
КООДИНАТНЫХ МОДЕЛЬНЫХ ПЛИТ

## Размеры

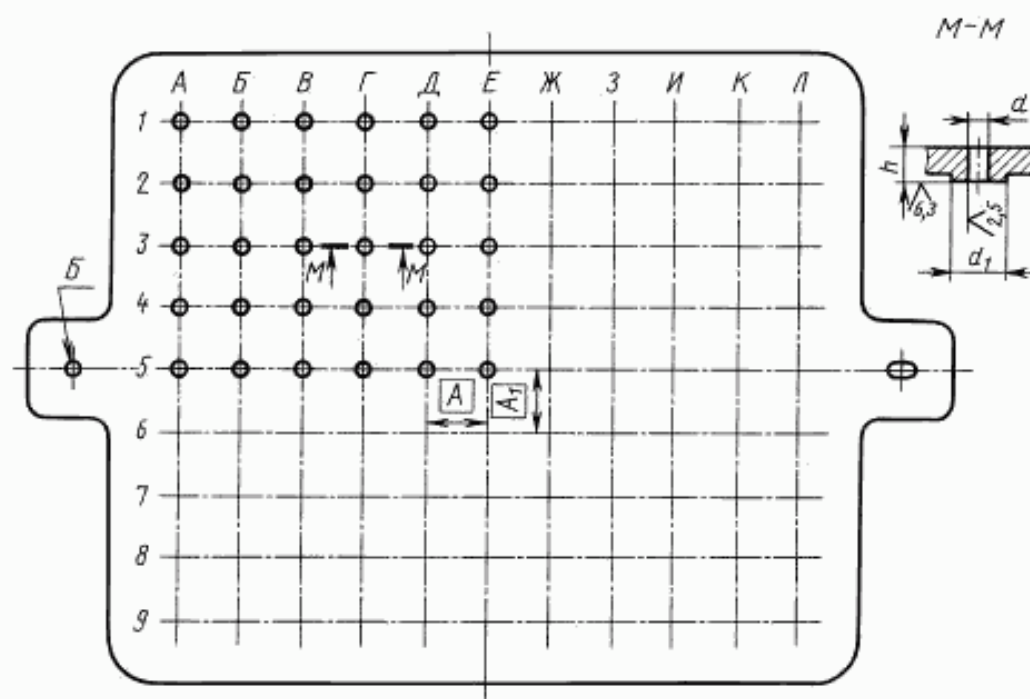
ГОСТ  
22476—77Fixing and securing holes master pattern plates.  
Design and dimensions

ОКСТУ 3969

Дата введения 01.07.78

1. Настоящий стандарт распространяется на фиксирующие и крепежные отверстия координатных модельных плит, предназначенных для изготовления песчаных литейных форм.
2. Размеры фиксирующих и крепежных отверстий координатных модельных плит должны соответствовать указанным на чертеже и в таблице.

## Исполнение 1



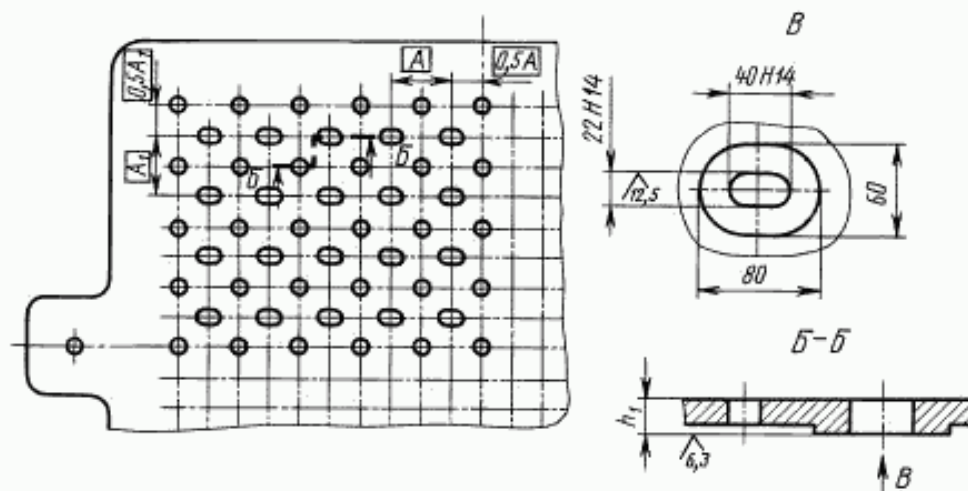
Издание официальное



Перепечатка воспрещена

© Издательство стандартов, 1977  
© ИПК Издательство стандартов, 2001

## Исполнение 2



мм

Координатные модельные плиты для опок со средними габаритными размерами в свету $\frac{L+B}{2}$	Исполнения	A	A <sub>1</sub>	d (пред. откл. по Н <sub>3</sub> )	d <sub>1</sub>	h (пред. откл. по h <sub>12</sub> )	h <sub>1</sub> (пред. откл. по h <sub>14</sub> )
До 500	1	50	50	6	18	14	—
Св. 500 до 710				10	28	16	
Св. 710 до 1000		100	100	16	38	20	
Св. 1000 до 1500					—	—	
Св. 1500 до 1800	2	150	150	20	45	25	—
Св. 1800 до 2200	1				—	—	25
	2				45	25	—
Св. 2200 до 2500	1	250	250		—	—	25
	2				45	28	—
Св. 2500	1				—	—	28
	2				—	—	28

\* L — длина опоки в свету, B — ширина опоки в свету.

Позиционный допуск осей фиксирующих отверстий: для модельных плит под опоки размерами в свету до 1500 мм — Ø0,1 мм, св. 1500 мм — Ø0,2 мм (допуск зависимый).

3. Позиционный допуск осей крепежных (овальных) отверстий — Ø1,4 мм.

4. За базу для фиксирующих и крепежных отверстий принимать отверстие B (для центрирующего штыря, допуск зависимый).

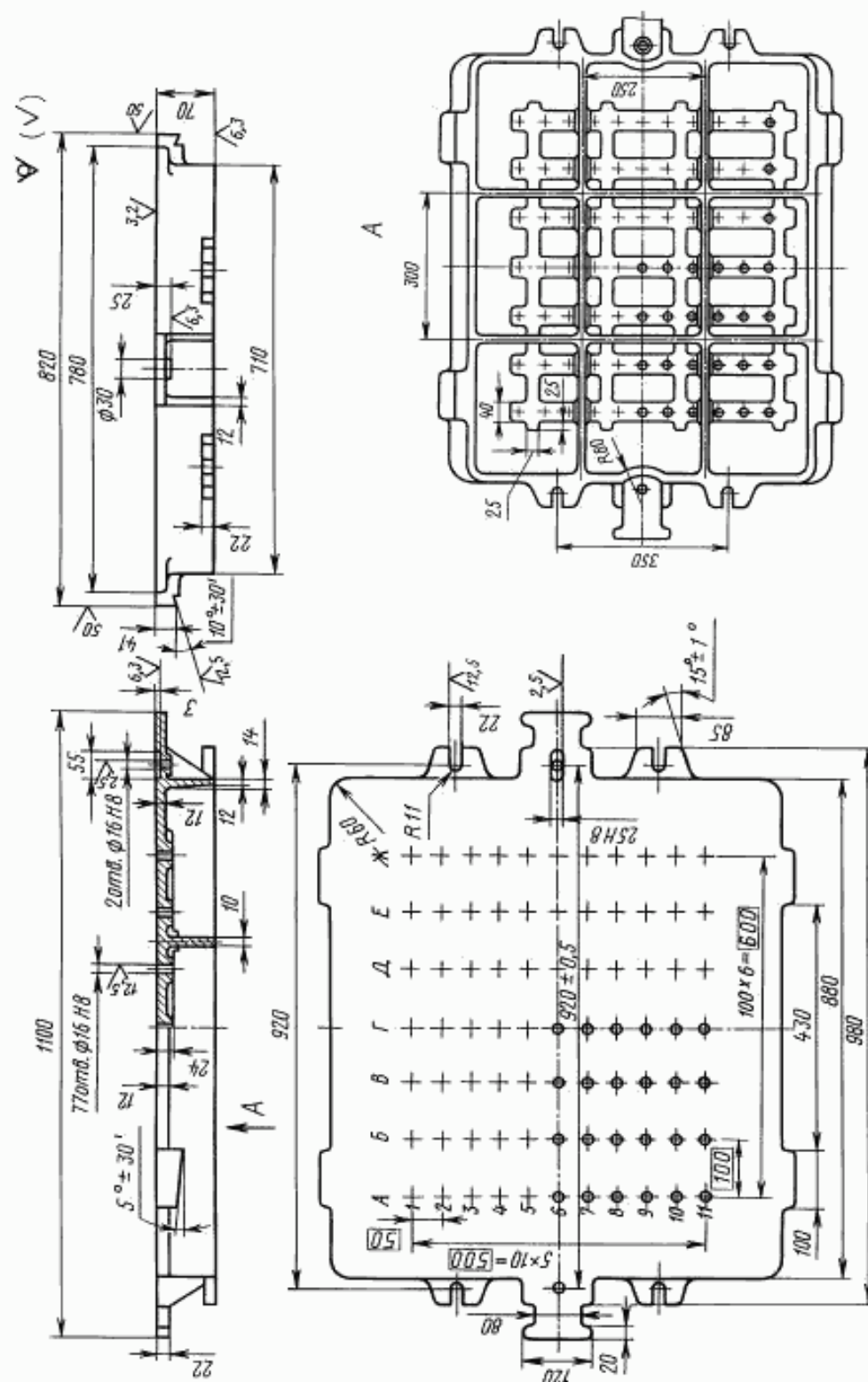
2—4. (Измененная редакция, Изм. № 1).

5. По осям отверстий выполнять риски 0,3 мм × 60°.

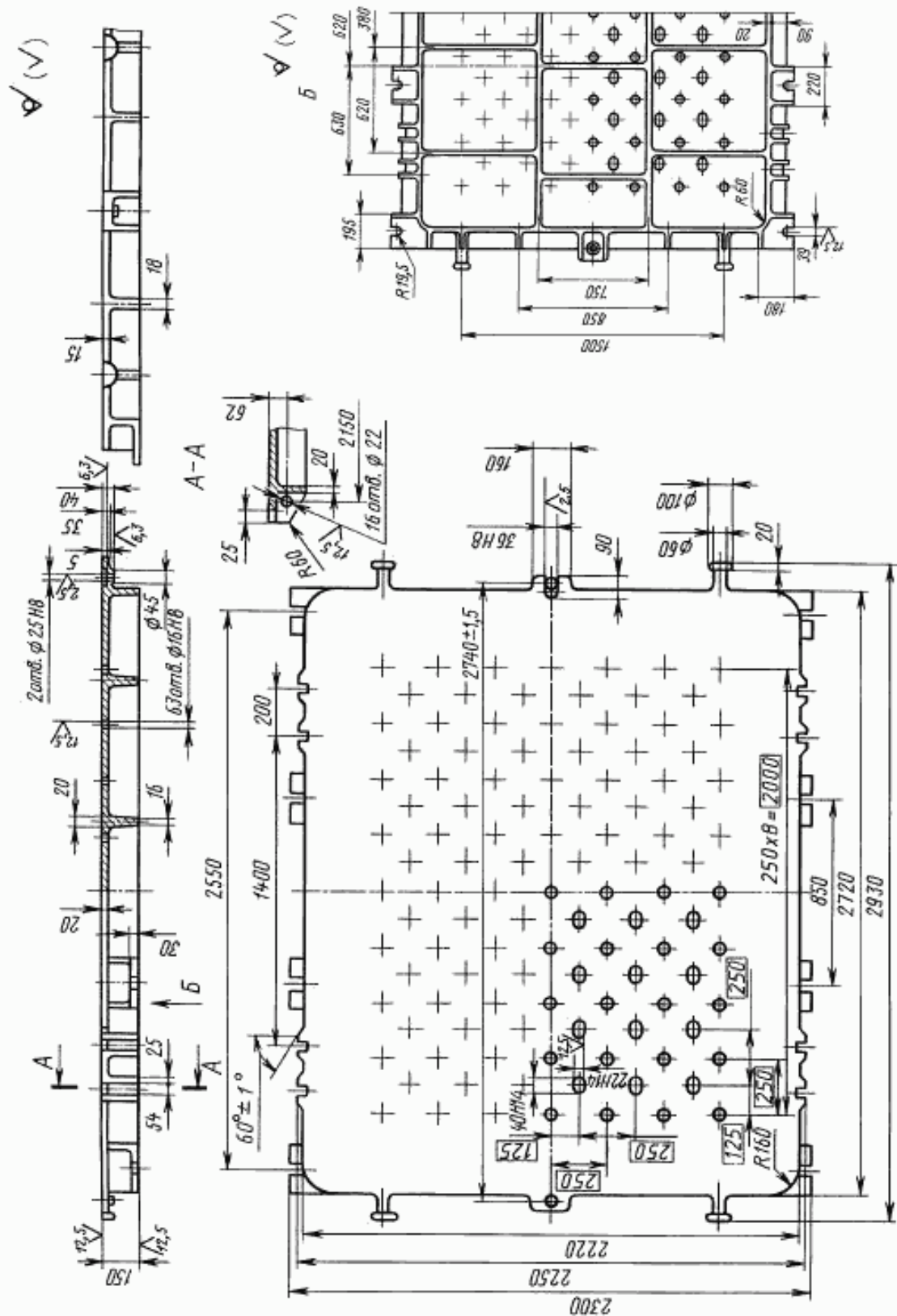
6. Буквы и цифры выполнять шрифтом 14 по ГОСТ 2.304 вогнутыми, глубиной не менее 0,5 мм.

## КОНСТРУКЦИЯ КООРДИНАТНЫХ МОДЕЛЬНЫХ ПЛИТ

## Пример 1

Стальная координатная модельная плита для машинной формовки под опилку размерами в свету  $800 \times 700$  мм

Пример 2  
Стальная координатная модельная плита для машинной формовки под опору размерами в свету 2500 × 2000 мм



1. Овальные отверстия в координатной модельной плите (пример 2) предназначены для крепления моделей болтовым креплением по ГОСТ 22475.
2. При проектировании координатных модельных плит для машинной формовки следует использовать модельные плиты по ГОСТ 20084 — ГОСТ 20130, расположение ребер жесткости между фиксирующими и крепежными отверстиями определяется конструктивно.
3. Технические условия — по ГОСТ 20131.

*ПРИЛОЖЕНИЕ. (Измененная редакция, Изм. № 1, 2).*

## ИНФОРМАЦИОННЫЕ ДАННЫЕ

1. РАЗРАБОТАН И ВНЕСЕН Министерством станкостроительной и инструментальной промышленности СССР
2. УТВЕРЖДЕН И ВВЕДЕН В ДЕЙСТВИЕ Постановлением Государственного комитета стандартов Совета Министров СССР от 26.04.77 № 1031
3. ВЗАМЕН МН 3274—62, МН 3276—62, МН 3278—62, МН 3282—62, МН 3284—62
4. ССЫЛОЧНЫЕ НОРМАТИВНО-ТЕХНИЧЕСКИЕ ДОКУМЕНТЫ

Обозначение НТД, на которые дана ссылка	Номер раздела	Обозначение НТД, на которые дана ссылка	Номер раздела
ГОСТ 2.304—81	6	ГОСТ 20106—74	Приложение
ГОСТ 20084-74 — ГОСТ 20087-74	Приложение	ГОСТ 20108—74	*
ГОСТ 20089—74	*	ГОСТ 20110-74 — ГОСТ 20131-74	*
ГОСТ 20091—74	*	ГОСТ 22475—77	*
ГОСТ 20093-74 — ГОСТ 20104-74	*		

5. Ограничение срока действия снято Постановлением Госстандарта от 16.11.82 № 4304
6. ИЗДАНИЕ (март 2001 г.) с Изменениями № 1, 2, утвержденными в ноябре 1982 г., декабре 1987 г. (ИУС 2—83, 3—88)

Редактор *В.Н. Копысов*  
 Технический редактор *В.Н. Прусакова*  
 Корректор *В.С. Черная*  
 Компьютерная верстка *Л.А. Круговой*

Изд. лиц. № 02354 от 14.07.2000. Сдано в набор 15.03.2001. Подписано в печать 28.03.2001. Усл. печ. л. 0,93.  
 Уч.-изд. л. 0,65. Тираж 000 экз. С 636. Зак. 343.

ИПК Издательство стандартов, 107076, Москва, Колодезный пер., 14.  
 Набрано в Издательстве на ПЭВМ  
 Филиал ИПК Издательство стандартов — тип. "Московский печатник", 103062, Москва, Лялин пер., 6.  
 Плр № 080102