

**МЕХАНИЗМЫ КЛЕЩЕВЫЕ ДЛЯ ПОДАЧИ ЛЕНТЫ
ШИРИНОЙ до 50 мм****Основные и присоединительные размеры**

Tong-gripper mechanisms for strip feeding, maximum width 50 mm.
Basic and coupling dimensions

**ГОСТ
21145-84**

Взамен ГОСТ 21145-75

ОКП 39 6190

Постановлением Государственного комитета СССР по стандартам от 20 декабря 1984 г. № 4845 срок введения установлен

с 01.01.85

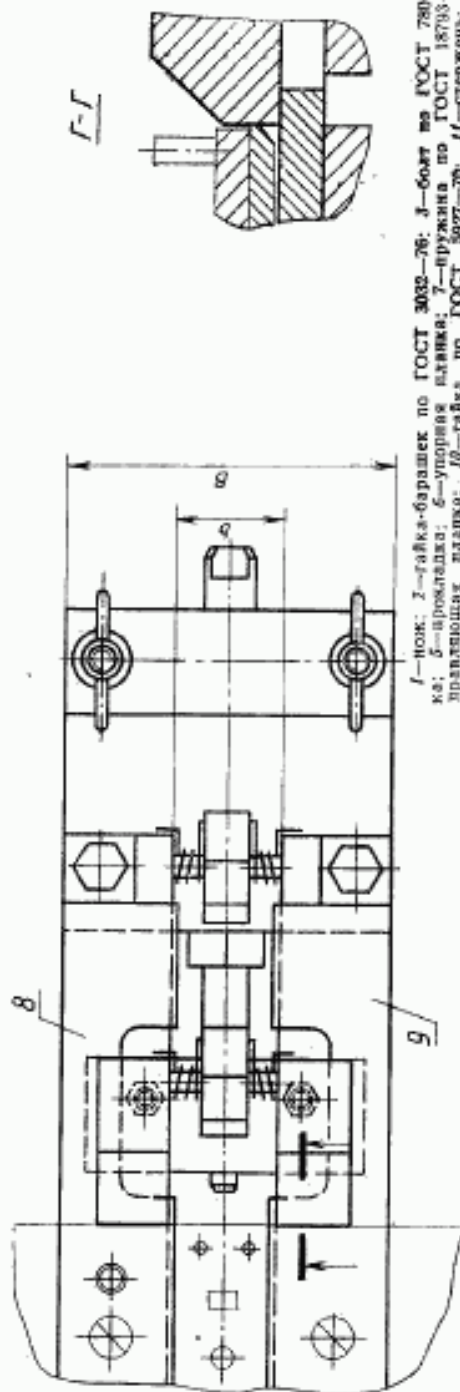
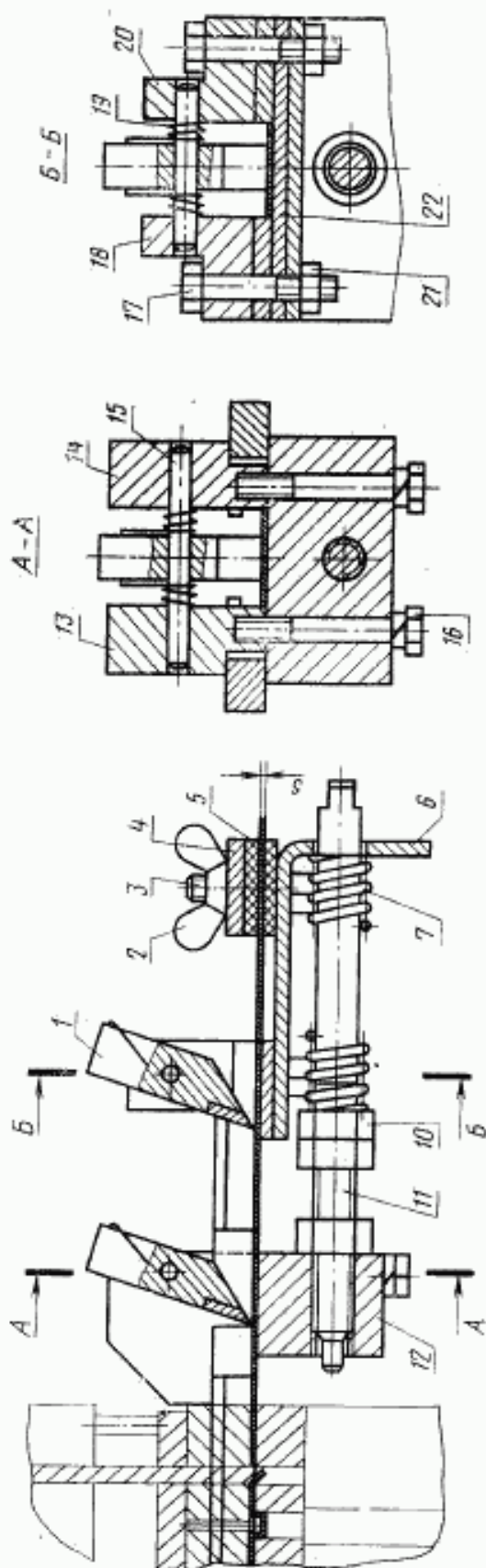
Несоблюдение стандарта преследуется по закону

1. Основные и присоединительные размеры клещевых механизмов должны соответствовать указанным на чертеже и в таблице.



Издание официальное

Перепечатка воспрещена



1—нож; 2—гайка-барашек по ГОСТ 3032—76; 3—болт по ГОСТ 7805—70; 4—планка; 5—пружина; 6—успокоитель; 7—пружина по ГОСТ 18793—80; 8—направляющая планка; 9—пружина по ГОСТ 3927—70; 10—пружина; 11—пружина; 12—пружина; 13—пружина; 14—пружина; 15—пружина; 16—пружина; 17—пружина; 18—пружина; 19—пружина; 20—пружина; 21—пружина; 22—пружина

Размеры, мм

Размеры штампованного материала, 1°		Наибольший шаг подачи	Точность шага подачи	Ширина механизма В
s	b			
Св. 0,3 до 2,0	До 20	20	$\pm 0,03 \dots 0,2$	75
	Св. 20 до 36			
	Св. 36 до 50			
				90
				105