

**ПЛИТЫ МОДЕЛЬНЫЕ СО СМЕННЫМИ
ГЛУБОКИМИ ДЕРЕВЯННЫМИ
ВКЛАДЫШАМИ ДЛЯ ОПОКИ РАЗМЕРАМИ
В СВЕТУ 800 × 700 мм НА ФОРМОВОЧНЫЕ
ЛИТЕЙНЫЕ МАШИНЫ С ПОВОРОТОМ
ПОЛУФОРМЫ БЕЗ ДОПРЕССОВКИ**

КОНСТРУКЦИЯ И РАЗМЕРЫ

Издание официальное

БЗ 6—99

**ИПК ИЗДАТЕЛЬСТВО СТАНДАРТОВ
Москва**

МЕЖГОСУДАРСТВЕННЫЙ СТАНДАРТ

**ПЛИТЫ МОДЕЛЬНЫЕ СО СМЕННЫМИ ГЛУБОКИМИ
ДЕРЕВЯННЫМИ ВКЛАДЫШАМИ ДЛЯ ОПОКИ РАЗМЕРАМИ
В СВЕТУ 800 × 700 мм НА ФОРМОВОЧНЫЕ ЛИТЕЙНЫЕ
МАШИНЫ С ПОВОРОТОМ ПОЛУФОРМЫ БЕЗ ДОПРЕССОВКИ**

Конструкция и размеры

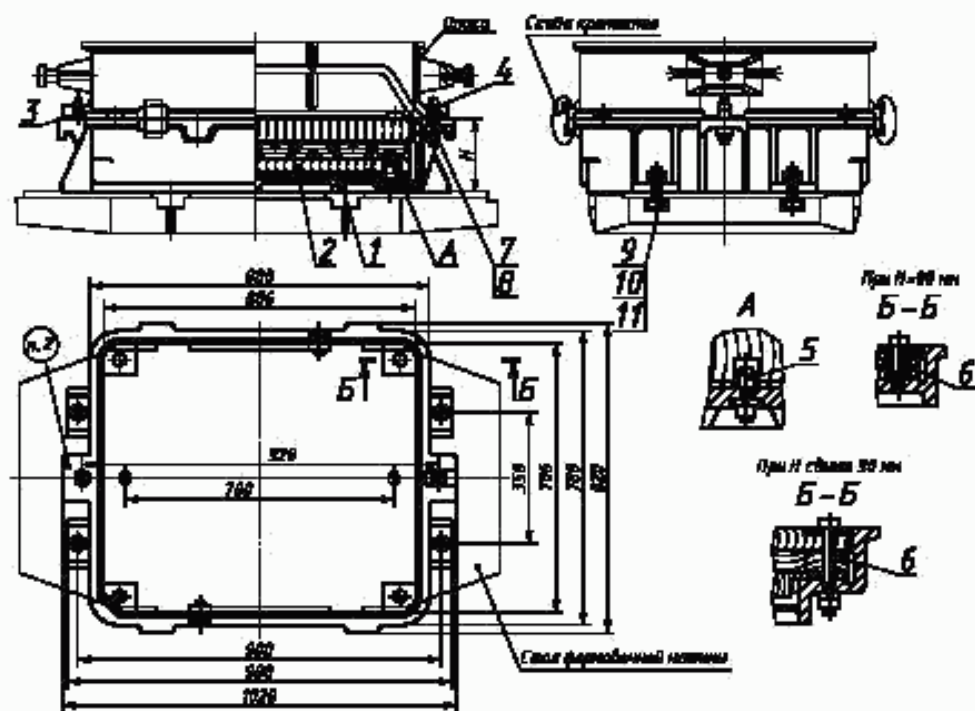
**ГОСТ
20160—74**

Pattern plates with deep changeable wooden inserts for moulding box having inside dimensions 800 × 700 mm for moulding foundry machines with turn of half mould without squeezing. Design and dimensions

ОКСТУ 3969

Дата введения 01.07.75

1. Конструкция и размеры модельных плит должны соответствовать указанным на черт. 1 и в табл. 1.



Черт. 1

Издание официальное



Перепечатка воспрещена

© Издательство стандартов, 1974
© ИПК Издательство стандартов, 2000

Таблица 1

Обозначение модельной плиты	Приме- няе- мость	H, мм	Масса, кг, не более	Поз. 1. Рама Кол. 1	Поз. 2. Вкладыш по ГОСТ 20167 Кол. 1	Поз. 3. Штырь центрирующий по ГОСТ 20122 Кол. 1	Поз. 4. Штырь направляющий по ГОСТ 20123 Кол. 1
				Обозначения			
0280-2821		90	115	0280-2821/001	0280-3010	0290-2501	0290-2551
0280-2822		140	148	0280-2822/001	0280-3011		
0280-2823		190	178	0280-2823/001	0280-3012		
0280-2824		240	218	0280-2824/001	0280-3013		
0280-2825		290	248	0280-2825/001	0280-3014		
0280-2826		340	278	0280-2826/001	0280-3015		

Продолжение

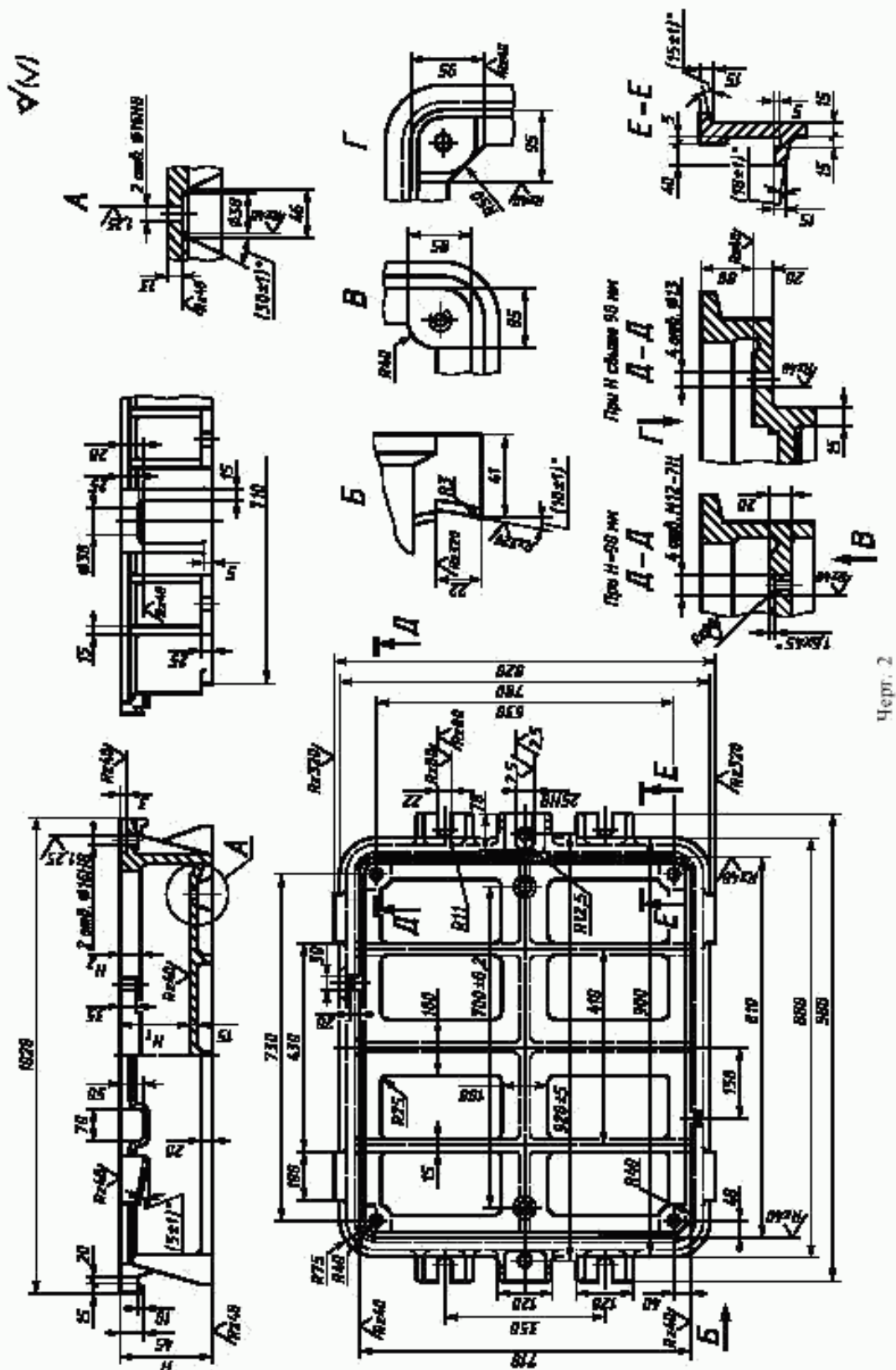
Обозначение модельной плиты	Поз. 5. Штырь контроль- ный по ГОСТ 20172 Кол. 2	Поз. 6. Болт по ГОСТ 7808 Кол. 4	Поз. 7. Шайба по ГОСТ 6402 Кол. 8	Поз. 8. Гайка по ГОСТ 5927 Кол. 8	Поз. 9. Гайка по ГОСТ 5927 Кол. 4	Поз. 10. Болт по ГОСТ 7808 Кол. 4	Поз. 11. Шайба по ГОСТ 6402 Кол. 4
	Обозначения						
0280-2821	0298-0121	M12—6g × 75.66.05	—	—	M20—6H.6.05	M20—6g × 60.66.05	20.65Г.05
0280-2822		M12—6g × 120.66.05	12.65Г.05	M12—6H.6.05			
0280-2823							
0280-2824							
0280-2825							
0280-2826							

Пример условного обозначения модельной плиты размером $H = 90$ мм:

Плита модельная 0280-2821/001 ГОСТ 20160—74

(Измененная редакция, Изм. № 1, 2).

2. Маркировать: обозначение модельной плиты и товарный знак предприятия-изготовителя.
3. Конструкция и размеры рамы (поз. 1) должны соответствовать указанным на черт. 2 и в табл. 2.



Черт. 2

Размеры в мм

Обозначение рамы	H	H_1 (пред. откл. по Н11)	H_2	Масса, кг, не более
0280-2821/001	90	50	20	93
0280-2822/001	140	100	40	112
0280-2823/001	190	150		128
0280-2824/001	240	200		148
0280-2825/001	290	250		164
0280-2826/001	340	300		181

Пример условного обозначения рамы размером $H = 90$ мм:

Рама 0280-2821/001 ГОСТ 20160—74

(Измененная редакция, Изм. № 1).

4. Материал — чугун не ниже марки СЧ 20 по ГОСТ 1412.

(Измененная редакция, Изм. № 2).

5. Неуказанные радиусы 3—5 мм.

6. Технические условия — по ГОСТ 20131.

(Измененная редакция, Изм. № 2).

ИНФОРМАЦИОННЫЕ ДАННЫЕ

1. РАЗРАБОТАН И ВНЕСЕН Министерством станкостроительной и инструментальной промышленности СССР

РАЗРАБОТЧИКИ

М.Ф. Калинина, руководитель темы; Л.И. Круглова

2. УТВЕРЖДЕН И ВВЕДЕН В ДЕЙСТВИЕ Постановлением Государственного комитета СССР по стандартам от 27.08.74 № 2067

3. ВЗАМЕН МН 1898—61

4. ССЫЛОЧНЫЕ НОРМАТИВНО-ТЕХНИЧЕСКИЕ ДОКУМЕНТЫ

Обозначение НТД, на который дана ссылка	Номер пункта
ГОСТ 1412—85	4
ГОСТ 5927—70	1
ГОСТ 6402—70	1
ГОСТ 7808—70	1
ГОСТ 20122—74	1
ГОСТ 20123—74	1
ГОСТ 20131—80	6
ГОСТ 20167—74	1
ГОСТ 20172—74	1

5. Ограничение срока действия снято Постановлением Госстандарта от 09.02.82 № 515

6. ИЗДАНИЕ (ноябрь 2000 г.) с Изменениями № 1, 2, утвержденными в феврале 1982 г., декабре 1987 г. (ИУС 5—82, 3—88)

Редактор *В.Н. Копысов*
Технический редактор *В.Н. Прусакова*
Корректор *В.С. Черная*
Компьютерная верстка *А.Н. Золотаревой*

Изд. лиц. № 02354 от 14.07.2000. Сдано в набор 18.10.2000. Подписано в печать 09.12.2000. Усл.печ.л. 0,93. Уч.-изд.л. 0,50.
Тираж 116 экз. С 6442. Зак. 1132.

ИПК Издательство стандартов, 107076, Москва, Колодезный пер., 14.
Набрано в Издательстве на ПЭВМ
Филиал ИПК Издательство стандартов — тип. "Московский печатник", 103062, Москва, Лялин пер., 6.
Пар № 080102