



**ГОСУДАРСТВЕННЫЙ СТАНДАРТ  
СОЮЗА ССР**

---

**ОДЕЖДА ФОРМЕННАЯ.  
ШИНЕЛИ ОДНОБОРТНЫЕ  
ДЛЯ ВОЕННОСЛУЖАЩИХ**

**ТЕХНИЧЕСКИЕ УСЛОВИЯ**

**ГОСТ 9208—85**

**Издание официальное**



**ГОСУДАРСТВЕННЫЙ КОМИТЕТ СССР ПО СТАНДАРТАМ  
Москва**

**РАЗРАБОТАН Министерством легкой промышленности СССР**  
**ИСПОЛНИТЕЛИ**

**З. С. Губарова, В. И. Метелев, О. И. Кулранова**

**ВНЕСЕН Министерством легкой промышленности СССР**

**Член Коллегии Н. В. Хвальковский**

**УТВЕРЖДЕН И ВВЕДЕН В ДЕЙСТВИЕ** Постановлением Государственного комитета СССР по стандартам от 22 марта 1985 г.  
**№ 693**

**ОДЕЖДА ФОРМЕННАЯ.  
ШИНЕЛИ ОДНОБОРТНЫЕ  
ДЛЯ ВОЕННОСЛУЖАЩИХ****Технические условия**Uniform. Woven cloth single-breasted  
greatcoats for servicemen. Specifications**ГОСТ  
9208—85**Взамен  
ГОСТ 9208—72

ОКП 85 8140

Постановлением Государственного комитета СССР по стандартам от 22 марта  
1985 г. № 693 срок действия установлен

с 01.01.87

~~до 01.01.92~~

Несоблюдение стандарта преследуется по закону

*ишс 3.92*Настоящий стандарт распространяется на однобортные шинели  
для военнослужащих.**1. ТИПЫ И ОСНОВНЫЕ РАЗМЕРЫ**

1.1. Шинели изготовляют пяти типов:

А — шинель для солдат СА и МВД СССР (черт. 1);

А<sub>1</sub> — шинель для офицеров СА и МВД СССР (черт. 1);

Б — шинель для матросов ВМФ (черт. 2);

В — шинель для курсантов военных училищ СА и МВД СССР  
(черт. 1);

Г — шинель для курсантов военных училищ ВМФ (черт. 2).

Шинели всех типов однобортные с застежкой на четыре крючка  
и петли.Полочки с боковыми вытачками, с внешними прорезными бо-  
ковыми карманами с листочками.Спинка целая, с встречной складкой и шлицей внизу, с дву-  
мя настроенными на уровне линии талии столбиками и пристегива-  
ющимся хлястиком. Складка сверху скреплена двумя сквоз-  
ными поперечными параллельными строчками и машинной за-  
крепкой.

Рукава втачные, двухшовные, с настроенными обшлагами.

Воротник отложной, застегивающийся на крючок и петлю.

Низ шинели обрезной.

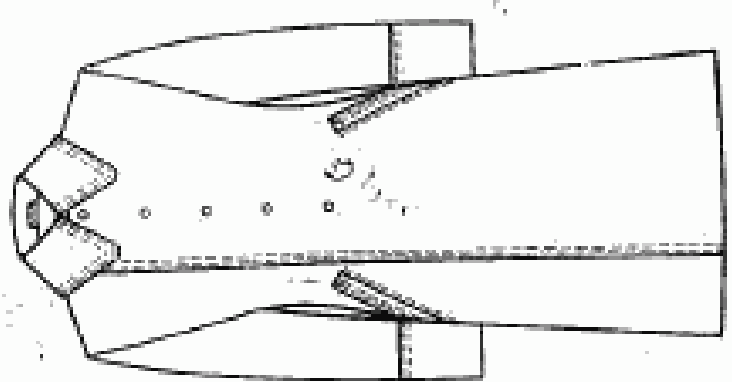
Издание официальное

Перепечатка воспрещена

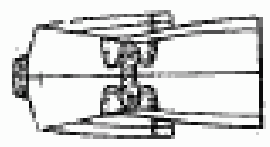


© Издательство стандартов, 1985

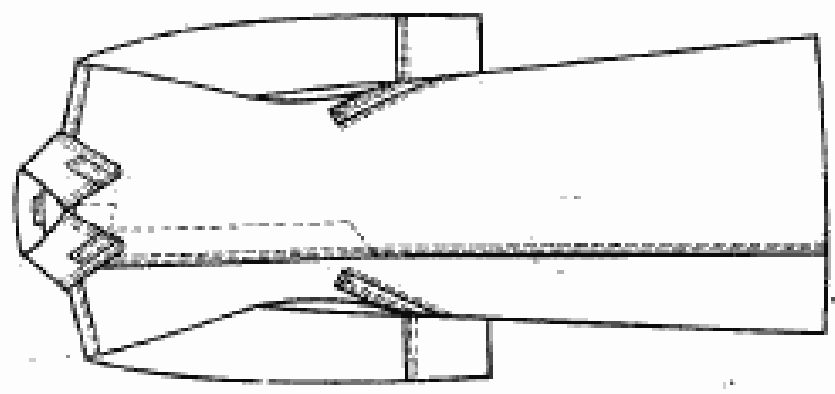
Толщ. 6 и 1



Черт. 2



Толщ. А, А<sub>1</sub> и В



Черт. 1



Воротник, борта, листочки, верх обшлагов, хлястик и столбики с двумя отделочными строчками на расстоянии 0,2 и 2,1 см от края.

Шинели на подкладке до линии талии, складка спинки подкладкой не закрывается. Левая полочка подкладки с внутренним прорезным карманом с листочкой, застегивающимся петлей на пуговицу, и полодержателем.

1.1.1. В шинелях типов А, А<sub>1</sub>, В по левому борту проложена третья отделочная строчка на расстоянии 6,0 см от края борта, заканчивающаяся ниже линии талии на расстоянии 6,0—7,0 см под углом 60° к первой строчке и закрепляющая нижний срез подборта.

1.1.2. В шинелях типов А, А<sub>1</sub>, Б и Г правая сторона шлицы с тремя пуговицами, в шинелях типа В — с четырьмя пуговицами.

1.1.3. Шинели типов А и А<sub>1</sub> с настроенными погонами в области плечевых швов и петлицами на воротнике.

1.1.4. Шинели типов А, А<sub>1</sub> и В с четырьмя крючками по низу полочек и спинки.

1.1.5. Шинели типов Б, В и Г с пятью пуговицами по линии полузаноса левой полочки.

1.2. Код ОКП на шинели должен соответствовать указанному в табл. 1.

Таблица 1

Наименование шинели	Код ОКП
Шинели для солдат, из шерстяной ткани, однобортные, с погонами и петлицами, серого цвета, арт. ткани 5404	85 8141 4613
Шинели для матросов, из шерстяной ткани, однобортные, черного цвета, арт. ткани 5404	85 8142 4283
Шинели для курсантов, из шерстяной ткани, однобортные, серого цвета, арт. ткани 5404	85 8143 4613
Шинели для курсантов, из шерстяной ткани, однобортные, серого цвета, арт. ткани 4413	85 8143 4618
Шинели для курсантов, из шерстяной ткани, однобортные, черного цвета, арт. ткани 5404	85 8143 4783
Шинели для курсантов, из шерстяной ткани, однобортные, черного цвета, арт. ткани 4413	85 8143 4788
Шинели для офицеров, из шерстяной ткани, однобортные, с погонами и петлицами, серого цвета, арт. ткани 5404	85 8145 4813

1.3. Шинели по размерам должны изготавливаться на типовые фигуры военнослужащих, предусмотренные ГОСТ 23167—78 и табл. 2—4 настоящего стандарта.

Таблица 2

Рост типовой фигуры, см	Интервал роста, см	Условное обозначение роста
158	От 155 до 161	1
164	Св. 161 » 167	2
170	» 167 » 173	3
176	» 173 » 179	4
182	» 179 » 185	5
188	» 185 » 191	6

Таблица 3

Обхват груди типовой фигуры, см	Интервал обхвата груди, см	Условное обозначение размера
88	От 86 до 90	44
92	Св. 90 » 94	46
96	» 94 » 98	48
100	» 98 » 102	50
104	» 102 » 106	52
108	» 106 » 110	54
112	» 110 » 114	56
116	» 114 » 118	58
120	» 118 » 122	60
124	» 122 » 126	62
128	» 126 » 130	64

Примечание. Шинели размером свыше 120 см по обхвату груди должны изготавливаться по требованию заказчика.

Таблица 4

Номер подгруппы	Обхват груди, см										
	88	92	96	100	104	108	112	116	120	124	128
	Обхват талии, см										
1	64	68	72	76	80	84	88	92	96	100	104
2	70	74	78	82	86	90	94	98	102	106	110
3	76	80	84	88	92	96	100	104	108	112	116
4	82	86	90	94	98	102	106	110	114	118	122

1.4. Измерения готовых шинелей должны соответствовать указанным в табл. 5 и на черт. 3—7.

Таблица 5

см

Номер и черт. на чертеже	Наименование места измерения	Тип шинели	Полочная группа	Рост	Обхват груди								Допускание отклонение			
					88	92	96	100	104	108	112	116		120	124	128
1 (черт. 3)	Длина спинки от шля атачи- вания во- ротника до середины хлястика	А, А <sub>1</sub> , Б	1—4	158	43,0	43,0	43,0	43,0	43,0	43,0	43,0	43,0	43,0	43,0	43,0	±0,5
				164	44,0	44,0	44,0	44,0	44,0	44,0	44,0	44,0	44,0	44,0	44,0	
				170	45,0	45,0	45,0	45,0	45,0	45,0	45,0	45,0	45,0	45,0	45,0	
				176	46,0	46,0	46,0	46,0	46,0	46,0	46,0	46,0	46,0	46,0	46,0	
				182	47,0	47,0	47,0	47,0	47,0	47,0	47,0	47,0	47,0	47,0	47,0	
				188	48,0	48,0	48,0	48,0	48,0	48,0	48,0	48,0	48,0	48,0	48,0	
2 (черт. 3)	Длина спинки	А, А <sub>1</sub>	1—4	158	42,5	42,5	42,5	42,5	42,5	42,5	42,5	42,5	42,5	42,5	42,5	±1,0
				164	43,5	43,5	43,5	43,5	43,5	43,5	43,5	43,5	43,5	43,5	43,5	
				170	44,5	44,5	44,5	44,5	44,5	44,5	44,5	44,5	44,5	44,5	44,5	
				176	45,5	45,5	45,5	45,5	45,5	45,5	45,5	45,5	45,5	45,5	45,5	
				182	46,5	46,5	46,5	46,5	46,5	46,5	46,5	46,5	46,5	46,5	46,5	
				188	47,5	47,5	47,5	47,5	47,5	47,5	47,5	47,5	47,5	47,5	47,5	
		Б	1—4	158	112,0	112,0	112,0	112,0	112,0	112,0	112,0	112,0	112,0	112,0	±1,0	
				164	117,5	117,5	117,5	117,5	117,5	117,5	117,5	117,5	117,5	117,5		117,5
				170	123,0	123,0	123,0	123,0	123,0	123,0	123,0	123,0	123,0	123,0		123,0
				176	128,5	128,5	128,5	128,5	128,5	128,5	128,5	128,5	128,5	128,5		128,5
				182	134,0	134,0	134,0	134,0	134,0	134,0	134,0	134,0	134,0	134,0		134,0
				188	139,5	139,5	139,5	139,5	139,5	139,5	139,5	139,5	139,5	139,5		139,5
		Б	1—4	158	103,0	103,0	103,0	103,0	103,0	103,0	103,0	103,0	103,0	103,0	±1,0	
				164	108,5	108,5	108,5	108,5	108,5	108,5	108,5	108,5	108,5	108,5		108,5
				170	114,0	114,0	114,0	114,0	114,0	114,0	114,0	114,0	114,0	114,0		114,0
				176	119,5	119,5	119,5	119,5	119,5	119,5	119,5	119,5	119,5	119,5		119,5
				182	125,0	125,0	125,0	125,0	125,0	125,0	125,0	125,0	125,0	125,0		125,0
				188	130,5	130,5	130,5	130,5	130,5	130,5	130,5	130,5	130,5	130,5		130,5

±1,0

±0,5

Продолжение табл. 5

Итого по вы- чертежам	Наименование места измерения	Тип изделия	Плотность группы	Рост	Общая группа											Допуск отклонение	
					88	92	96	100	104	108	112	116	120	124	128		
2 (черт. 3)	Длина спинки	В	1—4	158 164 170 176 182 188	111,5	111,5	111,5	111,5	111,5	111,5	111,5	111,5	111,5	111,5	111,5	111,5	111,5
					117,0	117,0	117,0	117,0	117,0	117,0	117,0	117,0	117,0	117,0	117,0	117,0	
					122,5	122,5	122,5	122,5	122,5	122,5	122,5	122,5	122,5	122,5	122,5	122,5	
					128,0	128,0	128,0	128,0	128,0	128,0	128,0	128,0	128,0	128,0	128,0	128,0	
					133,5	133,5	133,5	133,5	133,5	133,5	133,5	133,5	133,5	133,5	133,5	133,5	
					139,0	139,0	139,0	139,0	139,0	139,0	139,0	139,0	139,0	139,0	139,0	139,0	
		Г	1—4	158 164 170 176 182 188	102,5	102,5	102,5	102,5	102,5	102,5	102,5	102,5	102,5	102,5	102,5	102,5	
					108,0	108,0	108,0	108,0	108,0	108,0	108,0	108,0	108,0	108,0	108,0	108,0	
					113,5	113,5	113,5	113,5	113,5	113,5	113,5	113,5	113,5	113,5	113,5	113,5	
					119,0	119,0	119,0	119,0	119,0	119,0	119,0	119,0	119,0	119,0	119,0	119,0	
					124,5	124,5	124,5	124,5	124,5	124,5	124,5	124,5	124,5	124,5	124,5	124,5	
					130,0	130,0	130,0	130,0	130,0	130,0	130,0	130,0	130,0	130,0	130,0	130,0	
3 (черт. 3)	Длина спинки от верхней закрепки до низа	А, А <sub>1</sub> , Б	1—4	158 164 170 176 182 188	32,0	32,0	32,0	32,0	32,0	32,0	32,0	32,0	32,0	32,0	32,0	32,0	
					33,0	33,0	33,0	33,0	33,0	33,0	33,0	33,0	33,0	33,0	33,0	33,0	
					34,0	34,0	34,0	34,0	34,0	34,0	34,0	34,0	34,0	34,0	34,0	34,0	
					35,0	35,0	35,0	35,0	35,0	35,0	35,0	35,0	35,0	35,0	35,0	35,0	
					36,0	36,0	36,0	36,0	36,0	36,0	36,0	36,0	36,0	36,0	36,0	36,0	
					37,0	37,0	37,0	37,0	37,0	37,0	37,0	37,0	37,0	37,0	37,0	37,0	
		В, Г	1—4	158 164 170 176 182 188	42,0	42,0	42,0	42,0	42,0	42,0	42,0	42,0	42,0	42,0	42,0	42,0	
					43,0	43,0	43,0	43,0	43,0	43,0	43,0	43,0	43,0	43,0	43,0	43,0	
					44,0	44,0	44,0	44,0	44,0	44,0	44,0	44,0	44,0	44,0	44,0	44,0	
					45,0	45,0	45,0	45,0	45,0	45,0	45,0	45,0	45,0	45,0	45,0	45,0	
					46,0	46,0	46,0	46,0	46,0	46,0	46,0	46,0	46,0	46,0	46,0	46,0	
					47,0	47,0	47,0	47,0	47,0	47,0	47,0	47,0	47,0	47,0	47,0	47,0	



Продолжение табл. 5

см

Номер черт. з	Наименование места измерения	Тип шнели	Подкладка груба	Рост	Обхват груди											Погрешность отклонения	
					88	92	96	100	104	108	112	116	120	124	128		
4 (черт. 3)	Ширина спинки	А, А <sub>1</sub> , Б	1—4	158— 188	40,0	41,4	42,8	44,2	45,6	47,0	48,4	49,8	51,2	52,6	54,0	±0,6	
					38,0	39,4	40,8	42,2	43,6	45,0	46,4	47,8	49,2	50,6	52,0		
5 (черт. 3)	Длина хлястика посередине	А, А <sub>1</sub> , Б	1	158— 188	20,8	22,2	23,6	25,0	26,4	27,8	29,2	30,6	32,0	33,4	34,8	±0,5	
			2		22,2	23,6	25,0	26,4	27,8	29,2	30,6	32,0	33,4	34,8	35,2		
			3		23,6	25,0	26,4	27,8	29,2	30,6	32,0	33,4	34,8	35,2	37,6		
			4		25,0	26,4	27,8	29,2	30,6	32,0	33,4	34,8	36,2	37,6	39,0		
6 (черт. 3)	Ширина хлястика посередине	В, Г	1	158— 188	19,4	20,8	22,2	23,6	25,0	26,4	27,8	29,2	30,6	32,0	33,4	±0,3	
			2		20,8	22,2	23,6	25,0	26,4	27,8	29,2	30,6	32,0	33,4	34,8		
			3		22,2	23,6	25,0	26,4	27,8	29,2	30,6	32,0	33,4	34,8	35,2		
			4		23,6	25,0	26,4	27,8	29,2	30,6	32,0	33,4	34,8	36,2	37,6		
7 (черт. 3)	Ширина хлястика в концах	А, А <sub>1</sub> , Б, В, Г	1—4	158— 188	4,0	4,0	4,0	4,0	4,0	4,0	4,0	4,0	4,0	4,0	4,0	±0,3	
8 (черт. 3)	Длина столбика по шву притачива- ния	А, А <sub>1</sub> , Б, В, Г	1—4	158— 188	6,0	6,0	6,0	6,0	6,0	6,0	6,0	6,0	6,0	6,0	6,0	6,0	±0,3
					17,0	17,0	17,0	17,0	17,0	17,0	17,0	17,0	17,0	17,0	17,0	17,0	±0,5

Продолжение табл. 5

см

Номер наимено- вания чертежа	Наименование места измерения	Тип шинели	Полнотная группа	Раз- мер	Обхват груди										Допуск	
					86	92	96	100	104	108	112	116	120	124		128
9 (черт. 3)	Ширина столбика вверху	А, А <sub>1</sub> Б, В, Г	1—4	158— 188	5,0	5,0	5,0	5,0	5,0	5,0	5,0	5,0	5,0	5,0	5,0	±0,3
					6,0	6,0	6,0	6,0	6,0	6,0	6,0	6,0	6,0	6,0	6,0	±0,3
					38,0	38,0	38,0	38,0	38,0	38,0	38,0	38,0	38,0	38,0	38,0	±0,5
					39,0	39,0	39,0	39,0	39,0	39,0	39,0	39,0	39,0	39,0	39,0	±0,5
10 (черт. 3)	Ширина столбика внизу	А, А <sub>1</sub> Б, В, Г	1—4	158— 188	5,0	5,0	5,0	5,0	5,0	5,0	5,0	5,0	5,0	5,0	±0,3	
					6,0	6,0	6,0	6,0	6,0	6,0	6,0	6,0	6,0	6,0	6,0	±0,3
					38,0	38,0	38,0	38,0	38,0	38,0	38,0	38,0	38,0	38,0	38,0	±0,5
					39,0	39,0	39,0	39,0	39,0	39,0	39,0	39,0	39,0	39,0	39,0	±0,5
11 (черт. 7)	Расстоя- ние от конца вта- чивания по- ротника до нижнего крючка	А, А <sub>1</sub> Б, В, Г	1—4	158— 188	5,0	5,0	5,0	5,0	5,0	5,0	5,0	5,0	5,0	5,0	±0,3	
					6,0	6,0	6,0	6,0	6,0	6,0	6,0	6,0	6,0	6,0	6,0	±0,3
					38,0	38,0	38,0	38,0	38,0	38,0	38,0	38,0	38,0	38,0	38,0	±0,5
					39,0	39,0	39,0	39,0	39,0	39,0	39,0	39,0	39,0	39,0	39,0	±0,5
12 (черт. 5)	Расстоя- ние от конца вта- чивания до: верхней пуговицы	А, А <sub>1</sub> Б, В, Г	1—4	158— 188	3,5	3,5	3,5	3,5	3,5	3,5	3,5	3,5	3,5	3,5	±0,5	
					37,0	37,0	37,0	37,0	37,0	37,0	37,0	37,0	37,0	37,0	37,0	±0,5
					38,0	38,0	38,0	38,0	38,0	38,0	38,0	38,0	38,0	38,0	38,0	±0,5
					39,0	39,0	39,0	39,0	39,0	39,0	39,0	39,0	39,0	39,0	39,0	±0,5
12а	нижней пуговицы	А, А <sub>1</sub> Б, В, Г	1—4	158— 188	4,0	4,0	4,0	4,0	4,0	4,0	4,0	4,0	4,0	4,0	±0,5	
					41,0	41,0	41,0	41,0	41,0	41,0	41,0	41,0	41,0	41,0	41,0	±0,5
					42,0	42,0	42,0	42,0	42,0	42,0	42,0	42,0	42,0	42,0	42,0	±0,5
					43,0	43,0	43,0	43,0	43,0	43,0	43,0	43,0	43,0	43,0	43,0	±0,5

Продолжение табл. 5

Номер на чертеже	Наименование места измерения	Тип изделия	Половая группа	Рост	Обхват груди											Допуск в сантиметрах
					СМ											
					88	92	96	100	104	108	112	116	120	124	128	
1/3 (черт. 4)	Длина подолки	А, А <sub>1</sub>	1—4	158	114,9	115,2	115,5	115,8	117,1	116,4	116,7	117,0	117,3	117,6	117,9	
				164	120,4	120,7	121,0	121,3	121,6	121,9	122,2	122,5	122,8	123,1	123,4	
				170	126,9	126,2	126,5	126,8	127,1	127,4	127,7	128,0	128,3	128,6	128,9	
				176	131,4	131,7	132,0	132,3	132,6	132,9	133,2	133,5	133,8	134,1	134,4	
				182	135,9	137,2	137,5	137,8	138,1	138,4	138,7	139,0	139,3	139,6	139,9	
				188	142,4	142,7	143,0	143,3	143,6	143,9	144,2	144,5	144,8	145,1	145,4	
				158	105,9	105,2	105,5	105,8	107,1	107,4	107,7	108,0	108,3	108,6	108,9	
				164	111,4	111,7	112,0	112,3	112,6	112,9	113,2	113,5	113,8	114,1	114,4	
		Б	1—4	170	116,9	117,2	117,5	117,8	118,1	118,4	118,7	119,0	119,3	119,6	119,9	
				176	122,4	122,7	123,0	123,3	123,6	123,9	124,2	124,5	124,8	125,1	125,4	
				182	127,9	128,2	128,5	128,8	129,1	129,4	129,7	130,0	130,3	130,6	130,9	
				188	133,4	133,7	134,0	134,3	134,6	134,9	135,2	135,5	135,8	136,1	136,4	
				158	114,4	114,7	115,0	115,3	115,6	115,9	116,2	116,5	116,8	117,1	117,4	
				164	119,9	120,2	120,5	120,8	121,1	121,4	121,7	122,0	122,3	122,6	122,9	
				170	125,4	125,7	126,0	126,3	126,6	126,9	127,2	127,5	127,8	128,1	128,4	
				176	130,9	131,2	131,5	131,8	132,1	132,4	132,7	133,0	133,3	133,6	133,9	
		В	1—4	182	136,4	136,7	137,0	137,3	137,6	137,9	138,2	138,5	138,8	139,1	139,4	
				188	141,9	142,2	142,5	142,8	143,1	143,4	143,7	144,0	144,3	144,6	144,9	
				158	105,4	105,7	106,0	106,3	106,6	106,9	107,2	107,5	107,8	108,1	108,4	
				164	110,9	111,2	111,5	111,8	112,1	112,4	112,7	113,0	113,3	113,6	113,9	
				170	116,4	116,7	117,0	117,3	117,6	117,9	118,2	118,5	118,8	119,1	119,4	
				176	121,9	122,2	122,5	122,8	123,1	123,4	123,7	124,0	124,3	124,6	124,9	
				182	127,4	127,7	128,0	128,3	128,6	128,9	129,2	129,5	129,8	130,1	130,4	
				188	132,9	133,2	133,5	133,8	134,1	134,4	134,7	135,0	135,3	135,6	135,9	

±1,0

Продолжение табл. 5

Номер наименования чертежа	Наименование места измерения	Тип швейной машины	Плотность группы	Рост	См											Допускаемое отклонение
					Обхват груди											
					88	92	96	100	104	108	112	116	120	124	128	
14 черт. 4)	Расстояние от угла плечевого шва и горловины до плечевого среза	А, А <sub>1</sub> , Б	1—4	158	40,8	47,0	47,2	47,4	47,6	47,8	48,0	48,2	48,4	48,6	48,8	±0,5
				164	47,8	48,0	48,2	48,4	48,6	48,8	49,0	49,2	49,4	49,6	49,8	
				170	48,8	49,0	49,2	49,4	49,6	49,8	50,0	50,2	50,4	50,6	50,8	
				176	49,8	50,0	50,2	50,4	50,6	50,8	51,0	51,2	51,4	51,6	51,8	
				182	50,8	51,0	51,2	51,4	51,6	51,8	52,0	52,2	52,4	52,6	52,8	
15 черт. 4)	Ширина полочки	А, А <sub>1</sub> , Б	1—4	188	51,8	52,0	52,2	52,4	52,6	52,8	53,0	53,2	53,4	53,6	53,8	±0,6
				158	45,9	46,1	46,3	46,5	46,7	46,9	47,1	47,3	47,5	47,7	47,9	
				164	46,9	47,1	47,3	47,5	47,7	47,9	48,1	48,3	48,5	48,7	48,9	
				170	47,9	48,1	48,3	48,5	48,7	48,9	49,1	49,3	49,5	49,7	49,9	
				176	48,9	49,1	49,3	49,5	49,7	49,9	50,1	50,3	50,5	50,7	50,9	
16 черт. 5)	Ширина швейной машины	А, А <sub>1</sub> , Б	1—4	182	49,9	50,1	50,3	50,5	50,7	50,9	51,1	51,3	51,5	51,7	51,9	±1,0
				188	50,9	51,1	51,3	51,5	51,7	51,9	52,1	52,3	52,5	52,7	52,9	
				158	28,9	29,6	30,3	31,0	31,7	32,4	33,1	33,8	34,5	35,2	35,9	
				164	27,8	28,5	29,2	29,9	30,6	31,3	32,0	32,7	33,4	34,1	34,8	
				170	27,8	28,5	29,2	29,9	30,6	31,3	32,0	32,7	33,4	34,1	34,8	
16 черт. 5)	Ширина швейной машины	А, А <sub>1</sub> , Б	1—4	158	62,5	64,5	66,5	68,5	70,5	72,5	74,5	76,5	78,5	80,5	82,5	±1,0
				164	59,5	61,5	63,5	65,5	67,5	69,5	71,5	73,5	75,5	77,5	79,5	
				170	59,5	61,5	63,5	65,5	67,5	69,5	71,5	73,5	75,5	77,5	79,5	
				176	59,5	61,5	63,5	65,5	67,5	69,5	71,5	73,5	75,5	77,5	79,5	
				182	59,5	61,5	63,5	65,5	67,5	69,5	71,5	73,5	75,5	77,5	79,5	

Продолжение табл. 5

см														
Номер чертежа и наименование места измерения	Тип шинели	Подкладка группа	Рост	Объем груди										Подручные отклонения
				88	92	96	100	104	108	112	116	120	124	
17 (черт. 5)	А, А <sub>1</sub> , Б	1	158— 188	49,0	51,0	53,0	55,0	57,0	59,0	61,0	63,0	65,0	67,0	69,0
		2		52,0	54,0	56,0	58,0	60,0	62,0	64,0	66,0	68,0	70,0	72,0
		3		55,0	57,0	59,0	61,0	63,0	65,0	67,0	69,0	71,0	73,0	75,0
		4		58,0	60,0	62,0	64,0	66,0	68,0	70,0	72,0	74,0	76,0	78,0
18 (черт. 5)	В, Г	1	158— 188	46,0	48,0	50,0	52,0	54,0	56,0	58,0	60,0	62,0	64,0	66,0
		2		49,0	51,0	53,0	55,0	57,0	59,0	61,0	63,0	65,0	67,0	69,0
				52,0	54,0	56,0	58,0	60,0	62,0	64,0	66,0	68,0	70,0	72,0
				55,0	57,0	59,0	61,0	63,0	65,0	67,0	69,0	71,0	73,0	75,0
19 (черт. 5)	А, А <sub>1</sub> , Б	1—4	158— 188	24,7	25,4	26,1	26,8	27,5	28,2	28,9	29,6	30,3	31,0	31,7
				27,0	27,7	28,4	29,1	29,8	30,5	31,2	31,9	32,6	33,3	34,0
				29,3	30,0	30,7	31,4	32,1	32,8	33,5	34,2	34,9	35,6	36,3
				31,6	32,3	33,0	33,7	34,4	35,1	35,8	36,5	37,2	37,9	38,6
20 (черт. 5)	В, Г	1—4	158— 188	23,0	23,7	24,4	25,1	25,8	26,5	27,2	27,9	28,6	29,3	30,0
				25,3	26,0	26,7	27,4	28,1	28,8	29,5	30,2	30,9	31,6	32,3
				27,6	28,3	29,0	29,7	30,4	31,1	31,8	32,5	33,2	33,9	34,6
				29,9	30,6	31,3	32,0	32,7	33,4	34,1	34,8	35,5	36,2	36,9

±1,0

±0,5

±0,5

Продолжение табл. 5

см																	
Номер реж. на чертеже	Наименование места измерения	Тип шпателя	Положение грунта	Р-от	Обхват груди											Допуск отклонение	
					88	92	96	100	104	108	112	116	120	124	128		
20 (черт. 5)	Длина листочка по шву притачива- ния	A, A <sub>1</sub> , Б, В, Г	1—4	158— 186	19,5	19,5	19,5	19,5	19,5	19,5	19,5	19,5	19,5	19,5	19,5	19,5	±0,3
21 (черт. 5)	Ширина листочка вверху	A, A <sub>1</sub> , Б, В, Г	1—4	158— 186	3,0	3,0	3,0	3,0	3,0	3,0	3,0	3,0	3,0	3,0	3,0	3,0	±0,2
22 (черт. 5)	Ширина листочка внизу	A, A <sub>1</sub> , Б, В, Г	1—4	158— 186	4,0	4,0	4,0	4,0	4,0	4,0	4,0	4,0	4,0	4,0	4,0	4,0	±0,2
23 (черт. 5)	Ширина шнела внизу	A, A <sub>1</sub>	1	158 164 170 176 182 188	85,0 85,5 88,0 89,5 91,0 92,5	87,0 88,5 90,0 91,5 93,0 94,5	89,0 90,5 92,0 93,5 95,0 96,5	91,0 92,5 94,0 95,5 97,0 98,5	93,0 94,5 96,0 97,5 99,0 100,5	95,0 96,5 98,0 99,5 101,0 102,5	97,0 98,5 100,0 101,5 103,0 104,5	99,0 100,5 102,0 103,5 105,0 106,5	101,0 102,5 104,0 105,5 107,0 108,5	103,0 104,5 106,0 107,5 109,0 110,5	105,0 106,5 108,0 109,5 111,0 112,5	±1,0	
24 (черт. 5)	Ширина шнела вверху	A, A <sub>1</sub>	2	158 164 170 176 182 188	85,5 86,0 88,5 90,0 91,5 92,5	88,5 89,0 91,5 93,0 94,5 96,0	90,5 91,0 93,5 95,0 96,5 98,0	92,5 93,0 95,5 97,0 98,5 100,0	94,5 95,0 97,5 99,0 100,5 102,0	96,5 97,0 99,5 101,0 102,5 104,0	98,5 99,0 101,5 103,0 104,5 106,0	100,5 101,0 103,5 105,0 106,5 108,0	102,5 103,0 105,5 107,0 108,5 110,0	104,5 105,0 107,5 109,0 110,5 112,0	106,5 107,0 109,5 111,0 112,5 114,0	±1,0	

Продолжение табл. 5

Полное наименование чертежа		Наименование места измерения	Тип изделия	Положительная группа	Рост	Обхват груди										Допуск отклонение	
23 (черт. 5)		Ширина шинели внизу	А, А <sub>1</sub>	3	158	88	92	96	100	104	108	112	116	120	124	128	±1,0
						88,0	90,0	92,0	94,0	96,0	98,0	100,0	102,0	104,0	106,0	108,0	
				4	158	89,5	91,5	93,5	95,5	97,5	99,5	101,5	103,5	105,5	107,5	109,5	
				164	91,0	93,0	95,0	97,0	99,0	101,0	103,0	105,0	107,0	109,0	111,0	113,0	
				170	92,5	94,5	96,5	98,5	100,5	102,5	104,5	106,5	108,5	110,5	112,5	114,5	
				176	94,0	96,0	98,0	100,0	102,0	104,0	106,0	108,0	110,0	112,0	114,0	116,0	
				182	95,5	97,5	99,5	101,5	103,5	105,5	107,5	109,5	111,5	113,5	115,5	117,5	
				188	97,0	99,0	101,0	103,0	105,0	107,0	109,0	111,0	113,0	115,0	117,0	119,0	
			Б	1	158	89,5	91,5	93,5	95,5	97,5	99,5	101,5	103,5	105,5	107,5	109,5	
				164	91,0	93,0	95,0	97,0	99,0	101,0	103,0	105,0	107,0	109,0	111,0	113,0	
				170	92,5	94,5	96,5	98,5	100,5	102,5	104,5	106,5	108,5	110,5	112,5	114,5	
				176	94,0	96,0	98,0	100,0	102,0	104,0	106,0	108,0	110,0	112,0	114,0	116,0	
				182	95,5	97,5	99,5	101,5	103,5	105,5	107,5	109,5	111,5	113,5	115,5	117,5	
				188	97,0	99,0	101,0	103,0	105,0	107,0	109,0	111,0	113,0	115,0	117,0	119,0	
				2	158	89,5	91,5	93,5	95,5	97,5	99,5	101,5	103,5	105,5	107,5	109,5	
				164	91,0	93,0	95,0	97,0	99,0	101,0	103,0	105,0	107,0	109,0	111,0	113,0	
				170	92,5	94,5	96,5	98,5	100,5	102,5	104,5	106,5	108,5	110,5	112,5	114,5	
				176	94,0	96,0	98,0	100,0	102,0	104,0	106,0	108,0	110,0	112,0	114,0	116,0	
				182	95,5	97,5	99,5	101,5	103,5	105,5	107,5	109,5	111,5	113,5	115,5	117,5	
				188	97,0	99,0	101,0	103,0	105,0	107,0	109,0	111,0	113,0	115,0	117,0	119,0	

Продолжение табл. 5

Номер чертежа на разметке	Наименование места измерения	Тип изделия	Подготовительная группа	Рост	Обхват груди										Допускаемое отклонение		
					88	92	96	100	104	108	112	116	120	124		128	
23 черт. 5)	Ширина пинцеля внизу	Б	3	158	85,5	88,5	90,5	92,5	94,5	96,5	98,5	100,5	102,5	104,5	106,5	108,5	±1,0
				164	88,0	90,0	92,0	94,0	96,0	98,0	100,0	102,0	104,0	106,0	108,0		
				170	89,5	91,5	93,5	95,5	97,5	99,5	101,5	103,5	105,5	107,5	109,5		
				176	91,0	93,0	95,0	97,0	99,0	101,0	103,0	105,0	107,0	109,0	111,0		
				182	92,5	94,5	96,5	98,5	100,5	102,5	104,5	106,5	108,5	110,5	112,5		
				188	94,0	96,0	98,0	100,0	102,0	104,0	106,0	108,0	110,0	112,0	114,0		
		4		158	88,0	90,0	92,0	94,0	96,0	98,0	100,0	102,0	104,0	106,0	108,0	±1,0	
				164	89,5	91,5	93,5	95,5	97,5	99,5	101,5	103,5	105,5	107,5	109,5		
				170	91,0	93,0	95,0	97,0	99,0	101,0	103,0	105,0	107,0	109,0	111,0		
				176	92,5	94,5	96,5	98,5	100,5	102,5	104,5	106,5	108,5	110,5	112,5		
				182	94,0	96,0	98,0	100,0	102,0	104,0	106,0	108,0	110,0	112,0	114,0		
				188	95,5	97,5	99,5	101,5	103,5	105,5	107,5	109,5	111,5	113,5	115,5		
		В	1	158	82,0	84,0	85,0	88,0	90,0	92,0	94,0	96,0	98,0	100,0	102,0	±1,0	
				164	83,5	85,5	87,5	89,5	91,5	93,5	95,5	97,5	99,5	101,5	103,5		
				170	85,0	87,0	89,0	91,0	93,0	95,0	97,0	99,0	101,0	103,0	105,0		
				176	86,5	88,5	90,5	92,5	94,5	96,5	98,5	100,5	102,5	104,5	106,5		
				182	88,0	90,0	92,0	94,0	96,0	98,0	100,0	102,0	104,0	106,0	108,0		
				188	89,5	91,5	93,5	95,5	97,5	99,5	101,5	103,5	105,5	107,5	109,5		
		2		158	83,5	85,5	87,5	89,5	91,5	93,5	95,5	97,5	99,5	101,5	103,5	±1,0	
				164	85,0	87,0	89,0	91,0	93,0	95,0	97,0	99,0	101,0	103,0	105,0		
				170	86,5	88,5	90,5	92,5	94,5	96,5	98,5	100,5	102,5	104,5	106,5		
				176	88,0	90,0	92,0	94,0	96,0	98,0	100,0	102,0	104,0	106,0	108,0		
				182	89,5	91,5	93,5	95,5	97,5	99,5	101,5	103,5	105,5	107,5	109,5		
				188	91,0	93,0	95,0	97,0	99,0	101,0	103,0	105,0	107,0	109,0	111,0		



Продолжение табл. 5

Номер изме- рения на чертеже		Наименование места измерения	Тип шинели	Подкладка группы	Рост	Обхват груди											Допускание		
						88	92	96	100	104	108	112	116	120	124	128			
23 (черт. 5)	В	Ширина плеча по полу		3		85,0	87,0	89,0	91,0	93,0	95,0	97,0	99,0	101,0	103,0	105,0	±1,0		
						85,5	88,5	90,5	92,5	94,5	96,5	98,5	100,5	102,5	104,5	106,5			
						86,0	90,0	92,0	94,0	96,0	98,0	100,0	102,0	104,0	106,0	108,0			
						86,5	91,5	93,5	95,5	97,5	99,5	101,5	103,5	105,5	107,5	109,5			
						91,0	93,0	95,0	97,0	99,0	101,0	103,0	105,0	107,0	109,0	111,0			
						92,5	94,5	96,5	98,5	100,5	102,5	104,5	106,5	108,5	110,5	112,5			
						4		85,5	88,5	90,5	92,5	94,5	96,5	98,5	100,5	102,5		104,5	106,5
								86,0	90,0	92,0	94,0	96,0	98,0	100,0	102,0	104,0		106,0	108,0
								87,5	91,5	93,5	95,5	97,5	99,5	101,5	103,5	105,5		107,5	109,5
								91,0	93,0	95,0	97,0	99,0	101,0	103,0	105,0	107,0		109,0	111,9
	Г				1		92,5	94,5	96,5	98,5	100,5	102,5	104,5	106,5	108,5	110,5	112,5	±1,0	
							94,0	96,0	98,0	100,0	102,0	104,0	106,0	108,0	110,0	112,0	114,0		
							80,5	82,5	84,5	86,5	88,5	90,5	92,5	94,5	96,5	98,5	100,5		
							82,0	84,0	86,0	88,0	90,0	92,0	94,0	96,0	98,0	100,0	102,0		
							83,5	85,5	87,5	89,5	91,5	93,5	95,5	97,5	99,5	101,5	103,5		
							85,0	87,0	89,0	91,0	93,0	95,0	97,0	99,0	101,0	103,0	105,0		
							86,5	88,5	90,5	92,5	94,5	96,5	98,5	100,5	102,5	104,5	106,5		
							88,0	90,0	92,0	94,0	96,0	98,0	100,0	102,0	104,0	106,0	108,0		
	2				2		82,0	84,0	86,0	88,0	90,0	92,0	94,0	96,0	98,0	100,0	102,0		
							83,5	85,5	87,5	89,5	91,5	93,5	95,5	97,5	99,5	101,5	103,5		
							85,0	87,0	89,0	91,0	93,0	95,0	97,0	99,0	101,0	103,0	105,0		
							86,5	88,5	90,5	92,5	94,5	96,5	98,5	100,5	102,5	104,5	106,5		
							88,0	90,0	92,0	94,0	96,0	98,0	100,0	102,0	104,0	106,0	108,0		
							89,5	91,5	93,5	95,5	97,5	99,5	101,5	103,5	105,5	107,5	109,5		

Продолжение табл. 5

СМ																			
Номер изме- рения на чертеже	Наименование места измерения	Тип шинели	Подкладка группа	Рост	Обхват груди										Допуск отклонение				
					88	92	96	100	104	108	112	116	120	124		128			
23 (черт. 5)	Ширина шнели внизу	Г	3	158	83,5	85,5	87,5	89,5	91,5	93,5	95,5	97,5	99,5	101,5	103,5	±1,0			
				164	85,0	87,0	89,0	91,0	93,0	95,0	97,0	99,0	101,0	103,0	105,0				
				170	86,5	88,5	90,5	92,5	94,5	96,5	98,5	100,5	102,5	104,5	106,5				
				176	88,0	90,0	92,0	94,0	96,0	98,0	100,0	102,0	104,0	106,0	108,0				
				182	89,5	91,5	93,5	95,5	97,5	99,5	101,5	103,5	105,5	107,5	109,5				
188	91,0	93,0	95,0	97,0	99,0	101,0	103,0	105,0	107,0	109,0	111,0								
24 (черт. 4)	Длина рукава	А, А <sub>1</sub> , Б, В, Г	4	158	85,0	87,0	89,0	91,0	93,0	95,0	97,0	99,0	101,0	103,0	105,0	±1,0			
				164	86,5	88,5	90,5	92,5	94,5	96,5	98,5	100,5	102,5	104,5	106,5				
				170	88,0	90,0	92,0	94,0	96,0	98,0	100,0	102,0	104,0	106,0	108,0				
				176	89,5	91,5	93,5	95,5	97,5	99,5	101,5	103,5	105,5	107,5	109,5				
				182	91,0	93,0	95,0	97,0	99,0	101,0	103,0	105,0	107,0	109,0	111,0				
188	92,5	94,5	96,5	98,5	100,5	102,5	104,5	106,5	108,5	110,5	112,5								
25 (черт. 4) 2; (черт. 5)	Высота обшлага 2; Ширина рукава вверху	А, А <sub>1</sub> , Б, В, Г	1—4	158— 188	59,4 61,4 63,4 65,4 67,4 69,4	59,7 61,7 63,7 65,7 67,7 69,7	60,0 62,0 64,0 66,0 68,0 70,0	60,3 62,3 64,3 66,3 68,3 70,3	60,6 62,6 64,6 66,6 68,6 70,6	60,9 62,9 64,9 66,9 68,9 70,9	61,2 63,2 65,2 67,2 69,2 71,2	61,5 63,5 65,5 67,5 69,5 71,5	61,8 63,8 65,8 67,8 69,8 71,8	62,1 64,1 66,1 68,1 70,1 72,1	62,4 64,4 66,4 68,4 70,4 72,4	±0,5			
				158— 188	11,0 14,0 14,0 14,0 14,0 14,0	14,0 14,0 14,0 14,0 14,0 14,0	14,0 14,0 14,0 14,0 14,0 14,0	14,0 14,0 14,0 14,0 14,0 14,0	14,0 14,0 14,0 14,0 14,0 14,0	14,0 14,0 14,0 14,0 14,0 14,0	14,0 14,0 14,0 14,0 14,0 14,0	14,0 14,0 14,0 14,0 14,0 14,0	14,0 14,0 14,0 14,0 14,0 14,0	14,0 14,0 14,0 14,0 14,0 14,0					
				158— 188	23,1 23,7 24,3 24,9 25,5 26,1	23,7 24,3 24,9 25,5 26,1 26,7	24,3 24,9 25,5 26,1 26,7 27,3	24,9 25,5 26,1 26,7 27,3 27,9	25,5 26,1 26,7 27,3 27,9 28,5	26,1 26,7 27,3 27,9 28,5 29,1	26,7 27,3 27,9 28,5 29,1 29,7	27,3 27,9 28,5 29,1 29,7 30,3	27,9 28,5 29,1 29,7 30,3 30,9	28,5 29,1 29,7 30,3 30,9 31,5	29,1 29,7 30,3 30,9 31,5 32,1		29,7 30,3 30,9 31,5 32,1 32,7	29,7 30,3 30,9 31,5 32,1 32,7	
				158— 188	21,7 22,3 22,9 23,5 24,1 24,7	22,3 22,9 23,5 24,1 24,7 25,3	22,9 23,5 24,1 24,7 25,3 25,9	23,5 24,1 24,7 25,3 25,9 26,5	24,1 24,7 25,3 25,9 26,5 27,1	24,7 25,3 25,9 26,5 27,1 27,7	25,3 25,9 26,5 27,1 27,7 28,3	25,9 26,5 27,1 27,7 28,3 28,9	26,5 27,1 27,7 28,3 28,9 29,5	27,1 27,7 28,3 28,9 29,5 30,1	27,7 28,3 28,9 29,5 30,1 30,7		28,3 28,9 29,5 30,1 30,7 31,3	28,9 29,5 30,1 30,7 31,3 31,9	29,5 30,1 30,7 31,3 31,9 32,5
				158— 188	21,7 22,3 22,9 23,5 24,1 24,7	22,3 22,9 23,5 24,1 24,7 25,3	22,9 23,5 24,1 24,7 25,3 25,9	23,5 24,1 24,7 25,3 25,9 26,5	24,1 24,7 25,3 25,9 26,5 27,1	24,7 25,3 25,9 26,5 27,1 27,7	25,3 25,9 26,5 27,1 27,7 28,3	25,9 26,5 27,1 27,7 28,3 28,9	26,5 27,1 27,7 28,3 28,9 29,5	27,1 27,7 28,3 28,9 29,5 30,1	27,7 28,3 28,9 29,5 30,1 30,7		28,3 28,9 29,5 30,1 30,7 31,3	28,9 29,5 30,1 30,7 31,3 31,9	29,5 30,1 30,7 31,3 31,9 32,5

Продолжение табл. 5

СМ																
Номер детали (черт. 5)	Наименование места измерения	Тип швейной машин	Положение детали	Разр.	Обхват груди											Допускаемое отклонение
					88	92	96	100	104	108	112	116	120	124	128	
27 (черт. 5)	Ширина рукава высше	А, А <sub>1</sub> Б, В, Г	1—4	158— 188	16,4	16,7	17,0	17,3	17,6	17,9	18,2	18,5	18,8	19,1	19,4	±0,3
				158— 188	15,9	16,2	16,5	16,8	17,1	17,4	17,7	18,0	18,3	18,6	18,9	
28 (черт. 6)	Длина воротника (по пря- мой)	А, А <sub>1</sub> Б, В, Г	1—4	158— 188	45,6	46,8	48,0	49,2	50,4	51,6	52,8	54,0	55,2	56,4	57,6	±0,6
				158— 188	43,8	45,0	46,2	47,4	48,6	49,8	51,0	52,2	53,4	54,6	55,8	
29 (черт. 6)	Ширина воротника посередине	А, А <sub>1</sub> Б, В, Г	1—4	158— 188	11,0	11,0	11,0	11,0	11,0	11,0	11,0	11,0	11,0	11,0	11,0	±0,3
				158— 188	11,0	11,0	11,0	11,0	11,0	11,0	11,0	11,0	11,0	11,0	11,0	
30 (черт. 6)	Ширина воротника в концах (перпенди- кулярно от- лету)	А, А <sub>1</sub> Б, В, Г	1—4	158— 188	11,0	11,0	11,0	11,0	11,0	11,0	11,0	11,0	11,0	11,0	11,0	±0,3
				158— 188	11,0	11,0	11,0	11,0	11,0	11,0	11,0	11,0	11,0	11,0	11,0	
31 (черт. 5)	Длина уступа ле- вого бор- та (перпен- дикулярно краю бор- та)	А, А <sub>1</sub> Б, В, Г	1—4	158— 188	10,0	10,0	10,0	10,0	10,0	10,0	10,0	10,0	10,0	10,0	10,0	±0,3
				158— 188	10,0	10,0	10,0	10,0	10,0	10,0	10,0	10,0	10,0	10,0	10,0	

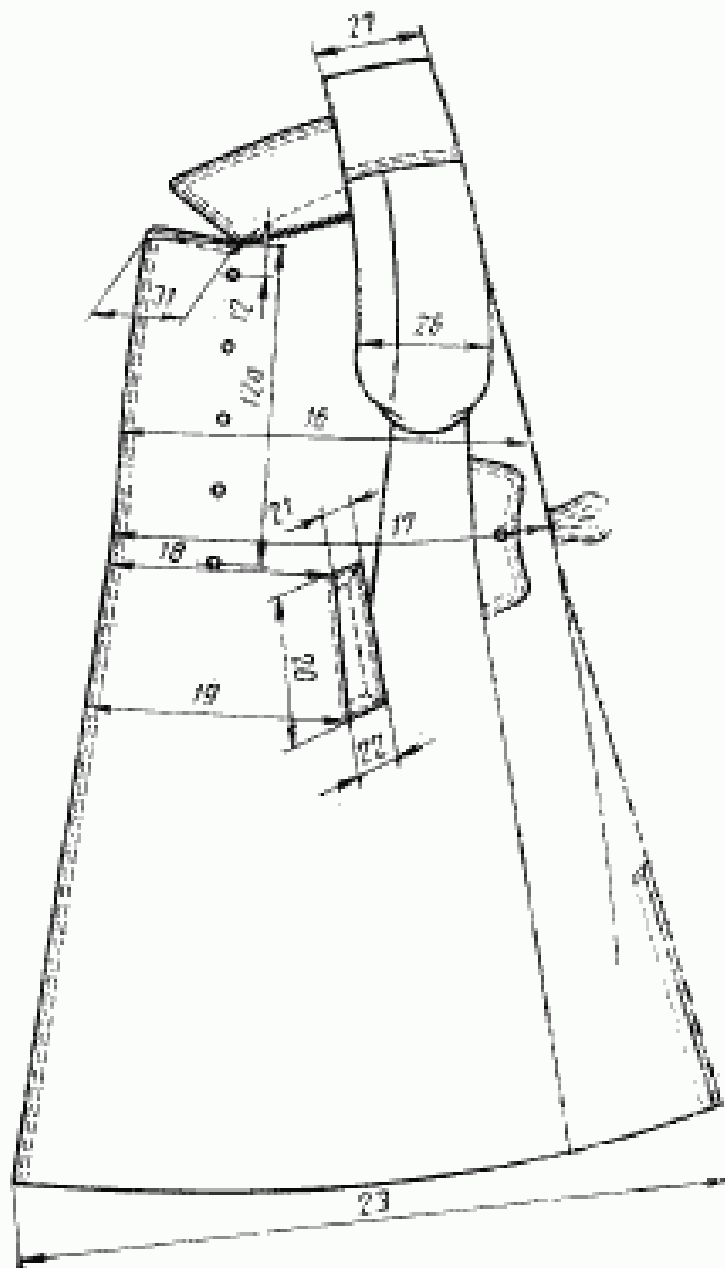
Продолжение табл. 5

СМ																
Наименование детали и ее обозначение	Наименование места измерения	Тип изделия	Полнотная группа	Рост	Обхват груди								Допускаемое отклонение			
					88	92	96	100	104	108	112	116		120	124	128
32 (черт. 4)	Расстояние от края бор- та до:	А, А <sub>1</sub> , Б, В, Г	1—4	158— 188	17,0	17,0	17,0	17,0	17,0	17,0	17,0	17,0	17,0	17,0	±0,5	
					15,0	15,0	15,0	15,0	15,0	15,0	15,0	15,0	15,0	15,0		15,0
					13,7	13,7	13,7	13,7	13,7	13,7	13,7	13,7	13,7	13,7		13,7
					12,5	12,5	12,5	12,5	12,5	12,5	12,5	12,5	12,5	12,5		12,5
					19,0	19,0	19,0	19,0	19,0	19,0	19,0	19,0	19,0	19,0		19,0
33 (черт. 7)	Длина подкладки бокового кармана от ниж- ней за- репки до низа	А, А <sub>1</sub> , Б, В, Г	1—4	158— 188	19,0	19,0	19,0	19,0	19,0	19,0	19,0	19,0	19,0	19,0	19,0	±0,5
34 (черт. 7)	Ширина подкладки бокового кармана на уровне нижней за- репки	А, А <sub>1</sub> , Б, В, Г	1—4	158— 188	17,0	17,0	17,0	17,0	17,0	17,0	17,0	17,0	17,0	17,0	17,0	±0,5

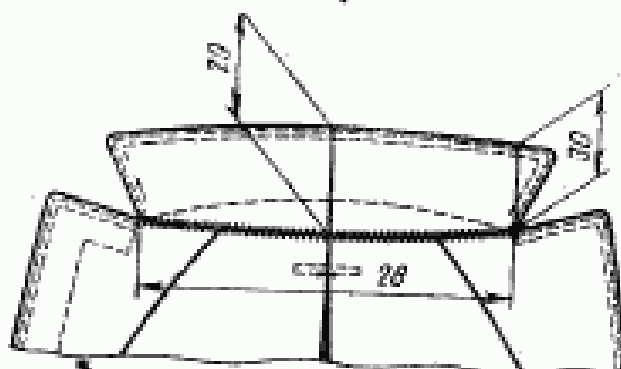
Продолжение табл. 3

см																	Допуск отклонение
Размер по длине рукава	Наименование места измерения	Тип шинели	Полочная грудь	Рост	Обхват груди												
					88	92	96	100	104	108	112	116	120	124	128		
95 серт. 7)	Длина подкладки внутреннего кармана	A, A <sub>1</sub> , Б, В, Г	1—4	158— 188	14,0	14,0	14,0	14,0	14,0	14,0	14,0	14,0	14,0	14,0	14,0	14,0	±0,5
	Длина листочка внутреннего кармана	A, A <sub>1</sub> , Б, В, Г	1—4	158— 188	14,0	14,0	14,0	14,0	14,0	14,0	14,0	14,0	14,0	14,0	14,0	14,0	±0,5

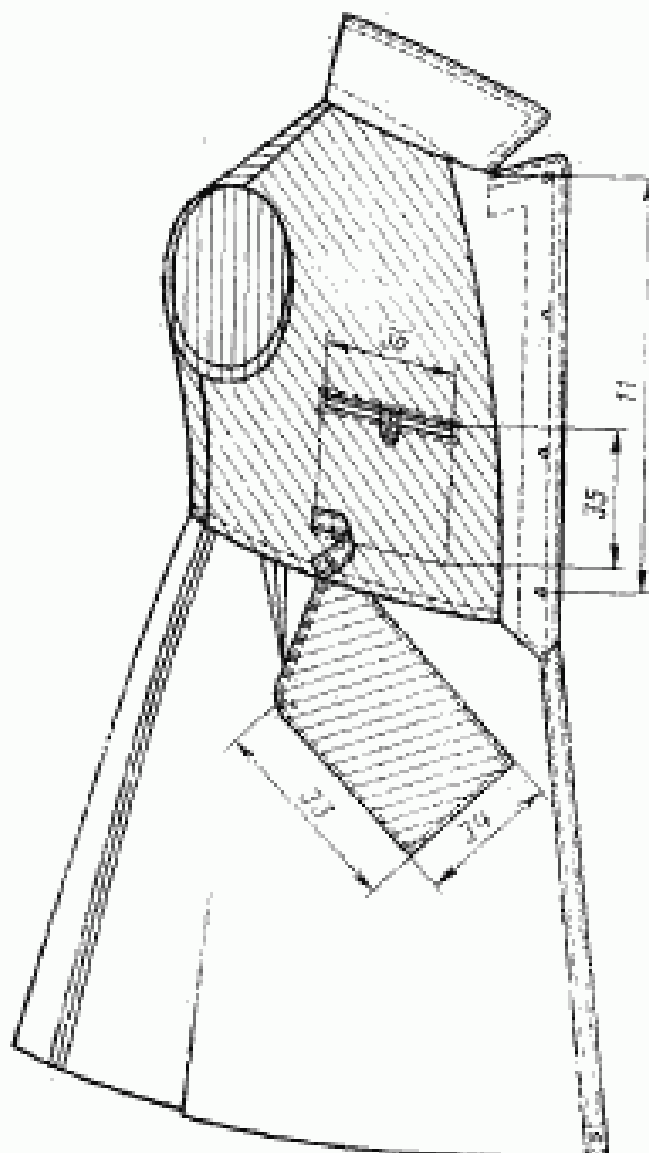




Черт. 5



Черт. 6



Черт. 7

## 2. ТЕХНИЧЕСКИЕ ТРЕБОВАНИЯ

2.1. Шинели должны изготавливаться в соответствии с требованиями настоящего стандарта, промышленных методов поузловой обработки форменной одежды и образцом, утвержденным в установленном порядке.

### 2.2. Материалы

2.2.1. Шинели должны изготавливаться из материалов, указанных в табл. 6.



Таблица 6

Наименование материала	Нормативно-техническая документация	Назначение материала
1. Сукно шинельное с водоотталкивающей пропиткой арт. 5404: серого цвета черного цвета	ГОСТ 6621—72	Для верха шинелей:  типов А, А <sub>1</sub> , В типов Б, Г
2. Сукно шинельное с водоотталкивающей пропиткой арт. 4413: серого цвета черного цвета	ГОСТ 19702—74	Для верха шинелей:  типа В типа Г
3. Диагональ гладкокрашенная серого цвета арт. 3080, 3011	ГОСТ 21790—76	Для подкладки шинелей, листочки и петли внутреннего кармана, полодержателя, прикрепления листочки внутреннего кармана и полодержателя в шинелях типов А, А <sub>1</sub> , Б, подкладки бокового кармана и вешалки в шинелях всех типов
4. Саржа подкладочная арт. 42203:  серого цвета черного цвета	По нормативно-технической документации	Для подкладки шинелей, листочки и петли внутреннего кармана, полодержателя в шинелях: типа В типа Г
5. Бязь гладкокрашенная серого цвета арт. 142	ГОСТ 11680—76 и по нормативно-технической документации	Для подкладки внутреннего кармана, для прикрепления листочки внутреннего кармана и полодержателя
6. Ткань «Егорьевская» отбеленная арт. 3236	По нормативно-технической документации	Для подзора внутреннего кармана
7. Ткань бортовая малосадочная арт. 10138, 10173	ГОСТ 5665—77 и по нормативно-технической документации	Для бортовой прокладки в шинелях всех типов и верхних плечевых накладок в шинелях типов В и Г
8. Ткань бортовая с клеевым покрытием арт. 10138-Н1, 10173-Н1	По нормативно-технической документации	Для прокладки в воротник
9. Ткань прокладочная с клеевым покрытием арт. 330-Н1	То же	Для прокладывания в борта, по средней линии спинки, в горловину полочки, пройму спинки и полочки, в листочки в шинелях всех типов и для прокладывания в шлицы шинелей типов В и Г

Продолжение табл. 6

Наименование материала	Нормативно-техническая документация	Назначение материала
10. Лента бортовая шириной 12 мм	По нормативно-технической документации	То же и для прокладывания в вешалку, пришивания крючков и петель в шинелях всех типов, пришивания пуговиц на полочке в шинелях типов Б, В и Г
11. Тесьма капроновая арт. 775р: серого цвета черного цвета	То же	Для петли внутреннего кармана в шинелях: типов А, А <sub>1</sub> , Б, В типа Г
12. Ватин холстопршивной хлопчатобумажный арт. 917616	ГОСТ 19908—82	Для подокатников, прокладок в область груди и верхних плечевых накладок в шинелях типов В и Г
13. Вата хлопчатобумажная одежная швейная	ГОСТ 5679—74	То же
14. Марля бытовая хлопчатобумажная суровая арт. 6460	ГОСТ 11109—74	»
15. Нитки хлопчатобумажные швейные: 16,5 текс×3×2 (10/6), 13,0 текс×3×2 (20/6): защитного цвета черного цвета	ГОСТ 6309—80	Для изготовления шинелей:  типов А, А <sub>1</sub> , В типов Б, Г
16. Нитки хлопчатобумажные швейные: 11,0 текс×3×2 (30/6), 8,5 текс×3×2 (40/6):  защитного цвета черного цвета	ГОСТ 6309—80	Для отделочных строчек, изготовления подкладки, пришивания пуговиц на спецмашине и обметывания петель в шинелях: типов А, А <sub>1</sub> , В типов Б, Г
17. Нитки хлопчатобумажные швейные: 34 текс×3 (10/3), 27 текс×3 (20/6): защитного цвета черного цвета	ГОСТ 6309—80	Для пришивания пуговиц, крючков и петель ручным способом в шинелях:  типов А, А <sub>1</sub> , В типов Б, Г
18. Крючки и петли стальные, окрашенные в черный цвет по предварительно фосфатированной поверхности, типов 02, 03	По нормативно-технической документации	Для застегивания бортов, воротника и полодержателя

Продолжение табл. 6

Наименование материала	Нормативно-техническая документация	Назначение материала
19. Крючки стальные, окрашенные в черный цвет по предварительно фосфатированной поверхности, типа 02	По нормативно-технической документации	Для пристегивания низа полочек и спинки к ремню в шинелях типов А, А <sub>1</sub> , В
20. Пуговицы диаметром 22 мм, из алюминия и стали, штампованные, золотистого цвета: со звездой, с серпом и молотом  с якорем	То же	Для пришивання на левую полочку в шинели типа В и на столбики в шинелях типов А, А <sub>1</sub> , В Для пришивання на левую полочку и столбики в шинелях типов Б и Г
21. Пуговицы диаметром 14 мм, из алюминия и стали, штампованные, золотистого цвета: со звездой, с серпом и молотом с якорем	»	Для отделки шлиц в шинелях:  типов А, А <sub>1</sub> , В типов Б, Г
22. Пуговицы диаметром 14 мм, без рисунка, пластмассовые из амниопласта, с четырьмя отверстиями: серого цвета черного цвета	»	Для застегивания внутреннего кармана в шинелях:  типов А, А <sub>1</sub> , В типов Б, Г
23. Погоны подтипа А2(6.0), нашивные, без букв, полевые, защитного цвета	»	Для шинелей типов А, А <sub>1</sub>
24. Петлицы подтипа Е1, нашивные, полевые, защитного цвета	»	То же
25. Нитки хлопчатобумажные швейные 7,5 текс×3×2 (50/6): защитного цвета черного цвета	ГОСТ 6309—80	Для изготовления подкладки из саржи в шинелях: типа В типа Г

Примечание. По согласованию с заказчиком допускается применять другие материалы и фурнитуру по качеству не ниже указанных в табл. 6.

### 2.3. Основные требования к изготовлению

2.3.1. Раскрой деталей шинелей — по ГОСТ 19902—79 со следующим дополнением: подборт и обтачка шлицы допускаются из двух частей.

2.3.2. Определение сортности — по ГОСТ 11259—79 со следующим дополнением: несимметричность уступов борта по форме не учитывается.

2.3.3. Классификация и виды стежков, строчек и швов, применяемых для изготовления шинелей, — по ГОСТ 12807—79.

Требования к стежкам, строчкам и швам — по нормативно-технической документации.

2.3.4. В шинелях типов А и А<sub>1</sub> погоны и петлицы настрачивают на расстоянии 0,2 см от края: погоны — по боковым и верхнему краям, петлицы — по всему периметру.

Погоны настрачивают вдоль плечевых швов, размещая боковой (задний) край погона на расстоянии 1,5 см от плечевого шва в сторону спинки и совмещая нижний край погона со швом втачивания рукава.

Петлицы настрачивают, совмещая боковой край со второй отделочной строчкой от края воротника, нижний — со скосом воротника.

2.3.5. В шинелях типов А, А<sub>1</sub> пуговицы на левой полочке пришивают по требованию заказчика.

2.3.6. Спецификация деталей, пособие для построения чертежей лекал, особенности обработки шинелей приведены соответственно в справочном приложении 1 и рекомендуемых приложениях 2 и 3.

## 3. ПРАВИЛА ПРИЕМКИ И МЕТОДЫ КОНТРОЛЯ КАЧЕСТВА

3.1. Правила приемки шинелей — по ГОСТ 24872—81.

3.2. Методы контроля качества шинелей — по ГОСТ 4103—82.

## 4. МАРКИРОВКА, УПАКОВКА, ТРАНСПОРТИРОВАНИЕ И ХРАНЕНИЕ

4.1. Маркировка, упаковка и транспортирование шинелей — по ГОСТ 19159—73 со следующими дополнениями:

размер шинели обозначается полными величинами размерных признаков;

дополнительные реквизиты: размер и рост, наносимые рядом с клеймом, обозначаются полуобхватом груди и условным обозначением роста.

Пример обозначения размера шинели, изготовленной на типовую фигуру ростом 170 см, обхватом груди 100 см и обхватом талии 82 см:

*170—100—82 (50/3)*

4.2. Маркировка, упаковка, транспортирование и хранение шинелей, отправляемых в районы Крайнего Севера и труднодоступные районы, — по ГОСТ 15846—79.

4.3. Шинели должны храниться в закрытых проветриваемых помещениях на расстоянии не менее 1,0 м от отопительных приборов.

---

**ПРИЛОЖЕНИЕ 1**  
Справочное

**СПЕЦИФИКАЦИЯ ДЕТАЛЕЙ ШИНЕЛИ**

Наименование детали	Тип шинели	Номер чертежа* или размер, см	Количество деталей
---------------------	------------	-------------------------------	--------------------

**Детали из основной ткани**

Спинка	Все типы	1	1
Полочка	То же	2	2
Верхняя часть рукава	»	3	2
Нижняя часть рукава	»	4	2
Обшлаг	»	5	2
Нижний воротник	»	6	2
Верхний воротник	»	7	1
Листочка бокового кармана	»	8	2
Хлястик	»	9	1
Подкладка хлястика	»	9	1
Столбик	»	10	2
Обтачка шлицы левая	»	11	1
Обтачка шлицы правая	»	11	1
Левый подборт	»	12	1
Накладка для закрывания петель	»	Диаметр 3,0	4

**Детали из гладкокрашеной диагонали**

Подкладка спинки	A, A <sub>1</sub> , Б	13	2
Подкладка левой полочки	A, A <sub>1</sub> , Б	12	1
Подкладка правой полочки	A, A <sub>1</sub> , Б	12	1
Подкладка верхней части рукава	A, A <sub>1</sub> , Б	14	2
Подкладка нижней части рукава	A, A <sub>1</sub> , Б	15	2
Листочка внутреннего кармана	A, A <sub>1</sub> , Б	17,0×5,5	1
Петля внутреннего кармана	A, A <sub>1</sub> , Б	8,0×3,0	1
Полосодержатель	A, A <sub>1</sub> , Б	17,0—24,0× ×5,5—6,5	1
Вешалка	Все типы	11,0—12,0×3,5	1
Подкладка бокового кармана	То же	16	2
Полоска для прикрепления полосодержателя	A, A <sub>1</sub> , Б	10,0—12,0×3,0	1
Полоска для прикрепления листочки внутреннего кармана	A, A <sub>1</sub> , Б	15,0×3,0	1

**Детали из саржи**

Подкладка спинки	В, Г	13	2
Подкладка левой полочки	В, Г	12	1
Подкладка правой полочки	В, Г	12	1
Подкладка верхней части рукава	В, Г	14	2

Продолжение

Наименование детали	Тип шинели	Номер чертежа* или размер, см	Количество деталей
Подкладка нижней части рукава	В, Г	15	2
Листочка внутреннего кармана	В, Г	17,0×5,5	1
Петля внутреннего кармана	В, Г	8,0×3,0	1
Полодержатель	В, Г	17,0—24,0× ×5,5—6,5	1

## Детали из бязи

Подкладка внутреннего кармана	Все типы	17	1
Подзор внутреннего кармана	То же	17,0×5,5	1
Полоска для прикрепления полодержателя	»	10,0—12,0×3,0	1
Полоска для прикрепления листочки внутреннего кармана	»	15,0×3,0	1

## Детали из бортовой ткани

Бортовая прокладка левой полочки	Все типы	18	1
Бортовая прокладка правой полочки	То же	18	1
Плечевая накладка	В, Г	19	4
Прокладка с клеевым покрытием в воротник	Все типы	—	2

## Детали из ватина

Прокладка в область груди (3 слоя)	В, Г	18	6
Плечевая накладка (3 слоя)	В, Г	19	6
Подокатник	В, Г	25,0×6,0	2

\* См. чертежи рекомендуемого приложения 2.

ПРИЛОЖЕНИЕ 2  
Рекомендуемое

## ПОСОБИЕ ДЛЯ ПОСТРОЕНИЯ ЧЕРТЕЖЕЙ ЛЕКАЛ ДЕТАЛЕЙ ШИНЕЛИ

см

Обозначение конструктив- ной линии на чертеже	Тип шины	Половая группа	Рост*	Обхват груди							
				88	92	96	100	104	108	112	116

## Справка (черт. 1)

$A_0T_0$	A, A <sub>0</sub> , Б	1—4	158— 188	25,6	27,3	28,0	28,7	29,4	30,1	30,8	31,5	32,2	32,9	33,6
	В, Г	1—4	158— 188	25,6	26,3	27,0	27,7	28,4	29,1	29,8	30,5	31,2	31,9	32,6
	A, A <sub>0</sub> , Б	1—4	158 164 170 176 182 188	44,7 45,7 46,7 47,7 48,7 49,7	44,7 45,7 46,7 47,7 48,7 49,7	44,7 45,7 46,7 47,7 48,7 49,7	44,7 45,7 46,7 47,7 48,7 49,7	44,7 45,7 46,7 47,7 48,7 49,7	44,7 45,7 46,7 47,7 48,7 49,7	44,7 45,7 46,7 47,7 48,7 49,7	44,7 45,7 46,7 47,7 48,7 49,7	44,7 45,7 46,7 47,7 48,7 49,7	44,7 45,7 46,7 47,7 48,7 49,7	44,7 45,7 46,7 47,7 48,7 49,7
$A_0H_0$	В, Г	1—4	158 164 170 176 182 188	44,2 45,2 46,2 47,2 48,2 49,2	44,2 45,2 46,2 47,2 48,2 49,2	44,2 45,2 46,2 47,2 48,2 49,2	44,2 45,2 46,2 47,2 48,2 49,2	44,2 45,2 46,2 47,2 48,2 49,2	44,2 45,2 46,2 47,2 48,2 49,2	44,2 45,2 46,2 47,2 48,2 49,2	44,2 45,2 46,2 47,2 48,2 49,2	44,2 45,2 46,2 47,2 48,2 49,2	44,2 45,2 46,2 47,2 48,2 49,2	44,2 45,2 46,2 47,2 48,2 49,2
	A, A <sub>0</sub>	1—4	158 164 170	114,5 120,0 125,5	114,5 120,0 125,5	114,5 120,0 125,5	114,5 120,0 125,5	114,5 120,0 125,5	114,5 120,0 125,5	114,5 120,0 125,5	114,5 120,0 125,5	114,5 120,0 125,5	114,5 120,0 125,5	114,5 120,0 125,5



Продолжение

Обозначение конструктив- ной линии на чертеже	Тип шнели	Половая группа	Рост	Обхват груди												
				88	92	96	100	104	108	112	116	120	124	128		
А <sub>0</sub> М <sub>0</sub>	А, А <sub>1</sub>	1—4	176	131,0	131,0	131,0	131,0	131,0	131,0	131,0	131,0	131,0	131,0	131,0	131,0	131,0
			182	136,5	136,5	136,5	136,5	136,5	136,5	136,5	136,5	136,5	136,5	136,5	136,5	136,5
			188	142,0	142,0	142,0	142,0	142,0	142,0	142,0	142,0	142,0	142,0	142,0	142,0	142,0
			194	147,5	147,5	147,5	147,5	147,5	147,5	147,5	147,5	147,5	147,5	147,5	147,5	
	Б	1—4	158	105,5	105,5	105,5	105,5	105,5	105,5	105,5	105,5	105,5	105,5	105,5	105,5	105,5
			164	111,0	111,0	111,0	111,0	111,0	111,0	111,0	111,0	111,0	111,0	111,0	111,0	
			170	116,5	116,5	116,5	116,5	116,5	116,5	116,5	116,5	116,5	116,5	116,5	116,5	
			176	122,0	122,0	122,0	122,0	122,0	122,0	122,0	122,0	122,0	122,0	122,0	122,0	
	В	1—4	182	127,5	127,5	127,5	127,5	127,5	127,5	127,5	127,5	127,5	127,5	127,5	127,5	127,5
			188	133,0	133,0	133,0	133,0	133,0	133,0	133,0	133,0	133,0	133,0	133,0	133,0	
			194	138,5	138,5	138,5	138,5	138,5	138,5	138,5	138,5	138,5	138,5	138,5	138,5	
			200	144,0	144,0	144,0	144,0	144,0	144,0	144,0	144,0	144,0	144,0	144,0	144,0	
Н <sub>0</sub> Н	Г	1—4	158	105,0	105,0	105,0	105,0	105,0	105,0	105,0	105,0	105,0	105,0	105,0	105,0	
			164	110,5	110,5	110,5	110,5	110,5	110,5	110,5	110,5	110,5	110,5	110,5	110,5	
			170	116,0	116,0	116,0	116,0	116,0	116,0	116,0	116,0	116,0	116,0	116,0	116,0	
			176	121,5	121,5	121,5	121,5	121,5	121,5	121,5	121,5	121,5	121,5	121,5	121,5	
	А, А <sub>1</sub> , В,	1—4	182	127,0	127,0	127,0	127,0	127,0	127,0	127,0	127,0	127,0	127,0	127,0	127,0	127,0
			188	132,5	132,5	132,5	132,5	132,5	132,5	132,5	132,5	132,5	132,5	132,5	132,5	
			194	138,0	138,0	138,0	138,0	138,0	138,0	138,0	138,0	138,0	138,0	138,0	138,0	
			200	143,5	143,5	143,5	143,5	143,5	143,5	143,5	143,5	143,5	143,5	143,5	143,5	
	Б, Г	1—4	158— 188	12,0	12,0	12,0	12,0	12,0	12,0	12,0	12,0	12,0	12,0	12,0	12,0	12,0
			188— 200	11,7	11,7	11,7	11,7	11,7	11,7	11,7	11,7	11,7	11,7	11,7	11,7	11,7
			194— 200	11,7	11,7	11,7	11,7	11,7	11,7	11,7	11,7	11,7	11,7	11,7	11,7	11,7
			200— 206	11,7	11,7	11,7	11,7	11,7	11,7	11,7	11,7	11,7	11,7	11,7	11,7	11,7

Продолжение

Продолжение

см

Обхват груди

Обозначение конструктив- ной линии на чертеже	Тип швейной машин	Положение группы	Рост	88	92	96	100	104	108	112	116	120	124	128
ТТ <sub>1</sub> Г <sub>1</sub> Г <sub>2</sub>	А, А <sub>1</sub> , Б, В, Г	1—4	158— 188	1,8	1,8	1,8	1,8	1,8	1,8	1,8	1,8	1,8	1,8	1,8
			158— 188	20,6	21,3	22,0	22,7	23,4	24,1	24,8	25,5	26,2	26,9	27,6
			158— 188	19,6	20,3	21,0	21,7	22,4	23,1	23,8	24,5	25,2	25,9	26,6
Т <sub>1</sub> Г <sub>2</sub>	А, А <sub>1</sub> , Б	1 2 3 4	158— 188	10,9	11,6	12,3	13,0	13,7	14,4	15,1	15,8	16,5	17,2	17,9
			158— 188	11,6	12,3	13,0	13,7	14,4	15,1	15,8	16,5	17,2	17,9	18,6
			158— 188	12,3	13,0	13,7	14,4	15,1	15,8	16,5	17,2	17,9	18,6	19,3
АА <sub>1</sub>	В, Г	1 2 3 4	158— 188	10,2	10,9	11,6	12,3	13,0	13,7	14,4	15,1	15,8	16,5	17,2
			158— 188	10,9	11,6	12,3	13,0	13,7	14,4	15,1	15,8	16,5	17,2	17,9
			158— 188	11,6	12,3	13,0	13,7	14,4	15,1	15,8	16,5	17,2	17,9	18,6
А <sub>1</sub> А <sub>2</sub>	А, А <sub>1</sub> , Б	1—4	158— 188	8,0	8,2	8,4	8,6	8,8	9,0	9,2	9,4	9,6	9,8	10,0
			158— 188	7,7	7,9	8,1	8,3	8,5	8,7	8,9	9,1	9,3	9,5	9,7
			158— 188	2,2	2,3	2,4	2,5	2,6	2,7	2,8	2,9	3,0	3,1	3,2
Г <sub>2</sub> Г <sub>3</sub>	В, Г	1—4	158— 188	2,1	2,2	2,3	2,4	2,5	2,6	2,7	2,8	2,9	3,0	3,1
			158— 188	22,7	23,4	24,1	24,8	25,5	26,2	26,9	27,6	28,3	29,0	29,7
			158— 188	1,4	1,5	1,6	1,7	1,8	1,9	2,0	2,1	2,2	2,3	2,4



Продолжение

Обозначение конструктив- ной детали на чертеже		Тип шпекса	Полнотная группа	Рост	Объем груди										
					86	92	98	100	104	108	112	116	120	124	128
ИИ,	А, А <sub>1</sub>		3	182	26,8	27,5	28,2	28,9	29,6	30,3	31,0	31,7	32,4	33,1	33,8
				188	27,5	28,2	28,9	29,6	30,3	31,0	31,7	32,4	33,1	33,8	34,5
				158	24,7	25,4	26,1	26,8	27,5	28,2	28,9	29,6	30,3	31,0	31,7
				164	25,4	26,1	26,8	27,5	28,2	28,9	29,6	30,3	31,0	31,7	32,4
			4	170	26,1	26,8	27,5	28,2	28,9	29,6	30,3	31,0	31,7	32,4	33,1
				176	26,8	27,5	28,2	28,9	29,6	30,3	31,0	31,7	32,4	33,1	33,8
				182	27,5	28,2	28,9	29,6	30,3	31,0	31,7	32,4	33,1	33,8	34,5
				188	28,2	28,9	29,6	30,3	31,0	31,7	32,4	33,1	33,8	34,5	35,2
	Б		1	158	21,5	22,2	22,9	23,6	24,3	25,0	25,7	26,4	27,1	27,8	28,5
				164	22,2	22,9	23,6	24,3	25,0	25,7	26,4	27,1	27,8	28,5	29,2
				170	22,9	23,6	24,3	25,0	25,7	26,4	27,1	27,8	28,5	29,2	29,9
				176	23,6	24,3	25,0	25,7	26,4	27,1	27,8	28,5	29,2	29,9	30,6
			2	182	24,3	25,0	25,7	26,4	27,1	27,8	28,5	29,2	29,9	30,6	31,3
				188	25,0	25,7	26,4	27,1	27,8	28,5	29,2	29,9	30,6	31,3	32,0
				158	22,2	22,9	23,6	24,3	25,0	25,7	26,4	27,1	27,8	28,5	29,2
				164	22,9	23,6	24,3	25,0	25,7	26,4	27,1	27,8	28,5	29,2	29,9
			3	170	23,6	24,3	25,0	25,7	26,4	27,1	27,8	28,5	29,2	29,9	30,6
				176	24,3	25,0	25,7	26,4	27,1	27,8	28,5	29,2	29,9	30,6	31,3
				182	25,0	25,7	26,4	27,1	27,8	28,5	29,2	29,9	30,6	31,3	32,0
				188	25,7	26,4	27,1	27,8	28,5	29,2	29,9	30,6	31,3	32,0	32,7
				158	22,9	23,6	24,3	25,0	25,7	26,4	27,1	27,8	28,5	29,2	29,9
				164	23,6	24,3	25,0	25,7	26,4	27,1	27,8	28,5	29,2	29,9	30,6
				170	24,3	25,0	25,7	26,4	27,1	27,8	28,5	29,2	29,9	30,6	31,3
				176	25,0	25,7	26,4	27,1	27,8	28,5	29,2	29,9	30,6	31,3	32,0
				182	25,7	26,4	27,1	27,8	28,5	29,2	29,9	30,6	31,3	32,0	32,7
				188	26,4	27,1	27,8	28,5	29,2	29,9	30,6	31,3	32,0	32,7	33,4
				158	22,9	23,6	24,3	25,0	25,7	26,4	27,1	27,8	28,5	29,2	29,9
				164	23,6	24,3	25,0	25,7	26,4	27,1	27,8	28,5	29,2	29,9	30,6
				170	24,3	25,0	25,7	26,4	27,1	27,8	28,5	29,2	29,9	30,6	31,3
				176	25,0	25,7	26,4	27,1	27,8	28,5	29,2	29,9	30,6	31,3	32,0
				182	25,7	26,4	27,1	27,8	28,5	29,2	29,9	30,6	31,3	32,0	32,7
				188	26,4	27,1	27,8	28,5	29,2	29,9	30,6	31,3	32,0	32,7	33,4

Продолжение

Обозначение конструктив- ной линии на чертеже	Тип линии	Положитель- ная группа	Рост	Обхват груди										СМ																																																																																																																																																																																																																																																																																																																																																																																																																																																																																																																																																																																																																																																																																																																																																																																																																																																																																																																																																																																																																																																																																																																																																																																																																																																													
				88	92	96	100	104	108	112	116	120	124																																																																																																																																																																																																																																																																																																																																																																																																																																																																																																																																																																																																																																																																																																																																																																																																																																																																																																																																																																																																																																																																																																																																																																																																																																																														
НН.	Б	4	158	23,6	24,3	25,0	25,7	26,4	27,1	27,8	28,5	29,2	29,9	30,6	31,3	32,0	32,7	33,4	34,1	34,8	35,5	36,2	36,9	37,6	38,3	39,0	39,7	40,4	41,1	41,8	42,5	43,2	43,9	44,6	45,3	46,0	46,7	47,4	48,1	48,8	49,5	50,2	50,9	51,6	52,3	53,0	53,7	54,4	55,1	55,8	56,5	57,2	57,9	58,6	59,3	60,0	60,7	61,4	62,1	62,8	63,5	64,2	64,9	65,6	66,3	67,0	67,7	68,4	69,1	69,8	70,5	71,2	71,9	72,6	73,3	74,0	74,7	75,4	76,1	76,8	77,5	78,2	78,9	79,6	80,3	81,0	81,7	82,4	83,1	83,8	84,5	85,2	85,9	86,6	87,3	88,0	88,7	89,4	90,1	90,8	91,5	92,2	92,9	93,6	94,3	95,0	95,7	96,4	97,1	97,8	98,5	99,2	99,9	100,6	101,3	102,0	102,7	103,4	104,1	104,8	105,5	106,2	106,9	107,6	108,3	109,0	109,7	110,4	111,1	111,8	112,5	113,2	113,9	114,6	115,3	116,0	116,7	117,4	118,1	118,8	119,5	120,2	120,9	121,6	122,3	123,0	123,7	124,4	125,1	125,8	126,5	127,2	127,9	128,6	129,3	130,0	130,7	131,4	132,1	132,8	133,5	134,2	134,9	135,6	136,3	137,0	137,7	138,4	139,1	139,8	140,5	141,2	141,9	142,6	143,3	144,0	144,7	145,4	146,1	146,8	147,5	148,2	148,9	149,6	150,3	151,0	151,7	152,4	153,1	153,8	154,5	155,2	155,9	156,6	157,3	158,0	158,7	159,4	160,1	160,8	161,5	162,2	162,9	163,6	164,3	165,0	165,7	166,4	167,1	167,8	168,5	169,2	169,9	170,6	171,3	172,0	172,7	173,4	174,1	174,8	175,5	176,2	176,9	177,6	178,3	179,0	179,7	180,4	181,1	181,8	182,5	183,2	183,9	184,6	185,3	186,0	186,7	187,4	188,1	188,8	189,5	190,2	190,9	191,6	192,3	193,0	193,7	194,4	195,1	195,8	196,5	197,2	197,9	198,6	199,3	200,0	200,7	201,4	202,1	202,8	203,5	204,2	204,9	205,6	206,3	207,0	207,7	208,4	209,1	209,8	210,5	211,2	211,9	212,6	213,3	214,0	214,7	215,4	216,1	216,8	217,5	218,2	218,9	219,6	220,3	221,0	221,7	222,4	223,1	223,8	224,5	225,2	225,9	226,6	227,3	228,0	228,7	229,4	230,1	230,8	231,5	232,2	232,9	233,6	234,3	235,0	235,7	236,4	237,1	237,8	238,5	239,2	239,9	240,6	241,3	242,0	242,7	243,4	244,1	244,8	245,5	246,2	246,9	247,6	248,3	249,0	249,7	250,4	251,1	251,8	252,5	253,2	253,9	254,6	255,3	256,0	256,7	257,4	258,1	258,8	259,5	260,2	260,9	261,6	262,3	263,0	263,7	264,4	265,1	265,8	266,5	267,2	267,9	268,6	269,3	270,0	270,7	271,4	272,1	272,8	273,5	274,2	274,9	275,6	276,3	277,0	277,7	278,4	279,1	279,8	280,5	281,2	281,9	282,6	283,3	284,0	284,7	285,4	286,1	286,8	287,5	288,2	288,9	289,6	290,3	291,0	291,7	292,4	293,1	293,8	294,5	295,2	295,9	296,6	297,3	298,0	298,7	299,4	300,1	300,8	301,5	302,2	302,9	303,6	304,3	305,0	305,7	306,4	307,1	307,8	308,5	309,2	309,9	310,6	311,3	312,0	312,7	313,4	314,1	314,8	315,5	316,2	316,9	317,6	318,3	319,0	319,7	320,4	321,1	321,8	322,5	323,2	323,9	324,6	325,3	326,0	326,7	327,4	328,1	328,8	329,5	330,2	330,9	331,6	332,3	333,0	333,7	334,4	335,1	335,8	336,5	337,2	337,9	338,6	339,3	340,0	340,7	341,4	342,1	342,8	343,5	344,2	344,9	345,6	346,3	347,0	347,7	348,4	349,1	349,8	350,5	351,2	351,9	352,6	353,3	354,0	354,7	355,4	356,1	356,8	357,5	358,2	358,9	359,6	360,3	361,0	361,7	362,4	363,1	363,8	364,5	365,2	365,9	366,6	367,3	368,0	368,7	369,4	370,1	370,8	371,5	372,2	372,9	373,6	374,3	375,0	375,7	376,4	377,1	377,8	378,5	379,2	379,9	380,6	381,3	382,0	382,7	383,4	384,1	384,8	385,5	386,2	386,9	387,6	388,3	389,0	389,7	390,4	391,1	391,8	392,5	393,2	393,9	394,6	395,3	396,0	396,7	397,4	398,1	398,8	399,5	400,2	400,9	401,6	402,3	403,0	403,7	404,4	405,1	405,8	406,5	407,2	407,9	408,6	409,3	410,0	410,7	411,4	412,1	412,8	413,5	414,2	414,9	415,6	416,3	417,0	417,7	418,4	419,1	419,8	420,5	421,2	421,9	422,6	423,3	424,0	424,7	425,4	426,1	426,8	427,5	428,2	428,9	429,6	430,3	431,0	431,7	432,4	433,1	433,8	434,5	435,2	435,9	436,6	437,3	438,0	438,7	439,4	440,1	440,8	441,5	442,2	442,9	443,6	444,3	445,0	445,7	446,4	447,1	447,8	448,5	449,2	449,9	450,6	451,3	452,0	452,7	453,4	454,1	454,8	455,5	456,2	456,9	457,6	458,3	459,0	459,7	460,4	461,1	461,8	462,5	463,2	463,9	464,6	465,3	466,0	466,7	467,4	468,1	468,8	469,5	470,2	470,9	471,6	472,3	473,0	473,7	474,4	475,1	475,8	476,5	477,2	477,9	478,6	479,3	480,0	480,7	481,4	482,1	482,8	483,5	484,2	484,9	485,6	486,3	487,0	487,7	488,4	489,1	489,8	490,5	491,2	491,9	492,6	493,3	494,0	494,7	495,4	496,1	496,8	497,5	498,2	498,9	499,6	500,3	501,0	501,7	502,4	503,1	503,8	504,5	505,2	505,9	506,6	507,3	508,0	508,7	509,4	510,1	510,8	511,5	512,2	512,9	513,6	514,3	515,0	515,7	516,4	517,1	517,8	518,5	519,2	519,9	520,6	521,3	522,0	522,7	523,4	524,1	524,8	525,5	526,2	526,9	527,6	528,3	529,0	529,7	530,4	531,1	531,8	532,5	533,2	533,9	534,6	535,3	536,0	536,7	537,4	538,1	538,8	539,5	540,2	540,9	541,6	542,3	543,0	543,7	544,4	545,1	545,8	546,5	547,2	547,9	548,6	549,3	550,0	550,7	551,4	552,1	552,8	553,5	554,2	554,9	555,6	556,3	557,0	557,7	558,4	559,1	559,8	560,5	561,2	561,9	562,6	563,3	564,0	564,7	565,4	566,1	566,8	567,5	568,2	568,9	569,6	570,3	571,0	571,7	572,4	573,1	573,8	574,5	575,2	575,9	576,6	577,3	578,0	578,7	579,4	580,1	580,8	581,5	582,2	582,9	583,6	584,3	585,0	585,7	586,4	587,1	587,8	588,5	589,2	589,9	590,6	591,3	592,0	592,7	593,4	594,1	594,8	595,5	596,2	596,9	597,6	598,3	599,0	599,7	600,4	601,1	601,8	602,5	603,2	603,9	604,6	605,3	606,0	606,7	607,4	608,1	608,8	609,5	610,2	610,9	611,6	612,3	613,0	613,7	614,4	615,1	615,8	616,5	617,2	617,9	618,6	619,3	620,0	620,7	621,4	622,1	622,8	623,5	624,2	624,9	625,6	626,3	627,0	627,7	628,4	629,1	629,8	630,5	631,2	631,9	632,6	633,3	634,0	634,7	635,4	636,1	636,8	637,5	638,2	638,9	639,6	640,3	641,0	641,7	642,4	643,1	643,8	644,5	645,2	645,9	646,6	647,3	648,0	648,7	649,4	650,1	650,8	651,5	652,2	652,9	653,6	654,3	655,0	655,7	656,4	657,1	657,8	658,5	659,2	659,9	660,6	661,3	662,0	662,7	663,4	664,1	664,8	665,5	666,2	666,9	667,6	668,3	669,0	669,7	670,4	671,1	671,8	672,5	673,2	673,9	674,6	675,3	676,0	676,7	677,4	678,1	678,8	679,5	680,2	680,9	681,6	682,3	683,0	683,7	684,4	685,1	685,8	686,5	687,2	687,9	688,6	689,3	690,0	690,7	691,4	692,1	692,8	693,5	694,2	694,9	695,6	696,3	697,0	697,7	698,4	699,1	699,8	700,5	701,2	701,9	702,6	703,3	704,0	704,7	705,4	706,1	706,8	707,5	708,2	708,9	709,6	710,3	711,0	711,7	712,4	713,1	713,8	714,5	715,2	715,9	716,6	717,3	718,0	718,7	719,4	720,1	720,8	721,5	722,2	722,9	723,6	724,3	725,0	725,7	726,4	727,1	727,8	728,5	729,2	729,9	730,6	731,3	732,0	732,7	733,4	734,1	734,8	735,5	736,2	736,9	737,6	738,3	739,0	739,7	740,4	741,1	741,8	742,5	743,2	743,9	744,6	745,3	746,0	746,7	747,4	748,1	748,8	749,5	750,2	750,9	751,6	752,3	753,0	753,7	754,4	755,1	755,8	756,5	757,2	757,9	758,6	759,3	760,0	760,7	761,4	762,1	762,8	763,5	764,2	764,9	765,6	766,3	767,0	767,7	768,4	769,1	769,8	770,5	771,2	771,9	772,6	773,3	774,0	774,7	775,4	776,1	776,8	777,5	778,2	778,9	779,6	780,3	781,0	781,7	782,4	783,1	783,8	784,5	785,2	785,9	786,6	787,3	788,0	788,7	789,4	790,1	790,8	791,5	792,2	792,9	793,6	794,3	795,0	795,7	796,4	797,1	797,8	798,5	799,2	799,9	800,6	801,3	802,0	802,7	803,4	804,1	804,8	805,5	806,2	806,9	807,6	808,3	809,0	809,7	810,4	811,1	811,8	812,5	813,2	813,9	814,6	815,3	816,0	816,7	817,4	818,1	818,8	819,5	820,2	820,9	821,6	822,3	823,0	823,7	824,4	825,1	825,8	826,5	827,2	827,9	828,6	829,3	830,0	830,7	831,4	832,1	832,8	833,5	834,2	834,9	835,6	836,3	837,0	837,7	838,4	839,1	839,8	840,5	841,2	841,9	842,6	843,3	844,0	844,7	845,4	846,1	846,8	847,5	848,2	848,9	849,6	850,3	851,0	851,7	852,4	853,1	853,8	854,5	855,2	855,9	856,6	857,3	858,0	858,7	859,4	860,1	860,8	861,5	862,2	862,9	863,6	864,3	865,0	865,7	866,4	867,1	867,8	868,5	869,2	869,9	870,6	871,3	872,0	872,7	873,4	874,1	874,8	875,5	876,2	876,9	877,6	878,3	879,0	879,7

см

Обозначение конструктив- ной линии на чертеже	Тип шлепан	Полочная группа	Рост	Объем груди											
				88	92	96	100	104	108	112	116	120	124	128	
HH <sub>1</sub>	В	4	170	25,1	25,8	26,5	27,2	27,9	28,6	29,3	30,0	30,7	31,4	32,1	32,8
			176	25,8	26,5	27,2	27,9	28,6	29,3	30,0	30,7	31,4	32,1	32,8	
			182	26,5	27,2	27,9	28,6	29,3	30,0	30,7	31,4	32,1	32,8	33,5	
			188	27,2	27,9	28,6	29,3	30,0	30,7	31,4	32,1	32,8	33,5	34,2	
	Г	1	158	20,5	21,2	21,9	22,6	23,3	24,0	24,7	25,4	26,1	26,8	27,5	
			164	21,2	21,9	22,6	23,3	24,0	24,7	25,4	26,1	26,8	27,5	28,2	
			170	21,9	22,6	23,3	24,0	24,7	25,4	26,1	26,8	27,5	28,2	28,9	
			176	22,6	23,3	24,0	24,7	25,4	26,1	26,8	27,5	28,2	28,9	29,6	
		2	182	23,3	24,0	24,7	25,4	26,1	26,8	27,5	28,2	28,9	29,6	30,3	
			188	24,0	24,7	25,4	26,1	26,8	27,5	28,2	28,9	29,6	30,3	31,0	
			158	21,2	21,9	22,6	23,3	24,0	24,7	25,4	26,1	26,8	27,5	28,2	
			164	21,9	22,6	23,3	24,0	24,7	25,4	26,1	26,8	27,5	28,2	28,9	
		3	170	22,6	23,3	24,0	24,7	25,4	26,1	26,8	27,5	28,2	28,9	29,6	
			176	23,3	24,0	24,7	25,4	26,1	26,8	27,5	28,2	28,9	29,6	30,3	
			182	24,0	24,7	25,4	26,1	26,8	27,5	28,2	28,9	29,6	30,3	31,0	
			188	24,7	25,4	26,1	26,8	27,5	28,2	28,9	29,6	30,3	31,0	31,7	
		3	158	21,0	22,6	23,3	24,0	24,7	25,4	26,1	26,8	27,5	28,2	28,9	
			164	22,6	23,3	24,0	24,7	25,4	26,1	26,8	27,5	28,2	28,9	29,6	
			170	23,3	24,0	24,7	25,4	26,1	26,8	27,5	28,2	28,9	29,6	30,3	
			176	24,0	24,7	25,4	26,1	26,8	27,5	28,2	28,9	29,6	30,3	31,0	
		4	182	24,7	25,4	26,1	26,8	27,5	28,2	28,9	29,6	30,3	31,0	31,7	
			188	25,4	26,1	26,8	27,5	28,2	28,9	29,6	30,3	31,0	31,7	32,4	
			158	22,6	23,3	24,0	24,7	25,4	26,1	26,8	27,5	28,2	28,9	29,6	
			164	23,3	24,0	24,7	25,4	26,1	26,8	27,5	28,2	28,9	29,6	30,3	
			170	24,0	24,7	25,4	26,1	26,8	27,5	28,2	28,9	29,6	30,3	31,0	
			176	24,7	25,4	26,1	26,8	27,5	28,2	28,9	29,6	30,3	31,0	31,7	
			182	25,4	26,1	26,8	27,5	28,2	28,9	29,6	30,3	31,0	31,7	32,4	
			188	26,1	26,8	27,5	28,2	28,9	29,6	30,3	31,0	31,7	32,4	33,1	

Продолжение

Обозначение конструктив- ной линии по чертежу	Тип шинели	Полнотная группа	Рост	Объем груди											
				88	92	96	100	104	108	112	116	120	124	128	
HH <sub>1</sub>	Г	4	182	25,4	25,1	25,8	27,5	28,2	28,9	29,6	30,3	31,0	31,7	32,4	33,1
			188	26,1	25,8	27,5	28,2	28,9	29,6	30,3	31,0	31,7	32,4	33,1	
TH	A, A <sub>1</sub> , Б, В, Г	1—4	158	20,1	20,1	20,1	20,1	20,1	20,1	20,1	20,1	20,1	20,1	20,1	20,1
			164	20,4	20,4	20,4	20,4	20,4	20,4	20,4	20,4	20,4	20,4	20,4	20,4
			170	20,7	20,7	20,7	20,7	20,7	20,7	20,7	20,7	20,7	20,7	20,7	20,7
			176	21,0	21,0	21,0	21,0	21,0	21,0	21,0	21,0	21,0	21,0	21,0	21,0
			182	21,3	21,3	21,3	21,3	21,3	21,3	21,3	21,3	21,3	21,3	21,3	21,3
			188	21,6	21,6	21,6	21,6	21,6	21,6	21,6	21,6	21,6	21,6	21,6	21,6
T <sub>2</sub> H <sub>1</sub>	A, A <sub>1</sub> , Б, В, Г	1—4	158	19,3	19,3	19,3	19,3	19,3	19,3	19,3	19,3	19,3	19,3	19,3	19,3
			164	19,6	19,6	19,6	19,6	19,6	19,6	19,6	19,6	19,6	19,6	19,6	19,6
			170	19,9	19,9	19,9	19,9	19,9	19,9	19,9	19,9	19,9	19,9	19,9	19,9
			176	20,2	20,2	20,2	20,2	20,2	20,2	20,2	20,2	20,2	20,2	20,2	20,2
			182	20,5	20,5	20,5	20,5	20,5	20,5	20,5	20,5	20,5	20,5	20,5	20,5
			188	20,8	20,8	20,8	20,8	20,8	20,8	20,8	20,8	20,8	20,8	20,8	20,8
H <sub>1</sub> III	A, A <sub>1</sub> , Б	1—4	158	32,7	32,7	32,7	32,7	32,7	32,7	32,7	32,7	32,7	32,7	32,7	32,7
			164	33,7	33,7	33,7	33,7	33,7	33,7	33,7	33,7	33,7	33,7	33,7	33,7
			170	34,7	34,7	34,7	34,7	34,7	34,7	34,7	34,7	34,7	34,7	34,7	34,7
			176	35,7	35,7	35,7	35,7	35,7	35,7	35,7	35,7	35,7	35,7	35,7	35,7
			182	36,7	36,7	36,7	36,7	36,7	36,7	36,7	36,7	36,7	36,7	36,7	36,7
			188	37,7	37,7	37,7	37,7	37,7	37,7	37,7	37,7	37,7	37,7	37,7	37,7
			158	42,7	42,7	42,7	42,7	42,7	42,7	42,7	42,7	42,7	42,7	42,7	42,7
			164	43,7	43,7	43,7	43,7	43,7	43,7	43,7	43,7	43,7	43,7	43,7	43,7
			170	44,7	44,7	44,7	44,7	44,7	44,7	44,7	44,7	44,7	44,7	44,7	44,7
			176	45,7	45,7	45,7	45,7	45,7	45,7	45,7	45,7	45,7	45,7	45,7	45,7
			182	46,7	46,7	46,7	46,7	46,7	46,7	46,7	46,7	46,7	46,7	46,7	46,7
			188	47,7	47,7	47,7	47,7	47,7	47,7	47,7	47,7	47,7	47,7	47,7	47,7

Продолжение

Обозначение конструктив- ной линии на чертеже	Тип шины	Положительная группа	Рост	СМ										
				Обхват груди										
				88	92	96	100	104	108	112	116	120	124	128
Полочка (черт. 2)														
$\Gamma_3\Gamma_4$	A, A <sub>1</sub> , Б	1—4	158— 188	21,3	22,0	22,7	23,4	24,1	24,8	25,5	26,2	26,9	27,6	28,3
	В, Г	1—4	158— 188	20,2	20,9	21,6	22,3	23,0	23,7	24,4	25,1	25,8	26,5	27,2
$\Gamma_4\Gamma_5$	A, A <sub>1</sub> , Б	1—4	158— 188	15,8	16,4	17,0	17,6	18,2	18,8	19,4	20,0	20,6	21,2	21,8
	В, Г	1—4	158— 188	14,9	15,5	16,1	16,7	17,3	17,9	18,5	19,1	19,7	20,3	20,9
$\Gamma_4\Gamma_5$	A, A <sub>1</sub> , Б	1—4	158— 188	10,4	10,7	11,0	11,3	11,6	11,9	12,2	12,5	12,8	13,1	13,4
	В, Г	1—4	158— 188	9,8	10,1	10,4	10,7	11,0	11,3	11,6	11,9	12,2	12,5	12,8
$\Gamma_5A_3$	A, A <sub>1</sub> , Б	1—4	158— 188	26,7	27,6	28,5	29,4	30,3	31,2	32,1	33,0	33,9	34,8	35,7
	В, Г	1—4	158— 188	25,3	26,2	27,1	28,0	28,9	29,8	30,7	31,6	32,5	33,4	34,3
$A_3A_4$	A, A <sub>1</sub> , Б	1—4	158— 188	9,0	9,2	9,4	9,6	9,8	10,0	10,2	10,4	10,6	10,8	11,0
	В, Г	1—4	158— 188	8,7	8,9	9,1	9,3	9,5	9,7	9,9	10,1	10,3	10,5	10,7
$A_4Y$	A, A <sub>1</sub> , Б	1—4	158— 188	9,3	9,6	9,9	10,2	10,5	10,8	11,1	11,4	11,7	12,0	12,3
	В, Г	1—4	158— 188	8,9	9,2	9,5	9,8	10,1	10,4	10,7	11,0	11,3	11,6	11,9
$R_1=A_3Y$	A, A <sub>1</sub> , Б	1—4	158— 188	13,3	13,7	14,1	14,5	14,9	15,3	15,7	16,1	16,5	16,9	17,3
	В, Г	1—4	158— 188	12,8	13,2	13,6	14,0	14,4	14,8	15,2	15,6	16,0	16,4	16,8



Продолжение

см

Обозначение конструктив- ной линии на чертеже	Тип шнела	Половая группа	Рост	Обхват груди										
				88	92	96	100	104	108	112	116	120	124	128
$\Gamma_4 B_2 = \Gamma_4 J -$ $= R_2$	A, A <sub>1</sub> , Б	1—4	158— 188	5,7	6,0	6,3	6,6	6,9	7,2	7,5	7,8	8,1	8,4	8,7
	В, Г	1—4	158— 188	5,3	5,6	5,9	6,2	6,5	6,8	7,1	7,4	7,7	8,0	8,3
$\Gamma_4 B_4$	A, A <sub>1</sub> , Б, В, Г	1—4	158— 188	19,6	20,4	21,2	22,0	22,8	23,6	24,4	25,2	26,0	26,8	27,6
$A_3 B_6$	A, A <sub>1</sub> , Б	1—4	158— 188	16,2	16,8	17,4	18,0	18,6	19,2	19,8	20,4	21,0	21,6	22,2
	В, Г	1—4	158— 188	15,5	16,1	16,7	17,3	17,9	18,5	19,1	19,7	20,3	20,9	21,5
$\alpha \alpha_1$	A, A <sub>1</sub> , Б, В, Г	1—4	158— 188	0,7	0,7	0,7	0,8	0,8	0,8	0,8	0,9	0,9	0,9	0,9
$\Gamma_2 2$	A, A <sub>1</sub> , Б	1—4	158— 188	6,0	6,3	6,6	6,9	7,2	7,5	7,8	8,1	8,4	8,7	9,0
	В, Г	1—4	158— 188	5,6	5,9	6,2	6,5	6,8	7,1	7,4	7,7	8,0	8,3	8,6
$\alpha \alpha_2$	A, A <sub>1</sub> , Б	1—4	158— 188	1,4	1,5	1,6	1,7	1,8	1,9	2,0	2,1	2,2	2,3	2,4
	В, Г	1—4	158— 188	1,1	1,2	1,3	1,4	1,5	1,6	1,7	1,8	1,9	2,0	2,1
$\Gamma_3 T_5$	A, A <sub>1</sub> , Б	1—4	158— 188	18,1	17,4	16,7	16,0	15,3	14,6	13,9	13,2	12,5	11,8	11,1
			164	19,1	18,4	17,7	17,0	16,3	15,6	14,9	14,2	13,5	12,8	12,1
			170	20,1	19,4	18,7	18,0	17,3	16,6	15,9	15,2	14,5	13,8	13,1
			176	21,1	20,4	19,7	19,0	18,3	17,6	16,9	16,2	15,5	14,8	14,1
			182	22,1	21,4	20,7	20,0	19,3	18,6	17,9	17,2	16,5	15,8	15,1
			188	23,1	22,4	21,7	21,0	20,3	19,6	18,9	18,2	17,5	16,8	16,1

Продолжение

см

Обозначение конструктив- ной детали на чертеже	Тип шнели	Полная группа	Рост	Объем груди										
				88	92	96	100	104	108	112	116	120	124	128
$T_3T_2$	В, Г	1—4	158	18,6	17,9	17,2	16,5	15,8	15,1	14,4	13,7	13,0	12,3	11,6
			164	19,6	18,9	18,2	17,5	16,8	16,1	15,4	14,7	13,7	13,3	12,6
			170	20,6	19,9	19,2	18,5	17,8	17,1	16,4	15,7	14,7	14,3	13,6
			176	21,6	20,9	20,2	19,5	18,8	18,1	17,4	16,7	15,7	15,3	14,6
$T_3H_3$	А, А <sub>1</sub> , Б	1—4	182	22,6	21,9	21,2	20,5	19,8	19,1	18,4	17,7	16,7	16,3	15,6
			188	23,6	22,9	22,2	21,5	20,8	20,1	19,4	18,7	17,7	17,3	16,6
			158	69,8	69,8	69,8	69,8	69,8	69,8	69,8	69,8	69,8	69,8	69,8
			164	74,3	74,3	74,3	74,3	74,3	74,3	74,3	74,3	74,3	74,3	74,3
$T_4T_5$	В, Г	1—4	170	78,8	78,8	78,8	78,8	78,8	78,8	78,8	78,8	78,8	78,8	78,8
			176	83,3	83,3	83,3	83,3	83,3	83,3	83,3	83,3	83,3	83,3	83,3
			182	87,8	87,8	87,8	87,8	87,8	87,8	87,8	87,8	87,8	87,8	87,8
			188	92,3	92,3	92,3	92,3	92,3	92,3	92,3	92,3	92,3	92,3	92,3
$T_4T_5$	А, А <sub>1</sub> , Б	1—4	158	60,8	60,8	60,8	60,8	60,8	60,8	60,8	60,8	60,8	60,8	60,8
			164	65,3	65,3	65,3	65,3	65,3	65,3	65,3	65,3	65,3	65,3	65,3
			170	69,8	69,8	69,8	69,8	69,8	69,8	69,8	69,8	69,8	69,8	69,8
			176	74,3	74,3	74,3	74,3	74,3	74,3	74,3	74,3	74,3	74,3	74,3
$T_4T_5$	В, Г	1—4	182	78,8	78,8	78,8	78,8	78,8	78,8	78,8	78,8	78,8	78,8	78,8
			188	83,3	83,3	83,3	83,3	83,3	83,3	83,3	83,3	83,3	83,3	83,3
			158— 188	15,6 17,5 18,4 19,3	17,2 18,1 19,0 19,9	17,8 18,7 19,6 20,5	18,4 19,6 20,2 21,1	19,0 19,9 20,8 21,7	19,6 20,5 21,4 22,3	20,3 21,1 22,0 22,9	20,8 21,7 22,6 23,5	21,4 22,2 23,2 24,1	22,0 22,9 23,8 24,7	22,6 23,5 24,4 25,2
			158— 188	15,8 16,7 17,6 18,5	16,4 17,3 18,2 19,1	17,0 17,9 18,8 19,7	17,6 18,5 19,4 20,3	18,2 19,1 20,0 20,9	18,8 19,7 20,6 21,5	19,4 20,3 21,2 22,1	20,0 20,9 21,8 22,7	20,6 21,5 22,4 23,3	21,2 22,1 23,0 23,9	21,8 22,7 23,6 24,5

Продолжение

см

Обозначение конструктив- ной детали на чертеже	Тип швей	Полнотная группа	Рост	Обхват груди											
				88	92	96	100	104	108	112	116	120	124	128	
$T_3T_6$ $H_2H_3$	А, А <sub>1</sub> , Б, В, Г А, А <sub>1</sub>	1—4	158— 188	0,7	0,7	0,7	0,7	0,7	0,7	0,7	0,7	0,7	0,7	0,7	0,7
			158	45,4	46,7	48,0	49,3	50,6	51,9	53,2	54,5	55,8	57,1	58,4	
			164	46,2	47,5	48,8	50,1	51,4	52,7	54,0	55,3	56,6	57,9	59,2	
			170	47,0	48,3	49,6	50,9	52,2	53,5	54,8	56,1	57,4	58,7	60,0	
			176	47,8	49,1	50,4	51,7	53,0	54,3	55,6	56,9	58,2	59,5	60,8	
			182	48,6	49,9	51,2	52,5	53,8	55,1	56,4	57,7	59,0	60,3	61,6	
			188	49,4	50,7	52,0	53,3	54,6	55,9	57,2	58,5	59,8	61,1	62,4	
				2	158	45,2	47,5	48,8	50,1	51,4	52,7	54,0	55,3	56,6	57,9
	164	47,0			48,3	49,6	50,9	52,2	53,5	54,8	56,1	57,4	58,7	60,0	
	170	47,8			49,1	50,4	51,7	53,0	54,3	55,6	56,9	58,2	59,5	60,8	
	176	48,6			49,9	51,2	52,5	53,8	55,1	56,4	57,7	59,0	60,3	61,6	
			182	49,4	50,7	52,0	53,3	54,6	55,9	57,2	58,5	59,8	61,1	62,4	
188			50,2	51,5	52,8	54,1	55,4	56,7	58,0	59,3	60,6	61,9	63,2		
			3	158	47,0	48,3	49,6	50,9	52,2	53,5	54,8	56,1	57,4	58,7	60,0
				164	47,8	49,1	50,4	51,7	53,0	54,3	55,6	56,9	58,2	59,5	60,8
	170	48,6		49,9	51,2	52,5	53,8	55,1	56,4	57,7	59,0	60,3	61,6		
	176	49,4		50,7	52,0	53,3	54,6	55,9	57,2	58,5	59,8	61,1	62,4		
		182	50,2	51,5	52,8	54,1	55,4	56,7	58,0	59,3	60,6	61,9	63,2		
		188	51,0	52,3	53,6	54,9	56,2	57,5	58,8	60,1	61,4	62,7	64,0		
			4	158	47,8	49,1	50,4	51,7	53,0	54,3	55,6	56,9	58,2	59,5	60,8
				164	48,6	49,9	51,2	52,5	53,8	55,1	56,4	57,7	59,0	60,3	61,6
170	49,4			50,7	52,0	53,3	54,6	55,9	57,2	58,5	59,8	61,1	62,4		
176	50,2			51,5	52,8	54,1	55,4	56,7	58,0	59,3	60,6	61,9	63,2		
		182	51,0	52,3	53,6	54,9	56,2	57,5	58,8	60,1	61,4	62,7	64,0		
		188	51,8	53,1	54,4	55,7	57,0	58,3	59,6	60,9	62,2	63,5	64,8		

Продолжение

Обозначение конструктив- ной детали на чертеже	Тип пантели	Полнотелая группа	Рост	СМ												Объем груди																																																																																																																																																																																																																																																																																																																																																																																																																																																																																																														
				88	92	96	100	104	108	112	116	120	124	128	132	136	140	144	148																																																																																																																																																																																																																																																																																																																																																																																																																																																																																																											
H <sub>2</sub> M <sub>4</sub>	Б	1	158	44,6	45,9	47,2	48,5	49,8	51,1	52,4	53,7	55,0	56,3	57,6	2	1	1	1	1	1	1	1	1	1	1	1	1	1	1	1	1	1	1	1	1	1	1	1	1	1	1	1	1	1	1	1	1	1	1	1	1	1	1	1	1	1	1	1	1	1	1	1	1	1	1	1	1	1	1	1	1	1	1	1	1	1	1	1	1	1	1	1	1	1	1	1	1	1	1	1	1	1	1	1	1	1	1	1	1	1	1	1	1	1	1	1	1	1	1	1	1	1	1	1	1	1	1	1	1	1	1	1	1	1	1	1	1	1	1	1	1	1	1	1	1	1	1	1	1	1	1	1	1	1	1	1	1	1	1	1	1	1	1	1	1	1	1	1	1	1	1	1	1	1	1	1	1	1	1	1	1	1	1	1	1	1	1	1	1	1	1	1	1	1	1	1	1	1	1	1	1	1	1	1	1	1	1	1	1	1	1	1	1	1	1	1	1	1	1	1	1	1	1	1	1	1	1	1	1	1	1	1	1	1	1	1	1	1	1	1	1	1	1	1	1	1	1	1	1	1	1	1	1	1	1	1	1	1	1	1	1	1	1	1	1	1	1	1	1	1	1	1	1	1	1	1	1	1	1	1	1	1	1	1	1	1	1	1	1	1	1	1	1	1	1	1	1	1	1	1	1	1	1	1	1	1	1	1	1	1	1	1	1	1	1	1	1	1	1	1	1	1	1	1	1	1	1	1	1	1	1	1	1	1	1	1	1	1	1	1	1	1	1	1	1	1	1	1	1	1	1	1	1	1	1	1	1	1	1	1	1	1	1	1	1	1	1	1	1	1	1	1	1	1	1	1	1	1	1	1	1	1	1	1	1	1	1	1	1	1	1	1	1	1	1	1	1	1	1	1	1	1	1	1	1	1	1	1	1	1	1	1	1	1	1	1	1	1	1	1	1	1	1	1	1	1	1	1	1	1	1	1	1	1	1	1	1	1	1	1	1	1	1	1	1	1	1	1	1	1	1	1	1	1	1	1	1	1	1	1	1	1	1	1	1	1	1	1	1	1	1	1	1	1	1	1	1	1	1	1	1	1	1	1	1	1	1	1	1	1	1	1	1	1	1	1	1	1	1	1	1	1	1	1	1	1	1	1	1	1	1	1	1	1	1	1	1	1	1	1</

Продолжение

см

Обозначение конструктив- ной линии на чертеже	Тип шнелки	Полнотная группа	Рост	Обхват груди										
				98	92	96	100	104	108	112	116	120	124	128
H <sub>3</sub> H <sub>4</sub>	В	1	158	43,4	44,7	46,0	47,3	48,6	49,9	51,2	52,5	53,8	55,1	56,4
			164	44,2	45,5	46,8	48,1	49,4	50,7	52,0	53,3	54,6	55,9	57,2
			170	45,0	46,3	47,6	48,9	50,2	51,5	52,8	54,1	55,4	56,7	58,0
			176	45,8	47,1	48,4	49,7	51,0	52,3	53,6	54,9	56,2	57,5	58,8
		182	46,6	47,9	49,2	50,5	51,8	53,1	54,4	55,7	57,0	58,3	59,6	
		188	47,4	48,7	50,0	51,3	52,6	53,9	55,2	56,5	57,8	59,1	60,4	
		2	158	44,2	45,5	46,8	48,1	49,4	50,7	52,0	53,3	54,6	55,9	57,2
			164	45,0	46,3	47,6	48,9	50,2	51,5	52,8	54,1	55,4	56,7	58,0
	170		45,8	47,1	48,4	49,7	51,0	52,3	53,6	54,9	56,2	57,5	58,8	
	176		46,6	47,9	49,2	50,5	51,8	53,1	54,4	55,7	57,0	58,3	59,6	
	3		182	47,4	48,7	50,0	51,3	52,6	53,9	55,2	56,5	57,8	59,1	60,4
			188	48,2	49,5	50,8	52,1	53,4	54,7	56,0	57,3	58,6	59,9	61,2
			158	45,0	46,3	47,6	48,9	50,2	51,5	52,8	54,1	55,4	56,7	58,0
			164	45,8	47,1	48,4	49,7	51,0	52,3	53,6	54,9	56,2	57,5	58,8
			170	46,6	47,9	49,2	50,5	51,8	53,1	54,4	55,7	57,0	58,3	59,6
			176	47,4	48,7	50,0	51,3	52,6	53,9	55,2	56,5	57,8	59,1	60,4
182			48,2	49,5	50,8	52,1	53,4	54,7	56,0	57,3	58,6	59,9	61,2	
188			49,0	50,3	51,6	52,9	54,2	55,5	56,8	58,1	59,4	60,7	62,0	
4	158	45,8	47,1	48,4	49,7	51,0	52,3	53,6	54,9	56,2	57,5	58,8		
	164	46,6	47,9	49,2	50,5	51,8	53,1	54,4	55,7	57,0	58,3	59,6		
	170	47,4	48,7	50,0	51,3	52,6	53,9	55,2	56,5	57,8	59,1	60,4		
	176	48,2	49,5	50,8	52,1	53,4	54,7	56,0	57,3	58,6	59,9	61,2		
182	49,0	50,3	51,6	52,9	54,2	55,5	56,8	58,1	59,4	60,7	62,0			
	188	49,8	51,1	52,4	53,7	55,0	56,3	57,6	58,9	60,2	61,5	62,8		

Продолжение

Продолжение

Обозначение конструктив- ной линии на чертеже	Тип вставки	Подметная группа	Рост	Объем груди										
				см										
				88	92	96	100	104	108	112	116	120	124	128
М <sub>3</sub> Н <sub>4</sub>	Г	1	158	42,6	43,9	45,2	46,5	47,8	49,1	50,4	51,7	53,0	54,3	55,6
			164	43,4	44,7	46,0	47,3	48,6	49,9	51,2	52,5	53,8	55,1	56,4
			170	44,2	45,5	46,8	48,1	49,4	50,7	52,0	53,3	54,6	55,9	57,2
			176	45,0	46,3	47,6	48,9	50,2	51,5	52,8	54,1	55,4	56,7	58,0
			182	45,8	47,1	48,4	49,7	51,0	52,3	53,6	54,9	56,2	57,5	58,8
			188	46,6	47,9	49,2	50,5	51,8	53,1	54,4	55,7	57,0	58,3	59,6
			158	43,4	44,7	46,0	47,3	48,6	49,9	51,2	52,5	53,8	55,1	56,4
			164	44,2	45,5	46,8	48,1	49,4	50,7	52,0	53,3	54,6	55,9	57,2
			170	45,0	46,3	47,6	48,9	50,2	51,5	52,8	54,1	55,4	56,7	58,0
	3	2	176	45,8	47,1	48,4	49,7	51,0	52,3	53,6	54,9	56,2	57,5	58,8
			182	46,6	47,9	49,2	50,5	51,8	53,1	54,4	55,7	57,0	58,3	59,6
			188	47,4	48,7	50,0	51,3	52,6	53,9	55,2	56,5	57,8	59,1	60,4
			158	44,2	45,5	46,8	48,1	49,4	50,7	52,0	53,3	54,6	55,9	57,2
			164	45,0	46,3	47,6	48,9	50,2	51,5	52,8	54,1	55,4	56,7	58,0
			170	45,8	47,1	48,4	49,7	51,0	52,3	53,6	54,9	56,2	57,5	58,8
			176	46,6	47,9	49,2	50,5	51,8	53,1	54,4	55,7	57,0	58,3	59,6
			182	47,4	48,7	50,0	51,3	52,6	53,9	55,2	56,5	57,8	59,1	60,4
	4	3	188	48,2	49,5	50,8	52,1	53,4	54,7	56,0	57,3	58,6	59,9	61,2
			158	45,0	46,3	47,6	48,9	50,2	51,5	52,8	54,1	55,4	56,7	58,0
			164	45,8	47,1	48,4	49,7	51,0	52,3	53,6	54,9	56,2	57,5	58,8
			170	46,6	47,9	49,2	50,5	51,8	53,1	54,4	55,7	57,0	58,3	59,6
			176	47,4	48,7	50,0	51,3	52,6	53,9	55,2	56,5	57,8	59,1	60,4
			182	48,2	49,5	50,8	52,1	53,4	54,7	56,0	57,3	58,6	59,9	61,2
			188	49,0	50,3	51,6	52,9	54,2	55,5	56,8	58,1	59,4	60,7	62,0

см

Обозначение конструктив- ной детали на чертеже	Тип шины	Положительная группа	Рост	Общая группа											
				88	92	93	100	104	108	112	116	120	124	128	
$H_2H_4$	А, А <sub>1</sub> , Б, В, Г	1—4	138— 188	3,2	3,3	3,4	3,5	3,6	3,7	3,8	3,9	4,0	4,1	4,2	
			20,1 20,4 20,7	20,1 20,4 20,7	20,1 20,4 20,7	20,1 20,4 20,7	20,1 20,4 20,7	20,1 20,4 20,7	20,1 20,4 20,7	20,1 20,4 20,7	20,1 20,4 20,7	20,1 20,4 20,7	20,1 20,4 20,7	20,1 20,4 20,7	20,1 20,4 20,7
$T_6H_3$	А, А <sub>1</sub> , Б, В, Г	1—4	154— 170	20,1 20,4 20,7	20,1 20,4 20,7	20,1 20,4 20,7	20,1 20,4 20,7	20,1 20,4 20,7	20,1 20,4 20,7	20,1 20,4 20,7	20,1 20,4 20,7	20,1 20,4 20,7	20,1 20,4 20,7	20,1 20,4 20,7	
			176— 182	21,0 21,3	21,0 21,3	21,0 21,3	21,0 21,3	21,0 21,3	21,0 21,3	21,0 21,3	21,0 21,3	21,0 21,3	21,0 21,3	21,0 21,3	21,0 21,3
$Y_1E_1$	А, А <sub>1</sub> , Б, В, Г	1—4	188— 188	21,6 21,6	21,6 21,6	21,6 21,6	21,6 21,6	21,6 21,6	21,6 21,6	21,6 21,6	21,6 21,6	21,6 21,6	21,6 21,6	21,6 21,6	
			158— 188	11,0 11,0	11,0 11,0	11,0 11,0	11,0 11,0	11,0 11,0	11,0 11,0	11,0 11,0	11,0 11,0	11,0 11,0	11,0 11,0	11,0 11,0	11,0 11,0
$T_4K$	А, А <sub>1</sub> , Б, В, Г	1—4	158— 188	3,5	2,5	3,5	3,5	3,5	3,5	3,5	3,5	3,5	3,5	3,5	
			158— 188	13,0 13,0	13,0 13,0	13,0 13,0	13,0 13,0	13,0 13,0	13,0 13,0	13,0 13,0	13,0 13,0	13,0 13,0	13,0 13,0	13,0 13,0	13,0 13,0
$KK_1$	А, А <sub>1</sub> , Б, В, Г	1—4	158— 188	4,4	4,6	4,8	5,0	5,2	5,4	5,6	5,8	6,0	6,2	6,4	
			158— 188	10,0 10,0	10,0 10,0	10,0 10,0	10,0 10,0	10,0 10,0	10,0 10,0	10,0 10,0	10,0 10,0	10,0 10,0	10,0 10,0	10,0 10,0	10,0 10,0
$T_4B$	А, А <sub>1</sub> , Б, В, Г	1—4	158— 188	0,9	1,1	1,3	1,5	1,7	1,9	2,1	2,3	2,5	2,7	2,9	
			158— 188	3,2 3,2	3,2 3,2	3,2 3,2	3,2 3,2	3,2 3,2	3,2 3,2	3,2 3,2	3,2 3,2	3,2 3,2	3,2 3,2	3,2 3,2	3,2 3,2
$BD_2$	А, А <sub>1</sub> , Б, В, Г	1—4	158— 188	2,5 2,5	2,5 2,5	2,5 2,5	2,5 2,5	2,5 2,5	2,5 2,5	2,5 2,5	2,5 2,5	2,5 2,5	2,5 2,5	2,5 2,5	
			158— 188	1,8 1,8	1,8 1,8	1,8 1,8	1,8 1,8	1,8 1,8	1,8 1,8	1,8 1,8	1,8 1,8	1,8 1,8	1,8 1,8	1,8 1,8	1,8 1,8
$T_7T_8$	А, А <sub>1</sub> , Б, В, Г	1—4	158— 188	1,1 1,1	1,1 1,1	1,1 1,1	1,1 1,1	1,1 1,1	1,1 1,1	1,1 1,1	1,1 1,1	1,1 1,1	1,1 1,1	1,1 1,1	
			158— 188	2,2 2,2	2,2 2,2	2,2 2,2	2,2 2,2	2,2 2,2	2,2 2,2	2,2 2,2	2,2 2,2	2,2 2,2	2,2 2,2	2,2 2,2	2,2 2,2
$T_7T_9$	А, А <sub>1</sub> , Б, В, Г	1—4	158— 188	1,5 1,5	1,5 1,5	1,5 1,5	1,5 1,5	1,5 1,5	1,5 1,5	1,5 1,5	1,5 1,5	1,5 1,5	1,5 1,5	1,5 1,5	
			158— 188	0,8 0,8	0,8 0,8	0,8 0,8	0,8 0,8	0,8 0,8	0,8 0,8	0,8 0,8	0,8 0,8	0,8 0,8	0,8 0,8	0,8 0,8	0,8 0,8
$T_7T_{10}$	А, А <sub>1</sub> , Б, В, Г	1—4	158— 188	0,1 0,1	0,1 0,1	0,1 0,1	0,1 0,1	0,1 0,1	0,1 0,1	0,1 0,1	0,1 0,1	0,1 0,1	0,1 0,1	0,1 0,1	
			158— 188	0,1 0,1	0,1 0,1	0,1 0,1	0,1 0,1	0,1 0,1	0,1 0,1	0,1 0,1	0,1 0,1	0,1 0,1	0,1 0,1	0,1 0,1	0,1 0,1

Продолжение

см

Обозначение конструктив- ной детали на чертеже	Тип шляпы	Половая группа	Рост	Обхват груди													
				88	92	96	100	104	108	112	116	120	124	128			
Верхняя часть рукава (черт. 3)																	
$O_0O$	A, A <sub>1</sub> , Б	1—4	158— 188	15,8	16,5	17,2	17,9	18,6	19,3	20,0	20,7	21,4	22,1	22,8			
	B, Г	1—4	158— 188	16,3	17,0	17,7	18,4	19,1	19,8	20,5	21,2	21,9	22,6	23,3			
$O_0H_0$	A, A <sub>1</sub> , Б	1—4	158— 164	35,4	35,0	34,6	34,2	33,8	33,4	33,0	32,6	32,2	31,8	31,4			
			164— 170	37,4	37,0	36,6	36,2	35,8	35,4	35,0	34,6	34,2	33,8	33,4			
			170— 176	33,4	39,0	38,6	38,2	37,8	37,4	37,0	36,6	36,2	35,8	35,4			
			176— 182	41,4	41,0	40,6	40,2	39,8	39,4	39,0	38,6	38,2	37,8	37,4			
			182— 188	43,4	43,0	42,6	42,2	41,8	41,4	41,0	40,6	40,2	39,8	39,4			
			188—	45,4	45,0	44,6	44,2	43,8	43,4	43,0	42,6	42,2	41,8	41,4			
$O_0H_0$	B, Г	1—4	158— 164	34,9	34,5	34,1	33,7	33,3	32,9	32,5	32,1	31,7	31,3	30,9			
			164— 170	36,9	36,5	36,1	35,7	35,3	34,9	34,5	34,1	33,7	33,3	32,9			
			170— 176	38,9	38,5	38,1	37,7	37,3	36,9	36,5	36,1	35,7	35,3	34,9			
			176— 182	40,9	40,5	40,1	39,7	39,3	38,9	38,5	38,1	37,7	37,3	36,9			
			182— 188	42,9	42,5	42,1	41,7	41,3	40,9	40,5	40,1	39,7	39,3	38,9			
			188—	44,9	44,5	44,1	43,7	43,3	42,9	42,5	42,1	41,7	41,3	40,9			
$O_0H_0$	A, A <sub>1</sub> , Б, Б, Г	1—4	158— 164	17,7	17,3	16,9	16,5	16,1	15,7	15,3	14,9	14,5	14,1	13,7			
			164— 170	18,7	18,3	17,9	17,5	17,1	16,7	16,3	15,9	15,5	15,1	14,7			
			170— 176	19,7	19,3	18,9	18,5	18,1	17,7	17,3	16,9	16,5	16,1	15,7			
			176— 182	20,7	20,3	19,9	19,5	19,1	18,7	18,3	17,9	17,5	17,1	16,7			
			182— 188	21,7	21,3	20,9	20,5	20,1	19,7	19,3	18,9	18,5	18,1	17,7			
			188—	22,7	22,3	21,9	21,5	21,1	20,7	20,3	19,9	19,5	19,1	18,7			
$O_0P_0=H_0H=$ $=H_0H$	A, A <sub>1</sub> , Б	1—4	158— 188	11,8	12,1	12,4	12,7	13,0	13,3	13,6	13,9	14,2	14,5	14,8			
	B, Г	1—4	158— 188	11,3	11,6	11,9	12,2	12,5	12,8	13,1	13,4	13,7	14,0	14,3			



Продолжение

Обозначение конструктив- ной линии на чертеже	Тип шпнели	Полная группа	Рост	См										Объем груди				
				88	92	96	100	104	108	112	116	120	124	128				
$P_0P$	А, А <sub>1</sub> Б	1—4	158—	5,1	5,4	5,7	6,0	6,3	6,6	6,9	7,2	7,5	7,8	8,1				
			188	4,6	4,9	5,2	5,5	5,8	6,1	6,4	6,7	7,0	7,3	7,6				
$P_1P_3$	А, А <sub>1</sub> Б	1—4	158—	25,4	26,0	26,6	27,2	27,8	28,4	29,0	29,6	30,2	30,8	31,4				
			188	24,5	25,1	25,7	26,3	26,9	27,5	28,1	28,7	29,3	29,9	30,5				
$P_2P_4$	А, А <sub>1</sub> Б	1—4	158—	9,1	9,4	9,7	10,0	10,3	10,6	10,9	11,2	11,5	11,8	12,1				
			188	8,6	8,9	9,2	9,5	9,8	10,1	10,4	10,7	11,0	11,3	11,6				
$P_2P_5$	А, А <sub>1</sub> Б	1—4	158—	0,7	0,8	0,9	1,0	1,1	1,2	1,3	1,4	1,5	1,6	1,7				
			188	0,5	0,6	0,7	0,8	0,9	1,0	1,1	1,2	1,3	1,4	1,5				
$P_0J$	А, А <sub>1</sub> Б	1—4	158—	3,0	3,1	3,2	3,3	3,4	3,5	3,6	3,7	3,8	3,9	4,0				
			188	2,8	2,9	3,0	3,1	3,2	3,3	3,4	3,5	3,6	3,7	3,8				
$aa_1$	А, А <sub>1</sub> Б,	1—4	158—	2,0	2,1	2,2	2,3	2,4	2,5	2,6	2,7	2,8	2,9	3,0				
			188	2,1	2,2	2,3	2,4	2,5	2,6	2,7	2,8	2,9	3,0	3,1				
$aa_2$	А, А <sub>1</sub> Б	1—4	158—	1,5	1,6	1,7	1,8	1,9	2,0	2,1	2,2	2,3	2,4	2,5				
			188	1,0	1,1	1,2	1,3	1,4	1,5	1,6	1,7	1,8	1,9	2,0				

Продолжение

см														
Обозначение конструктив- ной детали на чертеже	Тип швейки	Положительная группа	Рост	Объем груди										
				88	92	96	100	104	108	112	116	120	124	128
$L_1L_2$	A, A <sub>1</sub> , Б	1—4	158— 188	22,7	23,2	23,7	24,2	24,7	25,2	25,7	26,2	26,7	27,2	27,7
	В, Г	1—4	158— 188	21,9	22,4	22,9	23,4	23,9	24,4	24,9	25,4	25,9	26,4	26,9
$H_1H_2$	A, A <sub>1</sub> , Б	1—4	158— 188	21,1	21,4	21,7	22,0	22,3	22,6	22,9	23,2	23,5	23,8	24,1
	В, Г	1—4	158— 188	20,6	20,9	21,2	21,5	21,8	22,1	22,4	22,7	23,0	23,3	23,6
Нижняя часть рукава (черт. 4)														
$O_2M_2$	A, A <sub>1</sub> , Б, В, Г	1—4	158 164 170 176 182 188	17,7 18,7 19,7 20,7 21,7 22,7	17,3 18,3 19,3 20,3 21,3 22,3	16,9 17,9 18,9 19,9 20,9 21,9	16,5 17,5 18,5 19,5 20,5 21,5	15,1 17,1 18,1 19,1 20,1 21,1	15,7 16,7 17,7 18,7 19,7 20,7	15,3 16,3 17,3 18,3 19,3 20,3	14,9 15,9 16,9 17,9 18,9 19,9	14,5 15,5 16,5 17,5 18,5 19,5	14,1 15,1 16,1 17,1 18,1 19,1	13,7 14,7 15,7 16,7 17,7 18,7
	A, A <sub>1</sub> , Б	1—4	158 164 170 176 182 188	35,4 37,4 39,4 41,4 43,4 45,4	35,0 37,0 39,0 41,0 43,0 45,0	34,6 36,6 38,6 40,6 42,6 44,6	34,2 36,2 38,2 40,2 42,2 44,2	33,8 35,8 37,8 39,8 41,8 43,8	33,4 35,4 37,4 39,4 41,4 43,4	33,0 35,0 37,0 39,0 41,0 43,0	32,6 34,6 36,6 38,6 40,6 42,6	32,2 34,2 36,2 38,2 40,2 42,2	31,8 33,8 35,8 37,8 39,8 41,8	31,4 33,4 35,4 37,4 39,4 41,4
$O_2M_2$	В, Г	1—4	158 164 170 176 182 188	31,9 36,9 38,9 40,9 42,0 44,9	31,5 36,5 38,5 40,5 42,5 44,5	31,1 36,1 38,1 40,1 42,1 44,1	30,7 35,7 37,7 39,7 41,7 43,7	30,3 35,3 37,3 39,3 41,3 43,3	32,9 34,9 36,9 38,9 40,9 42,9	32,5 34,5 36,5 38,5 40,5 42,5	32,1 34,1 36,1 38,1 40,1 42,1	31,7 33,7 35,7 37,7 39,7 41,7	31,3 33,3 35,3 37,3 39,3 41,3	30,9 32,9 34,9 36,9 38,9 40,9

Продолжение

см

Обозначение конструктив- ной детали на чертеже	Тип изделия	Полнотная группа	Рост	Обхват груди										
				88	92	95	100	104	108	112	116	120	124	128
$O_1P_1=$ $H_0H_1$	A, A <sub>1</sub> , Б	1—4	158— 188	9,5	9,8	10,1	10,4	10,7	11,0	11,3	11,6	11,9	12,2	12,5
	В, Г	1—4	158— 188	9,0	9,3	9,6	9,9	10,2	10,5	10,8	11,1	11,4	11,7	12,0
$P_1P_3$	A, A <sub>1</sub> , Б	1—4	158— 188	13,8	20,4	21,0	21,6	22,2	22,8	23,4	24,0	24,6	25,2	25,8
	В, Г	1—4	158— 188	18,7	19,3	17,9	20,5	21,1	21,7	22,3	22,9	23,5	24,1	24,7
$P_3P_4$	A, A <sub>1</sub> , Б	1—4	158— 188	9,6	9,9	10,2	10,5	10,8	11,1	11,4	11,7	12,0	12,3	12,6
	В, Г	1—4	158— 188	8,8	9,1	9,4	9,7	10,0	10,3	10,6	10,9	11,2	11,5	11,8
$L_1L_3$	A, A <sub>1</sub> , Б	1—4	158— 188	19,5	20,0	20,5	21,0	21,5	22,0	22,5	23,0	23,5	24,0	24,5
	В, Г	1—4	158— 188	18,5	19,0	19,5	20,0	20,5	21,0	21,5	22,0	22,5	23,0	23,5
$H_1H_3$	A, A <sub>1</sub> , Б	1—4	158— 188	17,6	17,9	18,2	18,5	18,8	19,1	19,4	19,7	20,0	20,3	20,6
	В, Г	1—4	158— 188	17,1	17,4	17,7	18,0	18,3	18,6	18,9	19,2	19,5	19,8	20,1
$P_1P_2$	A, A <sub>1</sub> , Б	1—4	158— 188	0,7	0,8	0,9	1,0	1,1	1,2	1,3	1,4	1,5	1,6	1,7
	В, Г	1—4	158— 188	0,5	0,6	0,7	0,8	0,9	1,0	1,1	1,2	1,3	1,4	1,5
оп <sub>1</sub>	A, A <sub>1</sub> , Б, В, Г	1—4	158— 188	1,0	1,0	1,0	1,0	1,0	1,0	1,0	1,0	1,0	1,0	1,0

CM

Обозначение конструктив- ной линии на чертеже	Т.но. линии	Половая группа	Рост	Обхват груди										
				88	92	96	100	104	108	112	116	120	124	128
Обшлаг (черт. 5)														
АБ	А, А <sub>1</sub> , Б	1—4	158— 188	17,4	17,7	18,0	18,3	18,6	18,9	19,2	19,5	19,8	20,1	20,4
	В, Г	1—4	158— 188	16,9	17,2	17,5	17,8	18,1	18,4	18,7	19,0	19,3	19,6	19,9
Нижний воротник (черт. 6)														
АБ	А, А <sub>1</sub> , Б	1—4	158— 188	23,0	23,6	24,2	24,8	25,4	26,0	26,6	27,2	27,8	28,4	29,0
	В, Г	1—4	158— 188	22,1	22,7	23,3	23,9	24,5	25,1	25,7	26,3	26,9	27,5	28,1
Верхний воротник (черт. 7)														
Листочка бокового кармана (черт. 8)														
Хлястик и подкладка хлястика (черт. 9)														
АБ	А, А <sub>1</sub> , Б	1 2 3 4	158— 188	22,8 24,2 25,6 27,0	24,2 25,6 27,0 28,4	25,6 27,0 28,4 29,8	27,0 28,4 29,8 31,2	28,4 29,8 31,2 32,6	29,8 31,2 32,6 34,0	31,2 32,6 34,0 35,4	32,6 34,0 35,4 36,8	34,0 35,4 36,8 38,2	35,4 36,8 38,2 39,6	36,8 38,2 39,6 41,0
	В, Г	1 2 3 4	158— 188	21,4 22,8 24,2 25,6	22,8 24,2 25,6 27,0	24,2 25,6 27,0 28,4	25,6 27,0 28,4 29,8	27,0 28,4 29,8 31,2	28,4 29,8 31,2 32,6	29,8 31,2 32,6 34,0	31,2 32,6 34,0 35,4	32,6 34,0 35,4 36,8	34,0 35,4 36,8 38,2	35,4 36,8 38,2 39,6

Продолжение

см

Обозначение конструктив- ной детали на чертеже	Тип шпалы	Половая группа	Рост	Объем груди							
				88	92	96	100	104	108	112	116

Столбик (черт. 10)  
Обтачка шлицы (черт. 11)

AB	A, A <sub>1</sub> , Б	1—4	158	33,5	33,5	33,5	33,5	33,5	33,5	33,5	33,5	33,5
			174	34,5	34,5	34,5	34,5	34,5	34,5	34,5	34,5	34,5
			170	35,5	35,5	35,5	35,5	35,5	35,5	35,5	35,5	35,5
			176	36,5	36,5	36,5	36,5	36,5	36,5	36,5	36,5	36,5
			182	37,5	37,5	37,5	37,5	37,5	37,5	37,5	37,5	37,5
AA <sub>1</sub> (ле- вая) AA <sub>1</sub> (правая)	B, Г	1—4	188	38,5	38,5	38,5	38,5	38,5	38,5	38,5	38,5	38,5
			158	43,5	43,5	43,5	43,5	43,5	43,5	43,5	43,5	43,5
			164	44,5	44,5	44,5	44,5	44,5	44,5	44,5	44,5	44,5
			170	45,5	45,5	45,5	45,5	45,5	45,5	45,5	45,5	45,5
			176	46,5	46,5	46,5	46,5	46,5	46,5	46,5	46,5	46,5
AA <sub>1</sub> (ле- вая) AA <sub>1</sub> (правая)	A, A <sub>1</sub> , Б, З, Г A, A <sub>1</sub> , Б, В, Г	1—4	182	47,5	47,5	47,5	47,5	47,5	47,5	47,5	47,5	47,5
			188	48,5	48,5	48,5	48,5	48,5	48,5	48,5	48,5	48,5
			158—	4,5	4,5	4,5	4,5	4,5	4,5	4,5	4,5	4,5
			188	5,5	5,5	5,5	5,5	5,5	5,5	5,5	5,5	5,5
			188	5,5	5,5	5,5	5,5	5,5	5,5	5,5	5,5	5,5

(Подборт (черт. 12)  
Подкладка полочки (черт. 12)

T <sub>6</sub> T <sub>6</sub> <sup>1</sup>	A, A <sub>1</sub> , Б, В, Г	1 2 3 4	158—	5,0	5,0	5,0	5,0	5,0	5,0	5,0	5,0	5,0
			188	3,6	3,6	3,6	3,6	3,6	3,6	3,6	3,6	3,6
				2,2	2,2	2,2	2,2	2,2	2,2	2,2	2,2	2,2
				0,8	0,8	0,8	0,8	0,8	0,8	0,8	0,8	0,8
				5,0	5,0	5,0	5,0	5,0	5,0	5,0	5,0	5,0

см

Обозначение конструктив- ной детали на чертеже	Тип с нагла	Положение груди	Рост	Обхват груди												
				88	92	96	100	104	108	112	116	120	124	128		
ЯЯ'	А, А <sub>1</sub> , Б, В, Г	1	158— 188	2,8	2,8	2,8	2,8	2,8	2,8	2,8	2,8	2,8	2,8	2,8	2,8	2,8
		2		2,1	2,1	2,1	2,1	2,1	2,1	2,1	2,1	2,1	2,1	2,1	2,1	2,1
		3		1,4	1,4	1,4	1,4	1,4	1,4	1,4	1,4	1,4	1,4	1,4	1,4	1,4
		4		0,7	0,7	0,7	0,7	0,7	0,7	0,7	0,7	0,7	0,7	0,7	0,7	0,7

Подкладка спинки (черт. 13)

Подкладка верхней части рукава (черт. 14)

Подкладка нижней части рукава (черт. 15)

Подкладка бокового кармана (черт. 16)

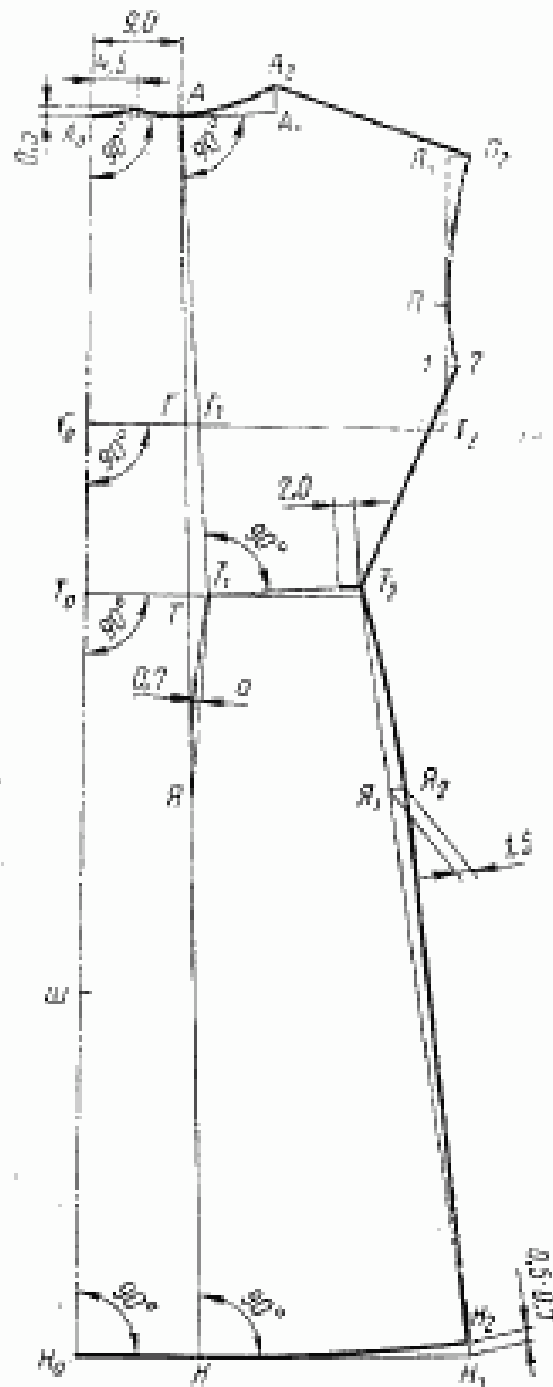
Подкладка внутреннего прорезного кармана (черт. 17)

Бортовая прокладка (черт. 18)

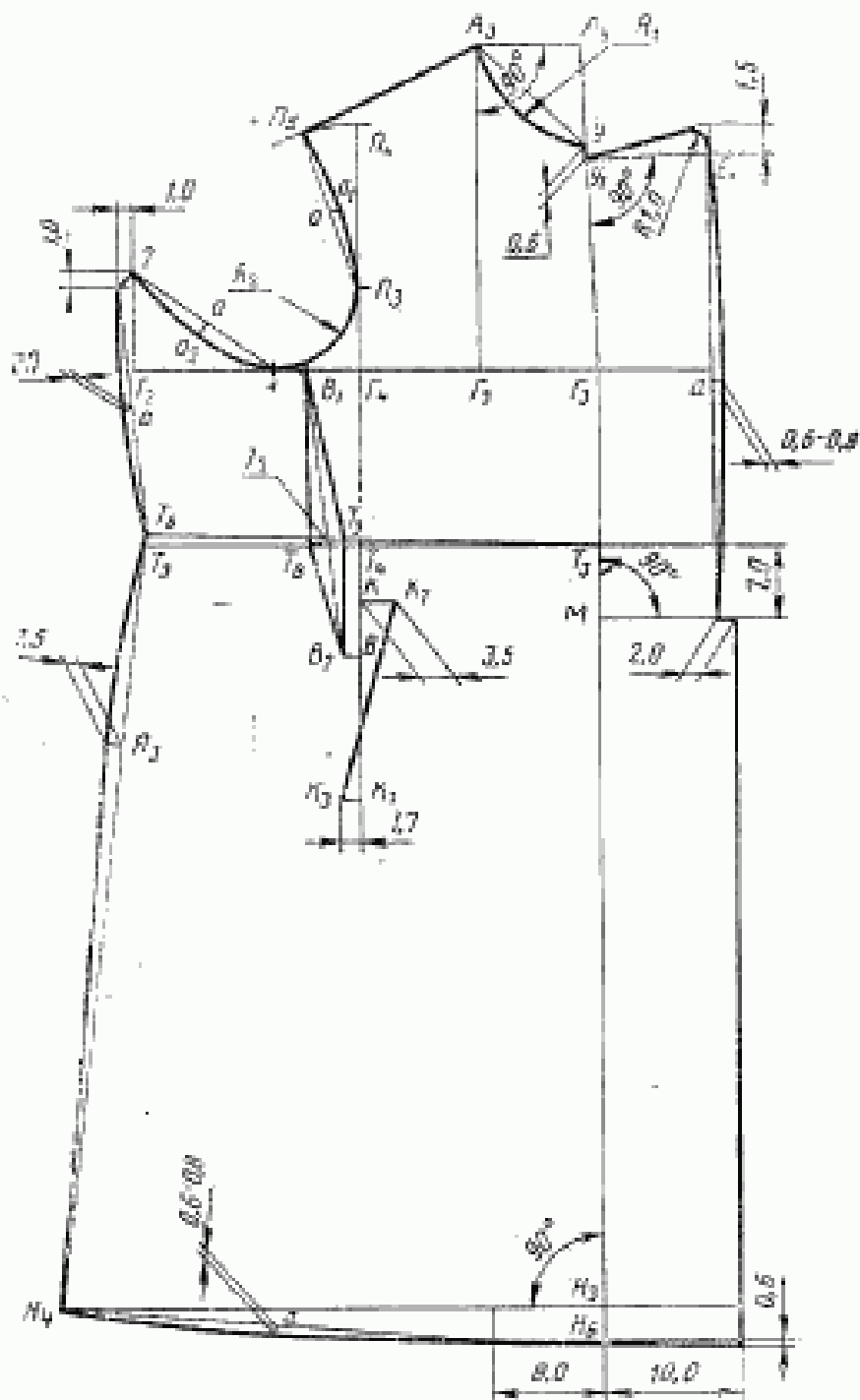
Плечевая накладка (черт. 19)

## Примечания:

1. Точки, обозначенные на чертежах буквой а, находятся на середине соответствующих прямых.
2. Лекало прокладки нижнего воротника строят по лекалу нижнего воротника, уменьшая ширину воротника по отлету на 1,0 см, по линии стойки — на 0,8 см, в концах — на 1,0 см.
3. Допускается подкладка полочки из саржи с отрезной боковой частью.
4. Построение первого слоя прокладки из ватина в область груди указано на черт. 18. Второй (третий) слой прокладки строят по лекалу первого (второго) слоя с уменьшением по всем срезам на 2,0 см.
5. Построение первого слоя плечевой накладки из ватина указано на черт. 19. Второй (третий) слой накладки строят по лекалу первого (второго) слоя с уменьшением по всем срезам на 2,0 см.
6. Построение подкладки правого бокового кармана допускается выполнять по черт. 20.
7. При построении чертежей лекал деталей допускается менять отдельные измерения, если это не повлияет на изменение измерений изделия в готовом виде и ухудшения его качества.



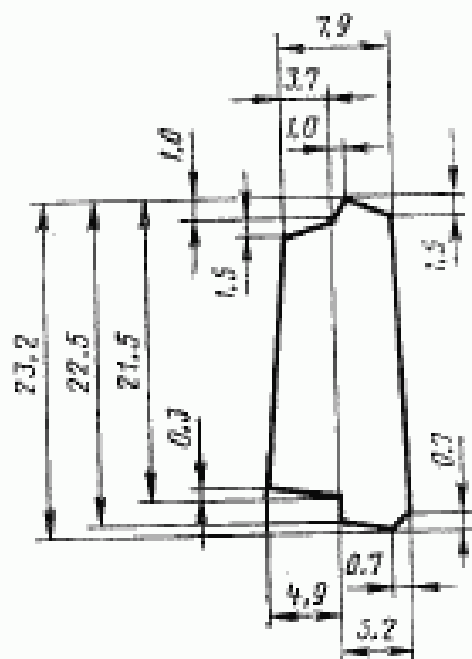
Черт. 1



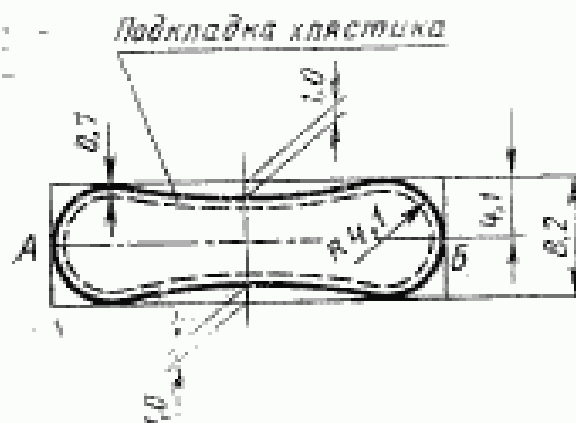
Черт. 2



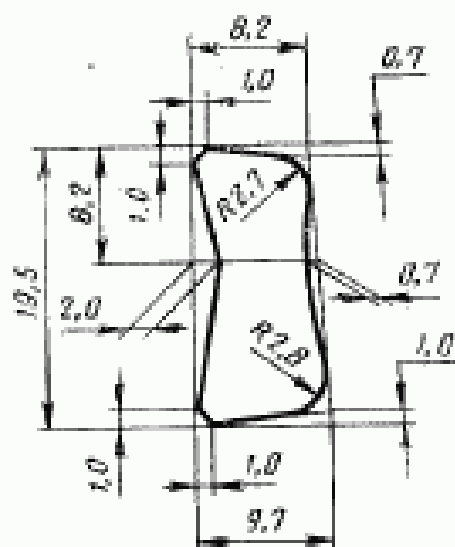




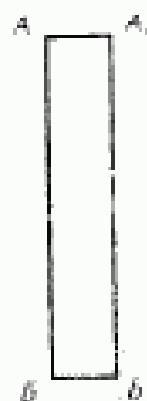
Sept. 8



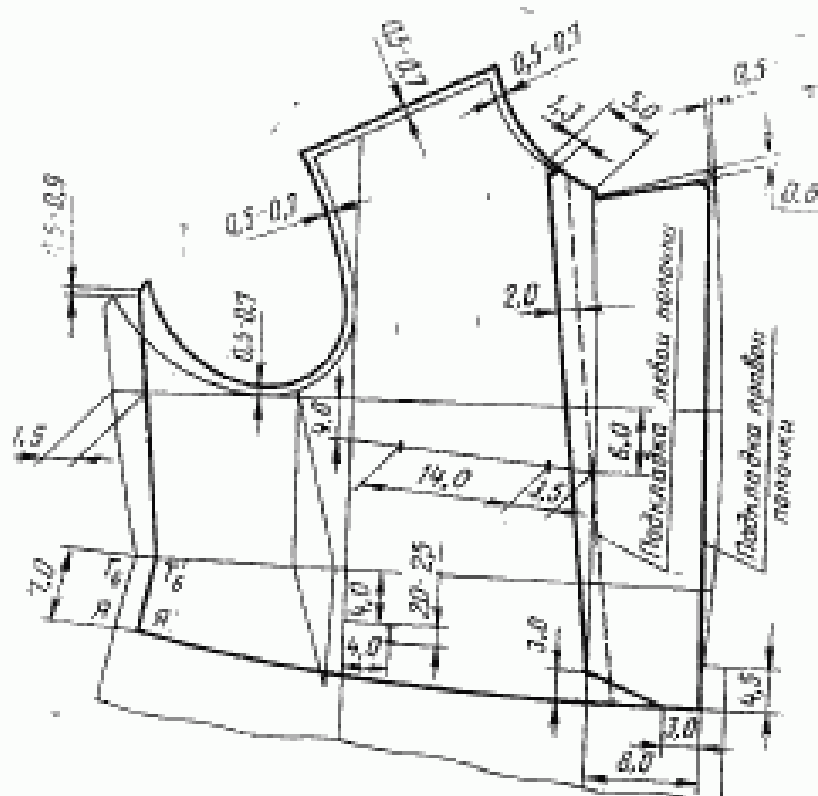
Sept. 6



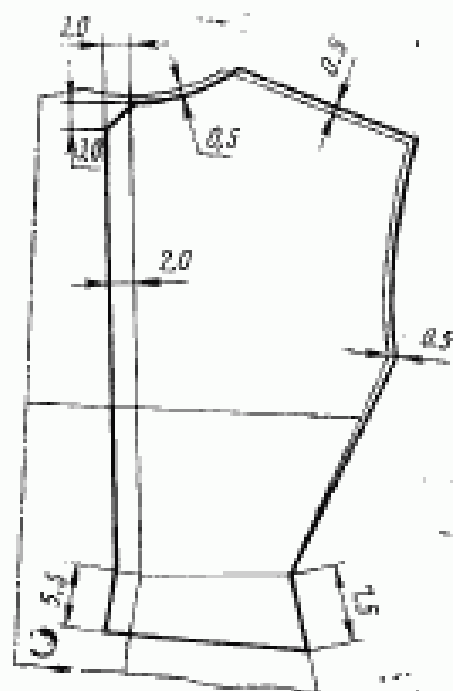
Черт. 10



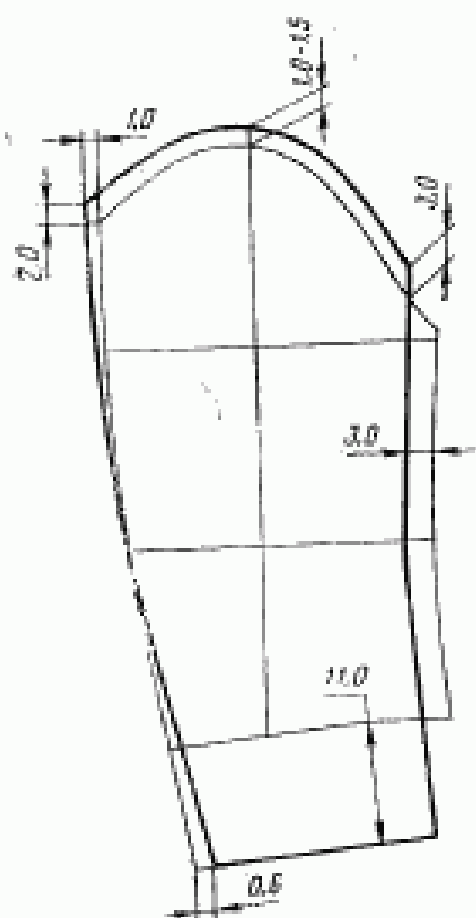
Sept. 11



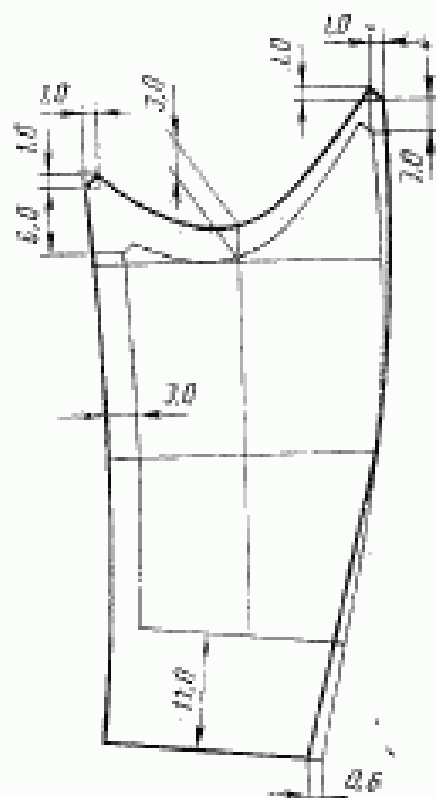
Черт. 12



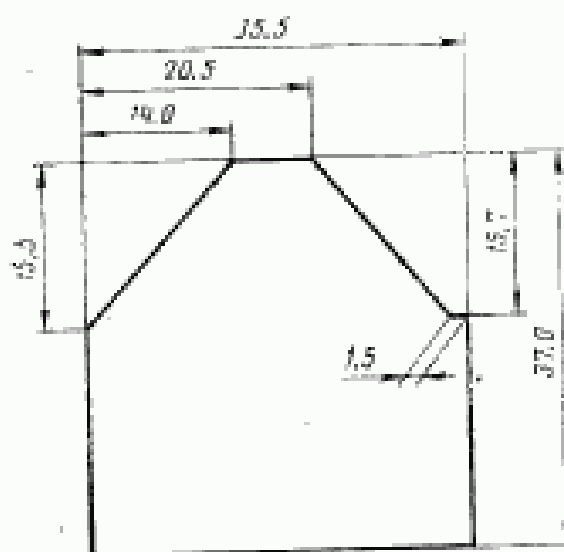
Черт. 13



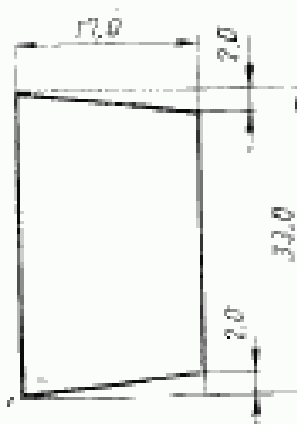
Черт. 14



Черт. 15



Черт. 16



Черт. 17



## ОСОБЕННОСТИ ОБРАБОТКИ ШИНЕЛЕЙ

1. Бортовую (клеевую) ленту по средней линии спинки прокладывают, не посаживая спинку.

2. Воротник формируют (оттягивают по срезу стойки и отлету и сутюживают по линии перегиба) после облачивания нижнего воротника верхним.

3. Воротник с горловиной соединяют на машине зигзагообразного стежка сквозной строчкой, одновременно выполняя закрепки в уступах.

4. Петли на хлястике обметывают на расстоянии 2,2—2,6 см от края.

5. В изделиях допускается:

пришивать пуговицы на левой полочке по линии полузаноса в шпалдах типов Б, В и Г на полуавтомате с захватом всего пакета материалов (насквозь);

прокладывать вторую отделочную строчку воротника на расстоянии 3,0—3,5 см от срезов стойки, при этом лента для пришивания крючка и петли должна крепиться дополнительной закрепкой на специальной машине;

формовать полочки с бортовой прокладкой на прессе одновременно;

обметывать петли на хлястике с одновременным выполнением продольной закрепки;

прикреплять полодержатель к подкладке бокового кармана на специальной машине;

прокладывать отделочные строчки по краю борта на двухигльной машине челночного стежка, по уступам и углам лацканов — на одноигльной машине челночного стежка;

прокладывать отделочные строчки по краям столбиков и хлястика, настрачивать обшлага на двухигльной машине челночного стежка.

6. Бортовой срез подкладки левой полочки из саржи должен быть обметан.

Отрезные боковые части подкладки полочки и боковые срезы подкладки полочки и спинки соединяют на стачивающе-обметочной машине.

7. Края разрезов спинки должны быть закреплены полосками из ткани верха.

Редактор *Н. Е. Шестакова*

Технический редактор *Н. В. Келейникова*

Корректор *В. В. Лобачева*

Сдано в наб. 03.04.85 Подл. в печ. 10.04.85 3,75 усл. л. 4,0 усл. кр.-отт. 4,15 уч.-над. л.  
Тираж 10000 Цена 20 коп.

Ордена «Знак Почета» Издательство стандартов, 123840, Москва, ГСП,  
Новопресненский пер., 3.

Калужская типография стандартов, ул. Московская, 256. Зак. 1173

# М. ТЕКСТИЛЬНЫЕ И КОЖЕВЕННЫЕ МАТЕРИАЛЫ И ИЗДЕЛИЯ, ХИМИЧЕСКИЕ ВОЛОКНА

Группа М38

Изменение № 1 ГОСТ 9208—85 Одежда форменная. Шинели однобортные для военнослужащих. Технические условия

Утверждено и введено в действие Постановлением Комитета стандартизации и метрологии СССР от 12.12.91 № 1942

Дата введения 01.05.92

Пункт 1.3. Заменить ссылку: ГОСТ 23167—78 на ГОСТ 23167—91.

Пункт 1.4. Таблица 5. Измерение 15 изложить в новой редакции:

Номер измерения на чертеже	Наименование места измерения	Тип шинели	Половая группа	Рост	Обхват груди										Допусковое отклонение	
					88	92	96	100	104	108	112	116	120	124		128
15 (чертеж 4)	Ширина плечевых	А, А <sub>1</sub> , Б	I—4	158—188	29,2	29,8	30,4	31,0	31,6	32,2	32,8	33,4	34,0	34,6	35,2	±0,6
		В, Г	I—4	158—188	28,1	28,7	29,3	29,9	30,5	31,1	31,7	32,3	32,9	33,5	34,1	

(Продолжение см. с. 130)

Пункт 2.2.1. Таблицу 6 изложить в новой редакции:

Таблица 6.

Наименование материала	Нормативно-техническая документация	Назначение материала
1. Сукно шинельное с водоотталкивающей отделкой арт. 5404, 6445 серого цвета черного цвета	ГОСТ 27542—87	Для верха шинелей;  типов А, А <sub>1</sub> , В типов Б, Г Для верха шинелей
2. Сукно шинельное с водоотталкивающей отделкой арт. 4413 серого цвета черного цвета	ГОСТ 27542—87	    типа В типа Г
3. Диагональ гладкокрашенная арт. 3080 серого цвета	ГОСТ 21790—76	Для подкладки шинелей, листочки и петли внутреннего кармана, полодержателя, прикрепления листочки внутреннего кармана и полодержателя в шинелях типов А, А <sub>1</sub> , Б, подкладки бокового кармана и вешалки в шинелях всех типов

(Продолжение см. с. 131).



Наименование материала	Нормативно-техническая документация	Назначение материала
4. Саржа подкладочная арт. 42203, 42068  серого цвета черного цвета	ГОСТ 20272—83	Для подкладки шинелей, листочки и петли внутрен- него кармана, полодержжа- теля в шинелях типа В типа Г
5. Бязь гладкокраше- ная арт. 134, 144, 142	ГОСТ 11680—76 ТУ 17 РСФСР 60— 10724—84	Для подкладки внутрен- него кармана, для прикреп- ления листочки внутренне- го кармана и полодержжате- ля
6. Ткань «Егорьевс- кая» отбеленная арт. 3206	ТУ 17 РСФСР 60— 10724—84	Для подзора внутренне- го кармана
7. Ткань бортовая ма- лоусадочная арт. 10138, 10173, 10187, 10182	ГОСТ 5865—77	Для бортовой прокладки в шинелях всех типов и верхних плечевых наклад- ок в шинелях типов В и Г
8. Ткань бортовая с клеевым покрытием арт. 10178-Н1, 10138-Н1, 10173-Н1, 10164-Н1	ТУ 6—19—137—89	Для прокладки в ворот- ник
9. Ткань прокладочная с клеевым покрытием арт. 330-Н1	ТУ 6—19—137—89	Для прокладывания в борта, по средней линии спинки, в горловину полоч- ки, пройму спинки и полоч- ки, в листочки в шинелях всех типов и для прокла- дывания в шлицы шинелей типов В и Г
10. Лента полульняная бортовая шириной 9—12 мм	ТУ РСФСР 21.2— —234—4—90	То же и для проклады- вания в вешалку, пришива- ния крючков и петель в шинелях всех типов, при- шивания пуговиц на полоч- ке в шинелях типов Б, В и Г
11. Лента капроновая арт. 775р: серого цвета черного цвета	ТУ 17 РСФСР 44— —3808—80	Для петли внутреннего кармана в шинелях: типов А, А1, Б, В типа Г
12. Ватин холстопр- очной хлопчатобумаж- ный арт. 917617, 917616, 917619, 917620	ГОСТ 19008—82	Для подокатников, про- кладок в область груди и верхних плечевых накладок в шинелях типов В и Г
13. Вата хлопчатобу- мажная одежная швей- ная	ГОСТ 5679—91	То же

(Продолжение см. с. 132)

Наименование материала	Нормативно-техническая документация	Назначение материала
14. Марля бытовая хлопчатобумажная суровая арт. 6459	ГОСТ 11109—90	Для подокатников, прокладок в область груди и верхних плечевых накладок в шинелях типов В и Г
15. Нитки хлопчатобумажные швейные 16,5 текс×3×2 (10/6), 13,0 текс×3×2 (20/6): защитного цвета черного цвета	ГОСТ 6309—87	Для изготовления шинелей:
16. Нитки хлопчатобумажные швейные 11,0 текс×3×2 (30/6), 8,5 текс×3×2 (40/6): защитного цвета черного цвета	ГОСТ 6309—87	Для отделочных строчек, изготовления подкладки, пришивания пуговиц на спецмашине и обметывания петель в шинелях:
17. Нитки хлопчатобумажные швейные 34 текс×3 (10/3), 27 текс×3 (20/6): черного цвета защитного цвета	ГОСТ 6309—87	типов А, А <sub>1</sub> , В типов Б, Г Для пришивания пуговиц, крючков и петель ручным способом в шинелях:
18. Нитки хлопчатобумажные швейные 7,5 текс×3×2 (50/6) защитного цвета черного цвета	ГОСТ 6309—87	типов А, А <sub>1</sub> , В типов Б, Г Для изготовления подкладки из саржи в шинелях:
19. Нитки армированные швейные 44ЛХ-1 защитного цвета черного цвета	ОСТ 17—921—88	типа В типа Г Для изготовления шинелей и отделочных строчек
20. Крючки и петли стальные, окрашенные в черный цвет по предварительно фосфатированной поверхности, типов 02, 03	ОСТ 17—165—79	типов А, А <sub>1</sub> , В типов Б, Г Для застегивания бортов, воротника и полодержателя
21. Крючки стальные, окрашенные в черный цвет по предварительно фосфатированной поверхности, типов 02	ОСТ 17—165—79	Для пристегивания низа полочек и спинки к ремню в шинелях типов А, А <sub>1</sub> , В
22. Пуговицы алюминиевые, цельноштампованные, золотистого цвета, с ушком;	ОСТ 17—805—85	

(Продолжение см. с. 138)

Наименование материала	Нормативно-техническая документация	Назначение материала
диаметром 22 мм со звездой, серпом и молотом с якорем	ОСТ 17—805—85	Для пришивания на левую полочку в шинели типа В и на столбики в шинелях типов А, А <sub>1</sub> , В Для пришивания на левую полочку и столбики в шинелях типов Б и Г Для отделки шлиц в шинелях: типов А, А <sub>1</sub> , В типов Б, Г
диаметром 14 мм со звездой, серпом и молотом с якорем	ОСТ 17—805—85	Для застегивания внутреннего кармана в шинелях:
23. Пуговицы пластмассовые из аминопласти, с четырьмя отверстиями, фасон 1400, диаметр 14 мм: серого цвета черного цвета	ОСТ 17—869—81	типов А, А <sub>1</sub> , В типов Б, Г Для шинелей типов А, А <sub>1</sub>
24. Погоны подтипа А2(6,0), нашивные, без букв, полевые, защитного цвета	ОСТ 17—869—81	Для шинелей типов А, А <sub>1</sub>
25. Петлицы подтипа Е1, нашивные, полевые, защитного цвета		

Примечание. По согласованию с заказчиком допускается применять другие материалы и фурнитуру по качеству не ниже указанных в табл. 6.

Пункт 2.3.3. Второй абзац изложить в новой редакции: «Требования к стежкам, строчкам и швам — по инструкции «Технические требования к соединениям деталей швейных изделий».

Пункт 3.1. Заменить ссылку: ГОСТ 24872—81 на ГОСТ 24782—90.

Раздел 4 изложить в новой редакции:

(Продолжение см. с. 134)

## «4. Маркировка, упаковка, транспортирование и хранение»

4.1. Маркировка, упаковка, транспортирование и хранение — по ГОСТ 19159—85».

Приложение 2. Деталь «Полочка (черт. 2)». Графа «Тип шинели». Конструктивный участок  $T_3H_3$ . Заменить обозначения: А,  $A_1$ , Б на А,  $A_1$ , В; В, Г на Б, Г;

построение конструктивного участка  $G_1G_2$  изложить в новой редакции; построение конструктивного участка  $T_4T_5$  для типов А,  $A_1$ , Б 2-й полнотной группы изложить в новой редакции;

Обозначение конструктивных линий на чертеже	Тип шинели	Полнотная группа	Рост	Обхват груди										
				88	92	96	100	104	108	112	116	120	124	128

Полочка (черт. 2)

$G_1G_2$	А, $A_1$ , Б	1—4	158—188	16,4	17,0	17,6	18,2	18,8	19,4	20,0	20,6	21,2	21,8	22,4
	В, Г	1—4	158—188	15,5	16,1	16,7	17,3	17,9	18,5	19,1	19,7	20,3	20,9	21,5
$T_4T_5$	А, $A_1$ , Б	2	158—188	17,5	18,1	18,7	19,3	19,9	20,5	21,1	21,7	22,3	22,9	23,5

Приложение 3. Пункт 5 дополнить абзацами: «стачивать на машине зигзагообразной строчкой: нижний воротник — накладным швом с открытым сре́зом, части подхлястника — швом встык;

производить крепление крючков в нижних углах полочек и шлицы на спецмашине;

обрабатывать внутренний карман на полуавтоматах;

настрочивать средний срез спинки подкладки на ткань верха накладным швом шириной 1,2 см на двухигльной машине без прокладывания кромки».

(ИУС № 3 1992 г.)

Величина	Единица		
	Наименование	Обозначение	
		международное	русское
ОСНОВНЫЕ ЕДИНИЦЫ СИ			
Длина	метр	m	м
Масса	килограмм	kg	кг
Время	секунда	s	с
Сила электрического тока	ампер	A	А
Термодинамическая температура	кельвин	K	К
Количество вещества	моль	mol	моль
Сила света	кандела	cd	кд
ДОПОЛНИТЕЛЬНЫЕ ЕДИНИЦЫ СИ			
плоский угол	радиан	rad	рад
Телесный угол	стерадиан	sr	ср
ПРОИЗВОДНЫЕ ЕДИНИЦЫ СИ, ИМЕЮЩИЕ СПЕЦИАЛЬНЫЕ НАИМЕНОВАНИЯ			

Величина	Единица			Выражение через основные и до- полнительные единицы СИ
	Наименова- ние	Обозначение		
		междуна- родное	русское	
Частота	герц	Hz	Гц	$\text{с}^{-1}$
Сила	ньютон	N	Н	$\text{м} \cdot \text{кг} \cdot \text{с}^{-2}$
Давление	паскаль	Pa	Па	$\text{м}^{-2} \cdot \text{кг} \cdot \text{с}^{-2}$
Энергия	джоуль	J	Дж	$\text{м}^2 \cdot \text{кг} \cdot \text{с}^{-2}$
Мощность	ватт	W	Вт	$\text{м}^2 \cdot \text{кг} \cdot \text{с}^{-3}$
Количество электричества	кулон	C	Кл	$\text{с} \cdot \text{А}$
Электрическое напряжение	вольт	V	В	$\text{м}^2 \cdot \text{кг} \cdot \text{с}^{-3} \cdot \text{А}^{-1}$
Электрическая емкость	фарад	F	Ф	$\text{м}^{-2} \cdot \text{кг}^{-1} \cdot \text{с}^4 \cdot \text{А}^2$
Электрическое сопротивление	ом	$\Omega$	Ом	$\text{м}^2 \cdot \text{кг} \cdot \text{с}^{-3} \cdot \text{А}^{-2}$
Электрическая проводимость	сиemens	S	См	$\text{м}^{-2} \cdot \text{кг}^{-1} \cdot \text{с}^3 \cdot \text{А}^2$
Поток магнитной индукции	вебер	Wb	Вб	$\text{м}^2 \cdot \text{кг} \cdot \text{с}^{-2} \cdot \text{А}^{-1}$
Магнитная индукция	тесла	T	Тл	$\text{кг} \cdot \text{с}^{-2} \cdot \text{А}^{-1}$
Индуктивность	генри	H	Гн	$\text{м}^2 \cdot \text{кг} \cdot \text{с}^{-2} \cdot \text{А}^{-2}$
Световой поток	люмен	lm	лм	кд · ср
Освещенность	люкс	lx	лк	$\text{м}^{-2} \cdot \text{кд} \cdot \text{ср}$
Активность радионуклида	беккерель	Bq	Бк	$\text{с}^{-1}$
Поглощенная доза ионизирующего излучения	грэй	Gy	Гр	$\text{м}^2 \cdot \text{с}^{-2}$
Эквивалентная доза излучения	зиверт	Sv	Зв	$\text{м}^2 \cdot \text{с}^{-2}$

OST

ГОСТ 9208-85, Одежда форменная. Шинели однобортные для военнослужащих. Технические условия